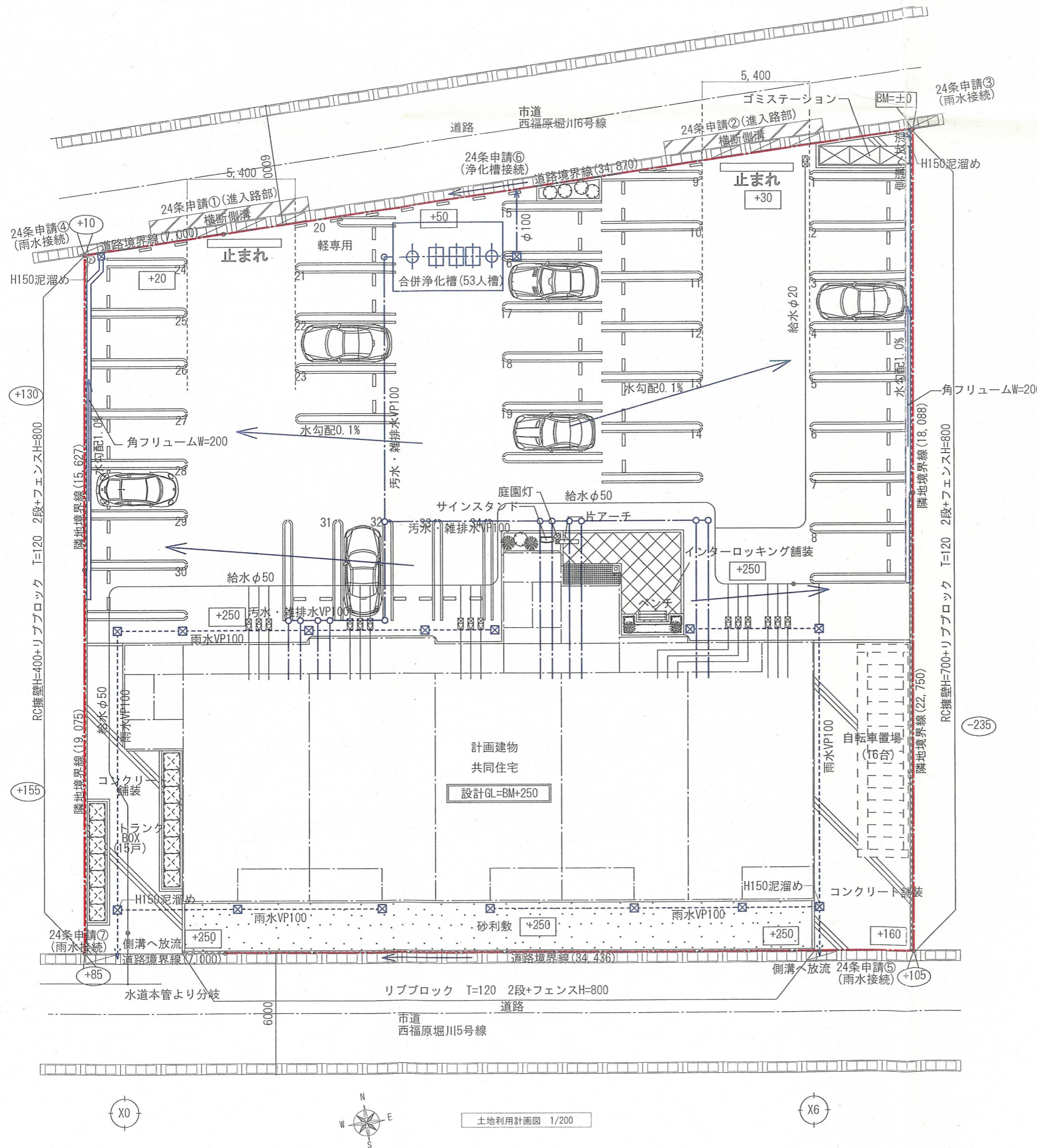


土地利用計画図 1/200
排水施工計画平面図 1/200



- <凡例>
- アスファルト舗装(厚)
 - コンクリート舗装(厚)
 - タイル張り
 - インターロッキング敷き
 - 砂利敷き(厚)
 - 芝生
 - 植栽・低木()
 - 植栽・中木()
 - 植栽・高木()
 - グレーチング(W=)
 - コンクリート蓋
 - U字溝(W=)
 - フェンス(H=800)
 - アーチ
 - 外部看板
 - 自転車置場(16 台)
 - プロパン庫
 - ゴミ集積場
 - 受水槽(T)
 - 駐車場(34 台)
 - 附属建物
 - 庭園灯
 - 仕上区分線
 - エントランスマーク
 - 散水栓
 - 合併浄化槽(53人槽)
 - 給水管
 - 汚水管 VP100
 - 雨水排水管 VP100
 - ガス管
 - 水道メーター(観)
 - 水道メーター
 - 汚水マス
 - 雑排・雨水マス
 - 格子マス
 - 耐圧蓋
 - 公共枩
 - 敷地内最終枩
 - BM=±0
 - (±0) 計画地現況高さ
 - (±0) 隣地現況高さ
 - 設計GL=BM±0
 - ±0 計画高さ



事業名	杉山輝雄様賃貸マンション造成
場所	米子市西福原9丁目1823番1・1823番2
事業主	杉山 輝雄 鳥取県米子市西福原9丁目4番45号
設計者	東建コーポレーション 株式会社 鳥取県観音寺新町4-2-1 TEL (0859) 37-2222