

# 第12回 史跡米子城跡整備検討委員会

期日：令和5年2月3日（金）午前9時30分～12時

会場：米子市役所第二庁舎2階第2会議室

## 1 事務連絡

## 2 委員長挨拶

## 3 議事

(1) 三の丸広場整備（案）について【資料1】

(2) 石垣修理について【資料2】

(3) 今後のスケジュールについて【資料3】

## 4 報告

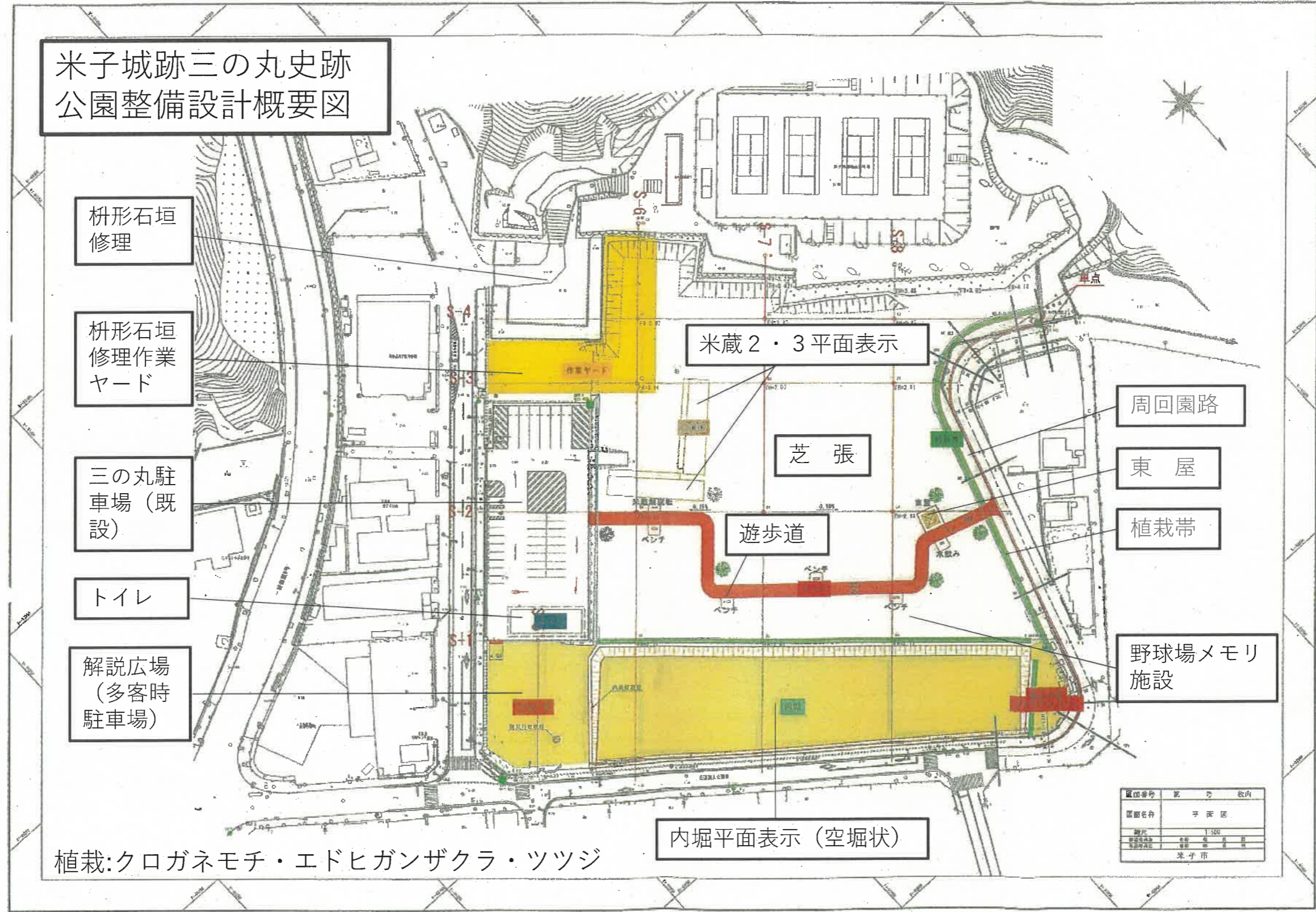
(1) 令和4年度整備について【資料4】

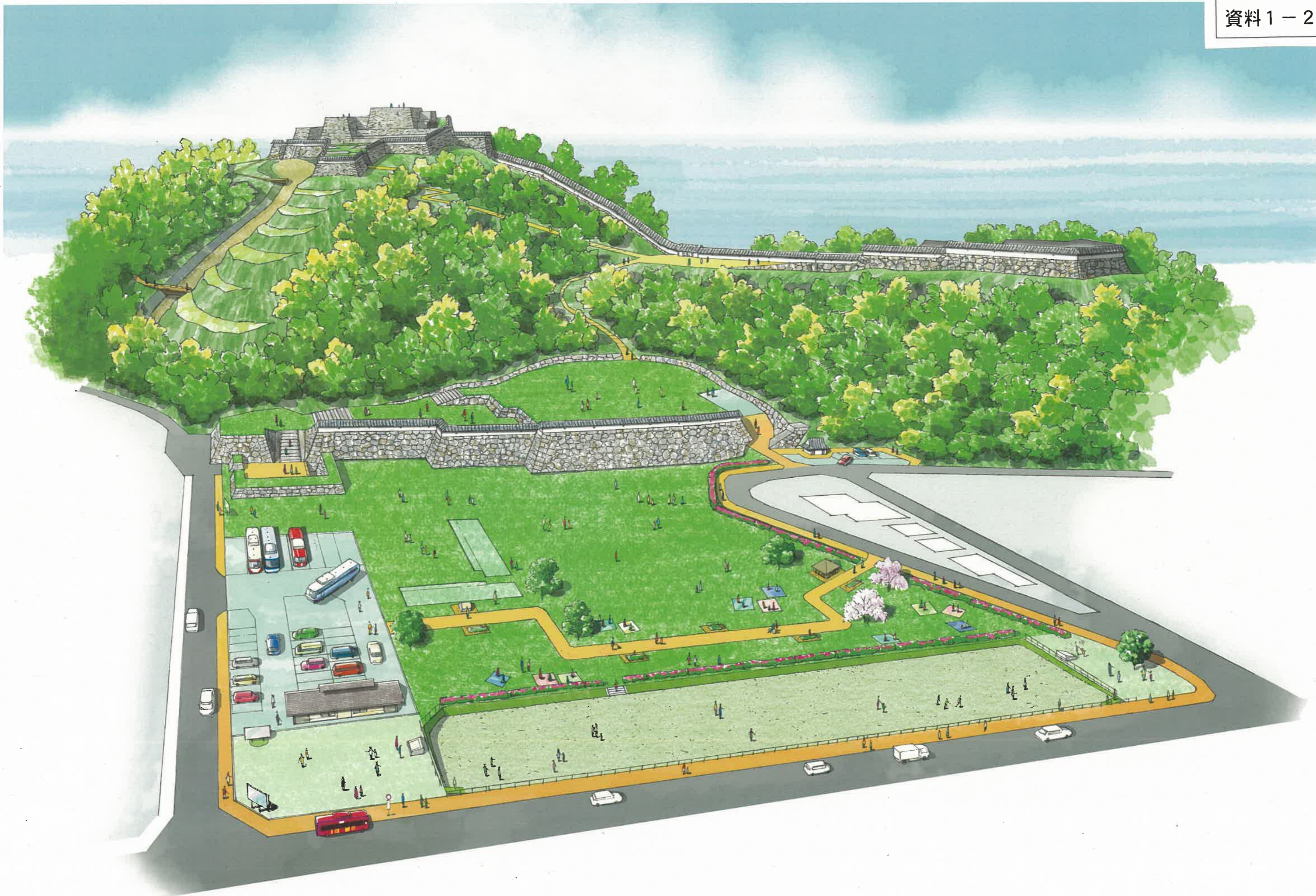
- ・登城路整備
- ・石垣カルテ、サイン類整備
- ・危険木、支障木伐採

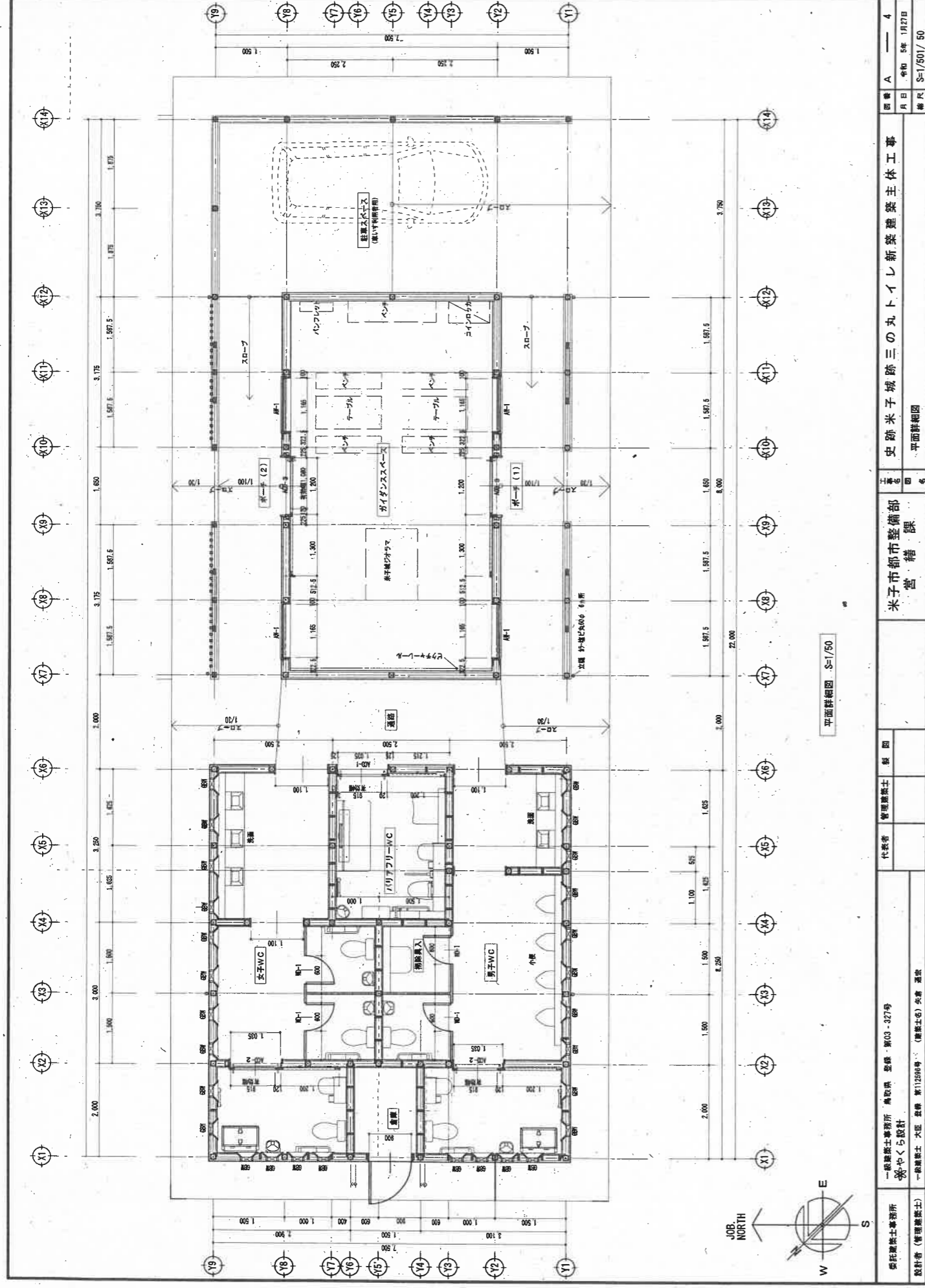
(2) 令和5年度整備について【資料5】

(3) 新年あけまして米子城、米子城跡ライトアップ、ダイヤモンド大山観望会について【資料6】

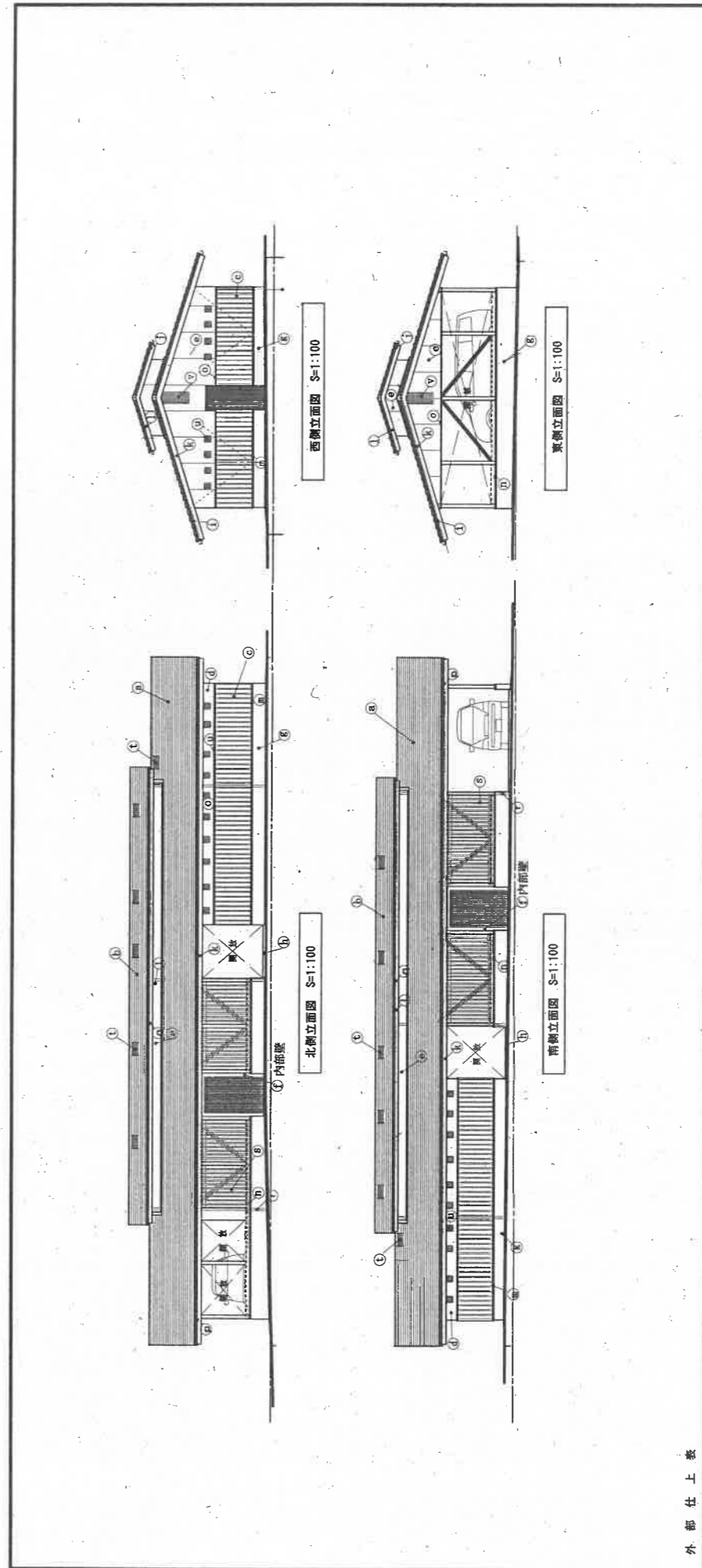
## 5 その他





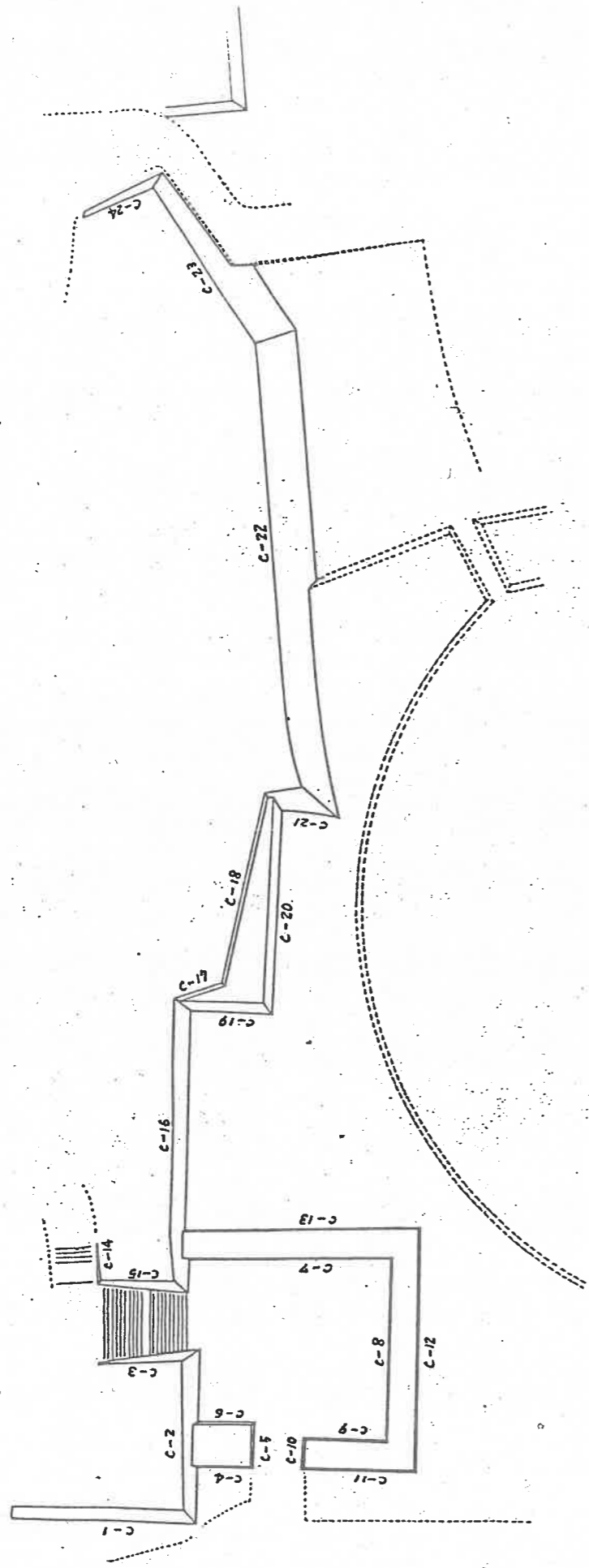


委託者 米子市都市整備部 営繕課	設計者 一般建築士事務所 坂やくら設計 一級建築士 大庭 泰典 第112584号 (建築士名) 永重 隆宏	代案者 管理建築士 飯田	図面 平面詳細図	工事名 史跡米子城跡三の丸トイレ新築建築主体工事	図番 A	4
年月日 令和 5年 1月27日	縮尺 S=1/50/1/50					



仕上	下地	仕様	備考	仕上	備考
① 軒天	波打付板(1200×2400) 1=0.5 杉	① 軒天	波打付板(1200×2400) 1=0.5 杉	① 軒天	波打付板(1200×2400) 1=0.5 杉
② 屋根	杉板(1200×2400) 1=0.5 杉	② 屋根	杉板(1200×2400) 1=0.5 杉	② 屋根	杉板(1200×2400) 1=0.5 杉
③ 外壁	漆喰(1200×2400) 1=0.5 杉	③ 外壁	漆喰(1200×2400) 1=0.5 杉	③ 外壁	漆喰(1200×2400) 1=0.5 杉
④ 内装	同上	④ 内装	同上	④ 内装	同上
⑤ 床	杉板(1200×2400) 1=0.5 杉	⑤ 床	杉板(1200×2400) 1=0.5 杉	⑤ 床	杉板(1200×2400) 1=0.5 杉
⑥ 天井	杉板(1200×2400) 1=0.5 杉	⑥ 天井	杉板(1200×2400) 1=0.5 杉	⑥ 天井	杉板(1200×2400) 1=0.5 杉
⑦ 柱	杉板(1200×2400) 1=0.5 杉	⑦ 柱	杉板(1200×2400) 1=0.5 杉	⑦ 柱	杉板(1200×2400) 1=0.5 杉
⑧ 土台	杉板(1200×2400) 1=0.5 杉	⑧ 土台	杉板(1200×2400) 1=0.5 杉	⑧ 土台	杉板(1200×2400) 1=0.5 杉
⑨ 基礎	同上	⑨ 基礎	同上	⑨ 基礎	同上
⑩ 土留	同上	⑩ 土留	同上	⑩ 土留	同上
⑪ 土留	同上	⑪ 土留	同上	⑪ 土留	同上
⑫ 土留	同上	⑫ 土留	同上	⑫ 土留	同上
⑬ 土留	同上	⑬ 土留	同上	⑬ 土留	同上
⑭ 土留	同上	⑭ 土留	同上	⑭ 土留	同上
⑮ 土留	同上	⑮ 土留	同上	⑮ 土留	同上
⑯ 土留	同上	⑯ 土留	同上	⑯ 土留	同上
⑰ 土留	同上	⑰ 土留	同上	⑰ 土留	同上
⑱ 土留	同上	⑱ 土留	同上	⑱ 土留	同上
⑲ 土留	同上	⑲ 土留	同上	⑲ 土留	同上
⑳ 土留	同上	⑳ 土留	同上	⑳ 土留	同上
㉑ 土留	同上	㉑ 土留	同上	㉑ 土留	同上
㉒ 土留	同上	㉒ 土留	同上	㉒ 土留	同上
㉓ 土留	同上	㉓ 土留	同上	㉓ 土留	同上
㉔ 土留	同上	㉔ 土留	同上	㉔ 土留	同上
㉕ 土留	同上	㉕ 土留	同上	㉕ 土留	同上
㉖ 土留	同上	㉖ 土留	同上	㉖ 土留	同上
㉗ 土留	同上	㉗ 土留	同上	㉗ 土留	同上
㉘ 土留	同上	㉘ 土留	同上	㉘ 土留	同上
㉙ 土留	同上	㉙ 土留	同上	㉙ 土留	同上
㉚ 土留	同上	㉚ 土留	同上	㉚ 土留	同上
㉛ 土留	同上	㉛ 土留	同上	㉛ 土留	同上
㉜ 土留	同上	㉜ 土留	同上	㉜ 土留	同上
㉝ 土留	同上	㉝ 土留	同上	㉝ 土留	同上
㉞ 土留	同上	㉞ 土留	同上	㉞ 土留	同上
㉟ 土留	同上	㉟ 土留	同上	㉟ 土留	同上
㊱ 土留	同上	㊱ 土留	同上	㊱ 土留	同上
㊲ 土留	同上	㊲ 土留	同上	㊲ 土留	同上
㊳ 土留	同上	㊳ 土留	同上	㊳ 土留	同上
㊴ 土留	同上	㊴ 土留	同上	㊴ 土留	同上
㊵ 土留	同上	㊵ 土留	同上	㊵ 土留	同上
㊶ 土留	同上	㊶ 土留	同上	㊶ 土留	同上
㊷ 土留	同上	㊷ 土留	同上	㊷ 土留	同上
㊸ 土留	同上	㊸ 土留	同上	㊸ 土留	同上
㊹ 土留	同上	㊹ 土留	同上	㊹ 土留	同上
㊺ 土留	同上	㊺ 土留	同上	㊺ 土留	同上
㊻ 土留	同上	㊻ 土留	同上	㊻ 土留	同上
㊼ 土留	同上	㊼ 土留	同上	㊼ 土留	同上
㊽ 土留	同上	㊽ 土留	同上	㊽ 土留	同上
㊾ 土留	同上	㊾ 土留	同上	㊾ 土留	同上
㊿ 土留	同上	㊿ 土留	同上	㊿ 土留	同上

委託者 米子市都市整備部 営繕課	設計者 一般建築士事務所 坂やくら設計 一級建築士 大庭 泰典 第112584号 (建築士名) 永重 隆宏	代案者 管理建築士 飯田	図面 立面図	工事名 史跡米子城跡三の丸トイレ新築建築主体工事	図番 A	4
年月日 令和 5年 1月27日	縮尺 S=1/50/1/50					

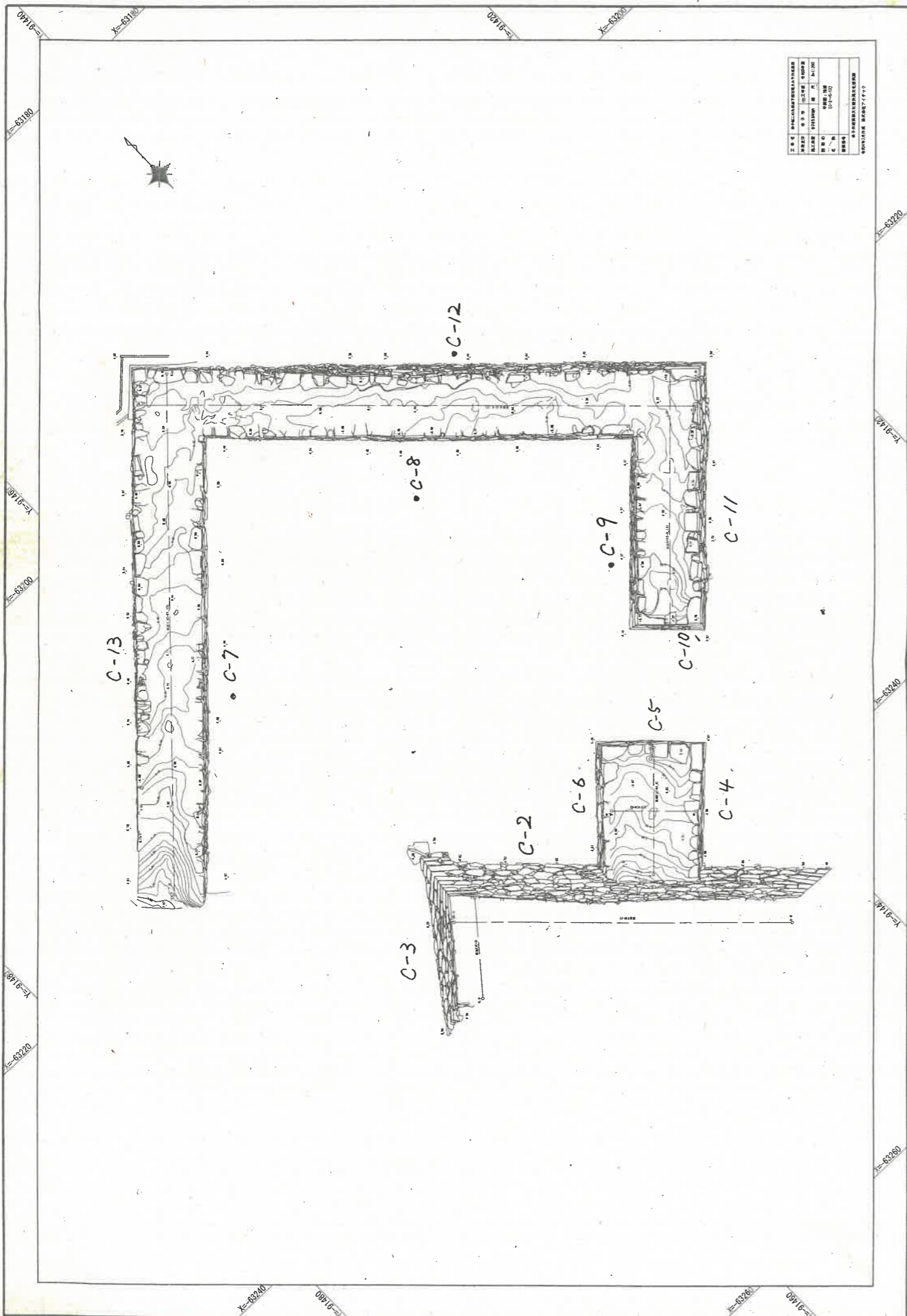


調査取 米子城跡(二の丸)  
 図面種類 石垣崩れ図  
 図面調整 岡田建設株式会社

米子城跡石垣カルテ作成一覧

石垣番号	地区	石垣部位	方位	年度	調査者	担当者	崩落危険性	周辺危険性	危険度1	危険度最終	備考
C-1	二の丸	二の丸	南東	2022	アイテック	佐伯					
C-2	二の丸	枡形(二の丸)	北東	2021	アイテック	佐伯	無	無	C		
C-3	二の丸	枡形(二の丸)	北西	2021	アイテック	佐伯	無	無	C		
C-4	二の丸	枡形	南東	2021	アイテック	佐伯	無	無	C		
C-5	二の丸	枡形	北東	2021	アイテック	佐伯	無	無	C		
C-6	二の丸	枡形	北西	2021	アイテック	佐伯	無	無	C		
C-7	二の丸	枡形(上層)	南東	2020	アイテック	佐伯	無	無	C		
C-8	二の丸	枡形(上層)	南東	2021	アイテック	佐伯	無	無	C		
C-9	二の丸	枡形(上層)	南西	2020	アイテック	佐伯	無	無	C		
C-10	二の丸	枡形(上層)	南西	2021	アイテック	佐伯	無	無	C		
C-11	二の丸	枡形(上層)	南東	2020	アイテック	佐伯	有	有	A		
C-12	二の丸	枡形(上層)	北東	2020	アイテック	佐伯	有	有	B		一部下層2024
C-13	二の丸	枡形(上層)	北東	2021	アイテック	佐伯	有	無	B		
C-16	二の丸	二の丸	北西	2022	アイテック	佐伯	無	無	C		下層2024
石垣番号	地区	石垣部位	方位	年度	調査者	担当者	崩落危険性	周辺危険性	危険度1	危険度最終	備考
C-23	二の丸	裏中御門	北北東	2021	アコード	佐伯	有	有	B3		
C-24	二の丸	裏中御門	西北西	2021	アコード	佐伯	有	有	C		
C-25-1	二の丸	裏中御門	南東	2021	アコード	佐伯	有	有	B3		
C-25-2	二の丸	裏中御門	南西	2021	アコード	佐伯	有	有	C		削平された側面

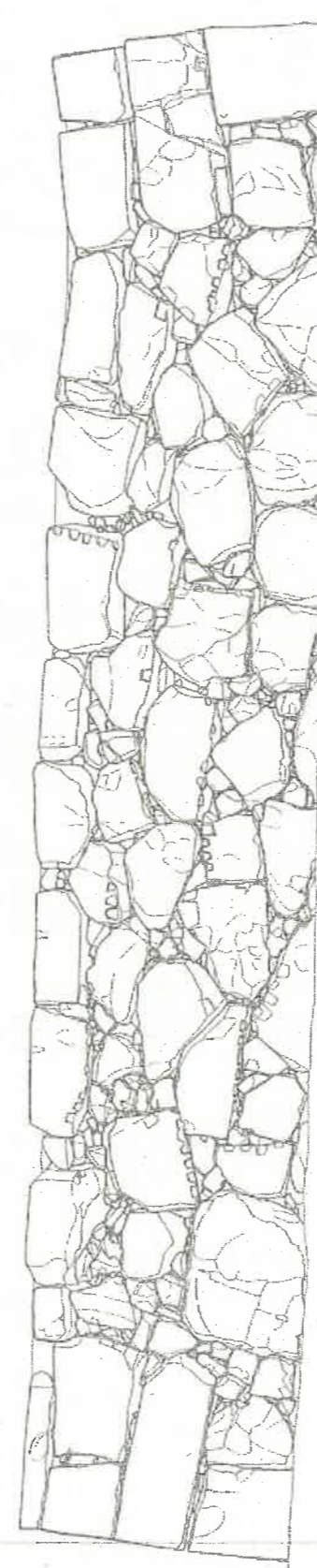
米子城跡 石垣カルテ調査票



調査番号	C-7	地区	二の丸	位置図					
石垣形状	桁形	方位	南東						
地盤	岩盤・地山・盛土 耐不・不明	立地箇	平坦面 斜面(度)						
延長		高さ							
天端	裾基部	左	中央	右					
27.79m	26.10m	3.36m	3.59m	3.26m					
立面積		95.10㎡							
築石部	平面形状	立面形状		石材加工技法	石材構成	石材寸法	危険性		
		勾配	反り						
左	出角・入角・端出角・ 端入角・すり付け	81.5度	無・有(天端から)	m) 野面石・割石・切石	算木積(無・角石・間詰石 (量)・加工技法[ ]・縦石詰め)	角隠石(一個)・やせ角	小0.35m×0.49m 大1.24m×0.94m	無	
右	出角・入角・端出角・ 端入角・すり付け	82.3度	無・有(天端から)	m) 野面石・割石・切石	算木積(無・角石・間詰石 (量)・加工技法[ ]・縦石詰め)	角隠石(一個)・やせ角	小0.19m×0.44m 大0.88m×0.76m	無	
加工痕跡等(表面加工・刻印・転用石・建物跡等)				石質(岩石の種類・特徴・産地等)					
矢穴・ノミ痕				花崗岩					
築石部	平面形状	立面形状		石材加工技法	石積み技法	石材構成	石材寸法	危険性	
		勾配	反り	SA					
	直・輪取り	80.1度	無・有(天端から)	m) 無・有	野面石・割石・切石	乱積み・布崩し積み・ 布積み・谷積み	間詰石(量[ ])・ 加工技法[ ]・ 鏡積	小0.11m×0.12m 大2.17m×1.58m	無
加工痕跡等(表面加工・刻印・転用石・建物跡等)				石質(岩石の種類・特徴・産地等)					
矢穴・ノミ痕				花崗岩					
破損	緩み	ゆがみ	割れ	飛び出し	剥離	その他	変形(計画)	無(有)	危険性
隅角部	天端	無	無	無	無	無	観測年・状況 ・3D(TLS)測量 (2022年3月)	無	無
	中端	無	無	無	無	無			
	地表面	無	無	無	無	無			
築石部	天端	無	無	無	無	無	無	C	危険性
	中端	無	無	有	無	無			
	地表面	無	無	無	無	無			
石質									
石質									
石質									
石質									
分類									
見取り図・写真				オルソ画像(グレーサーフェイス)					
調査年月日	2022年2月15日			調査者	米子市文化財振興課				

米子城跡 石垣カルテ調査票

石垣番号	C-11	石垣名	二の丸	位置図			
石垣形状	拱形	方位	南東				
地質	石壁(土山) 堅土 軟土(平野)	地質	平坦面				
天端	裾基部	左	中央	右			
16.13m	15.65m	2.80m	2.90m	2.88m			
面積					43.54㎡		
石垣形状	断面形状	石材加工技法	石垣構造	石垣工法			
左	出角(入角・露出角・露入角・すり付け)	85.8度	無(有(天端から) m)	野面石(割石)切石	基本構造(露出・埋込) 露入・加工技法(下・露出部) 角隠石(4個)・やせ角		
右	出角(入角・露出角・露入角・すり付け)	81.6度	無(有(天端から) m)	野面石(割石)切石	基本構造(露出・埋込) 露入・加工技法(下・露出部) 角隠石(3個)・やせ角		
加工痕跡等(露出加工・割印・証印石・埋込跡等)			石質(岩石の種類・特徴・産地等)				
ノミ痕			花崗岩				
石垣形状	断面形状	石材加工技法	石垣構造	石垣工法			
左	出角(入角・露出角・露入角・すり付け)	81.2度	無(有(天端から) m)	野面石(割石)切石	基本構造(露出・埋込) 露入・加工技法(下・露出部) 間詰石(鏝[ ]・加工技法[ ]) 鏝積		
加工痕跡等(露出加工・割印・証印石・埋込跡等)			石質(岩石の種類・特徴・産地等)				
矢穴・ノミ痕			花崗岩				
石垣番号	石垣名	石垣形状	断面形状	石材加工技法	石垣構造	石垣工法	備考
C-11	二の丸	拱形	平坦面	野面石(割石)切石	間詰石(鏝[ ]・加工技法[ ]) 鏝積	無(有)	
天端	有	無	無	無	有	無	竣工年・状況 ・3D(TLS)測量 ・50cmメッシュ断面図 (2020年11月)
裾基部	有	有	有	無	無	無	
左	有	有	有	無	無	無	
中央	有	有	有	無	無	無	
右	有	有	有	無	無	無	
石垣形状	断面形状	石材加工技法	石垣構造	石垣工法			
左	出角(入角・露出角・露入角・すり付け)						
右	出角(入角・露出角・露入角・すり付け)						
加工痕跡等(露出加工・割印・証印石・埋込跡等)			石質(岩石の種類・特徴・産地等)				
矢穴・ノミ痕			花崗岩				
石垣番号	石垣名	石垣形状	断面形状	石材加工技法	石垣構造	石垣工法	備考
C-11	二の丸	拱形	平坦面	野面石(割石)切石	間詰石(鏝[ ]・加工技法[ ]) 鏝積	無(有)	
天端	有	無	無	無	有	無	竣工年・状況 ・3D(TLS)測量 ・50cmメッシュ断面図 (2020年11月)
裾基部	有	有	有	無	無	無	
左	有	有	有	無	無	無	
中央	有	有	有	無	無	無	
右	有	有	有	無	無	無	
石垣形状	断面形状	石材加工技法	石垣構造	石垣工法			
左	出角(入角・露出角・露入角・すり付け)						
右	出角(入角・露出角・露入角・すり付け)						
加工痕跡等(露出加工・割印・証印石・埋込跡等)			石質(岩石の種類・特徴・産地等)				
矢穴・ノミ痕			花崗岩				
見取り図・写真							
オルソ画像(レーザーフェイス)							
2020年11月26日							
米子市文化財探検隊 佐伯純也 株式会社 アイテック 日下秀文							



史跡米子城跡整備事業スケジュール(時点修正版)

地区	短期																中期				長期				備考
	令和元年	令和2年	令和3年	令和4年	令和5年	令和6年	令和7年	令和8年	令和9年	令和10年	令和11年	令和12年	令和13年	令和14年	令和15年	令和16年以降									
史跡指定地内	全体	石垣	・石垣変位調査		・石垣カルテ作成																				
		法面						・地盤調査	・保護計画策定	・整備工事															
		サイン類			・調査研究(基本設計)	・実施設計 ・設置工事																			
		登城路			・実施設計	・発掘調査 ・整備工事															・調査研究 ・2次整備工事				
		樹木管理	・支障木伐採(本丸、お大師周辺)	・支障木伐採(本丸)	・支障木伐採(本丸、二の丸)	・支障木伐採(本丸)	・支障木伐採、樹木管理(本丸、内膳丸他)																		
	内郭①ゾーン	本丸		・史資料調査			・サイン設置						・発掘調査	・石垣カルテ作成	・石垣修復、土塀復元検討	・本丸石垣基本設計	・本丸石垣実施設計、整備工事								
		水手御門下郭						・サイン設置	・史資料調査			・遺構保存工事	・発掘調査 ・サイン設置 ・ベンチ設置	・石垣カルテ作成	・整備基本設計	・整備実施設計	・整備工事								
		八幡台郭							・史資料調査			・サイン設置	・発掘調査		・整備基本設計	・整備実施設計	・整備工事								
		葺り石垣				・サイン設置					・史資料調査 ・登城路迂回、石仏移設		・発掘調査 ・整備方法検討			・石垣修復基本設計、実施設計、整備工事									
		塀									・サイン設置		・発掘調査 ・史資料調査 ・整備方法検討												
	内郭②ゾーン	内膳丸					・サイン設置				・石垣カルテ作成	・史資料調査 ・発掘調査				・整備方法検討	・整備工事								
		御殿				・発掘調査	・史資料調査				・(御殿発掘調査)	・整備基本設計	・整備実施設計	・御殿石垣カルテ作成	・御殿石垣整備基本設計	・御殿石垣実施設計	・整備工事								
	内郭③ゾーン	高石垣周辺			・発掘調査 ・石垣カルテ作成	・サイン設置	・発掘調査 ・高石垣実施設計	・高石垣応急保護	・整備方法検討																
		高石垣周辺	・支障木伐採		・発掘調査 ・石垣カルテ作成	・サイン設置	・石垣修復基本設計	・サイン設置	・石垣修復	・石垣修復基本設計	・石垣修復実施設計	・石垣修復	・土塀復元検討	・土塀復元基本設計	・土塀復元実施設計	・土塀復元設置工事									
		枡形	・史資料調査 ・発掘調査 ・石垣カルテ作成		・サイン設置	・石垣修復基本設計	・石垣修復	・枡形整備工事	・公開																
		小原家長屋門					・屋根シート交換	・移設方法検討 ・史資料調査	・移設基本設計	・移設実施設計	・移設工事														
		三の丸(内堀・米蔵)	・追加指定手続	・発掘調査 ・駐車場整備	・球場撤去工事	・三の丸広場実施設計 ・トイレ整備実施設計 ・サイン類設置	・三の丸広場整備工事 ・トイレ整備工事	・公開	・枡形周辺整備実施設計	・枡形周辺整備工事								・第2次整備工事							
	史跡指定地外	内郭⑤ゾーン	深浦								・追加指定手続	・発掘調査 ・史資料調査				・整備方針検討									
		内郭⑥ゾーン	出山								・追加指定手続	・発掘調査 ・史資料調査				・整備方針検討	・整備工事								
		内郭⑦ゾーン	飯山(栄女丸)													・追加指定検討									
調査等	全体	自然環境調査	・樹木調査	・植生調査																					
	全体	史資料調査	・史資料調査																						
その他	全体	ガイダンス施設			・整備方針決定	・整備基本設計	・整備実施設計	・整備工事																	
概算事業費(千円)	総額	502,335	36,144	74,559	111,632	165,000	115,000	積算中				積算中													
うち市費(千円)	総額	247,888	12,049	58,907	82,432	56,000	38,500	積算中				積算中													

※民有地買収経費は含まない。