

下水道使用料改定シミュレーション

改定率 (必要増収率) 15.00%

現行

料金表 2か月 (税抜き)		
水量区分 (m3まで)	16	
料金 (円)	2,200	
料金単価 (円/m3)	137.50	
超過料金		
水量区分 (m3)	料金 (円/m3)	
17 ~	40	132
41 ~	100	171
101 ~	200	223
201 ~	500	242
501 ~	1,000	260
1,001 ~	2,000	270
2,001 ~		275
累進度	最大超過/基本単価	2.00
	最大超過/最小超過	2.08
消費税率		10%

改定率 (理論値)	-
年間使用料収入 (千円/年)	1,832,438
税金	-
現行差額	-
税込	2,015,682
現行差額	-

CASE 1

料金表 2か月 (税抜き)		
水量区分 (m3まで)	16	
料金 (円)	2,400	
料金単価 (円/m3)	150.00	
超過料金		
水量区分 (m3)	料金 (円/m3)	
17 ~	40	156
41 ~	100	201
101 ~	200	263
201 ~	500	285
501 ~	1,000	306
1,001 ~	2,000	318
2,001 ~		324
累進度	最大超過/基本単価	2.16
	最大超過/最小超過	2.08
消費税率		10%

改定率 (理論値)	15.63%
年間使用料収入 (千円/年)	2,118,893
税金	286,454
現行差額	2,330,782
税込	315,100
現行差額	

CASE 2

料金表 2か月 (税抜き)		
水量区分 (m3まで)	16	
料金 (円)	2,400	
料金単価 (円/m3)	150.00	
超過料金		
水量区分 (m3)	料金 (円/m3)	
17 ~	30	162
31 ~	60	166
61 ~	70	210
71 ~	100	220
101 ~	200	267
201 ~	500	287
501 ~	1,000	306
1,001 ~	2,000	315
2,001 ~		319
累進度	最大超過/基本単価	2.13
	最大超過/最小超過	1.97
消費税率		10%

改定率 (理論値)	15.37%
年間使用料収入 (千円/年)	2,114,093
税金	281,655
現行差額	2,325,502
税込	309,820
現行差額	

CASE 3

料金表 2か月 (税抜き)		
水量区分 (m3まで)	0	
料金 (円)	2,200	
料金単価 (円/m3)	167.50	
超過料金		
水量区分 (m3)	料金 (円/m3)	
1 ~	16	30
17 ~	40	148
41 ~	100	198
101 ~	200	258
201 ~	500	280
501 ~	1,000	299
1,001 ~	2,000	305
2,001 ~		308
累進度	最大超過/基本単価	1.84
	最大超過/最小超過	10.27
消費税率		10%

改定率 (理論値)	15.13%
年間使用料収入 (千円/年)	2,109,729
税金	277,291
現行差額	2,320,702
税込	305,020
現行差額	

※ 改定率(理論値)には、改定により値上げしたことによる取納率の低下や節水意識の向上による収入額の減少は、考慮していません。

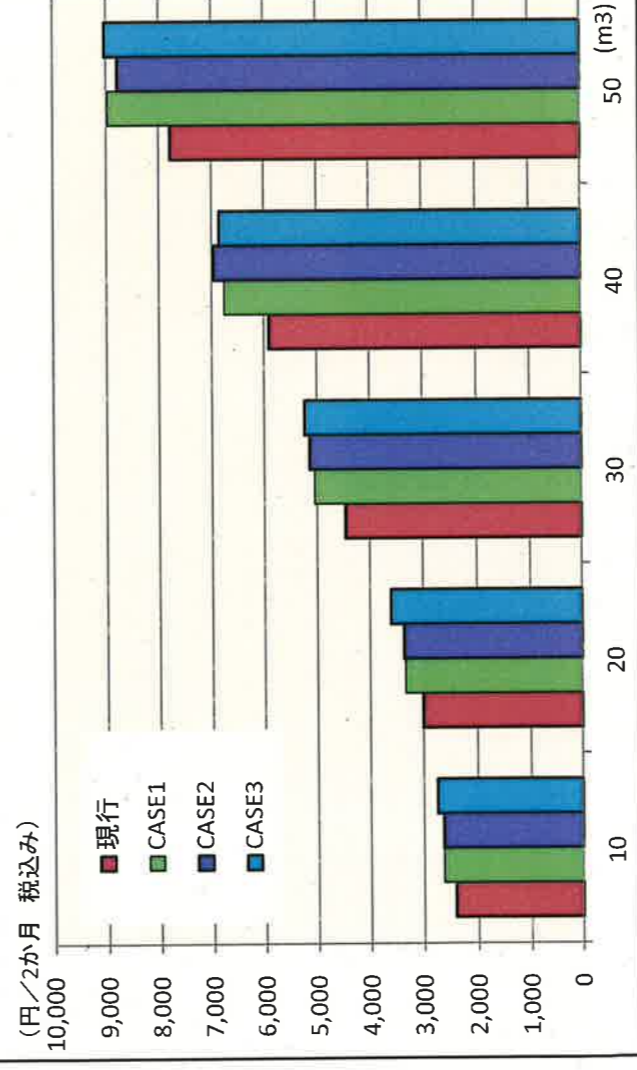
使用水量別使用料 (円/2か月 税込み)		改定率
10 m3	2,420	-
20 m3	3,000	-
30 m3	4,452	-
40 m3	5,904	-
50 m3	7,785	-
100 m3	17,190	-
200 m3	41,720	-
500 m3	121,580	-
1,000 m3	264,580	-
2,000 m3	561,580	-
5,000 m3	1,469,080	-

使用水量別使用料 (円/2か月 税込み)		改定率
10 m3	2,640	9.09%
20 m3	3,326	10.87%
30 m3	5,042	13.25%
40 m3	6,758	14.46%
50 m3	8,969	15.21%
100 m3	20,024	16.49%
200 m3	48,954	17.34%
500 m3	143,004	17.62%
1,000 m3	311,304	17.66%
2,000 m3	661,104	17.72%
5,000 m3	1,730,304	17.78%

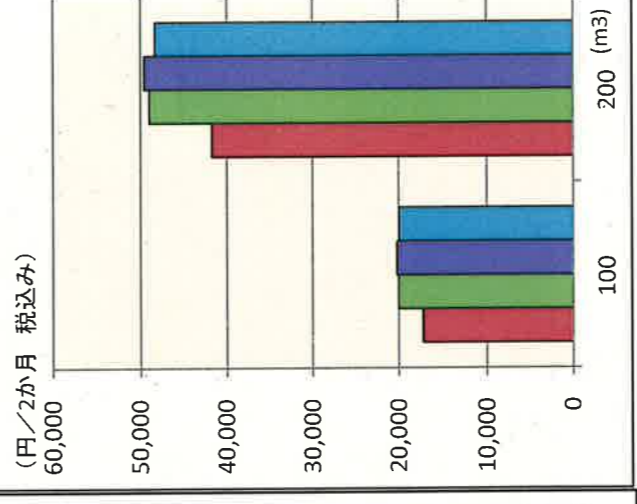
使用水量別使用料 (円/2か月 税込み)		改定率
10 m3	2,640	9.09%
20 m3	3,352	11.73%
30 m3	5,134	15.32%
40 m3	6,950	17.89%
50 m3	8,786	12.86%
100 m3	20,182	17.41%
200 m3	49,552	18.77%
500 m3	144,262	18.66%
1,000 m3	312,562	18.14%
2,000 m3	659,062	17.36%
5,000 m3	1,711,762	16.52%

使用水量別使用料 (円/2か月 税込み)		改定率
10 m3	2,750	13.64%
20 m3	3,599	19.97%
30 m3	5,227	17.41%
40 m3	6,855	16.11%
50 m3	9,033	16.03%
100 m3	19,923	15.90%
200 m3	48,303	15.78%
500 m3	140,703	15.73%
1,000 m3	305,153	15.33%
2,000 m3	640,653	14.08%
5,000 m3	1,657,053	12.80%

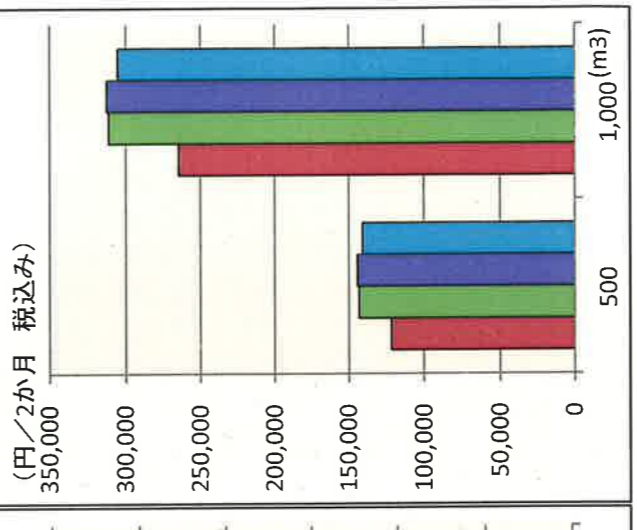
使用水量別使用料 (10~50m3/2か月)



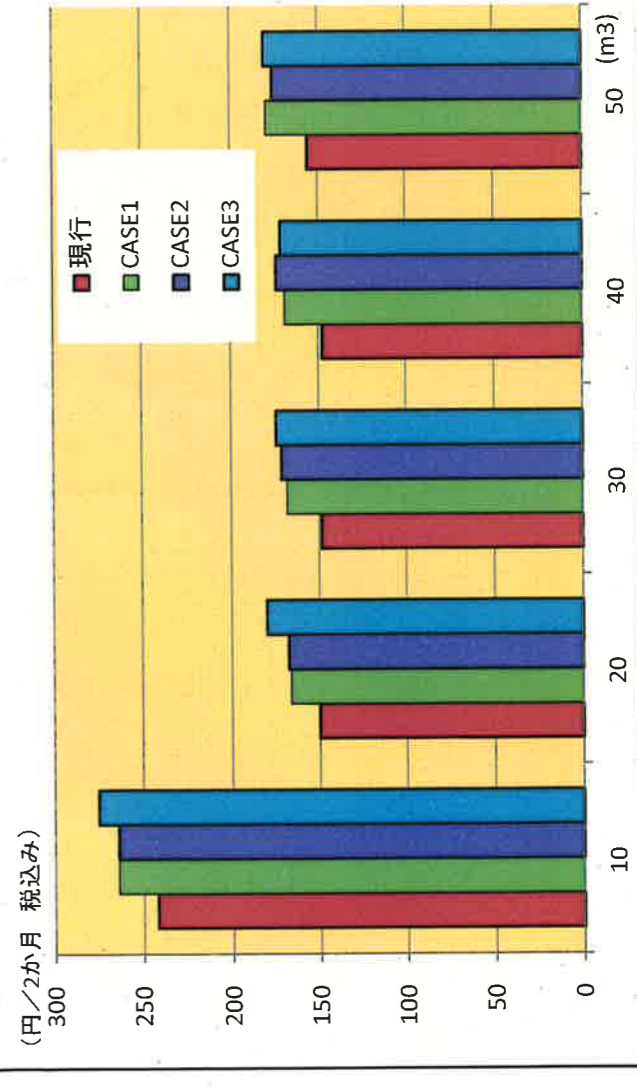
使用水量別使用料 (100、200m3/2か月)



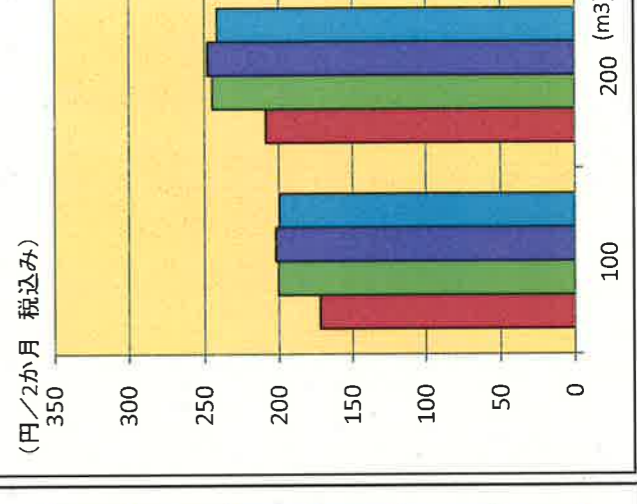
使用水量別使用料 (500、1000m3/2か月)



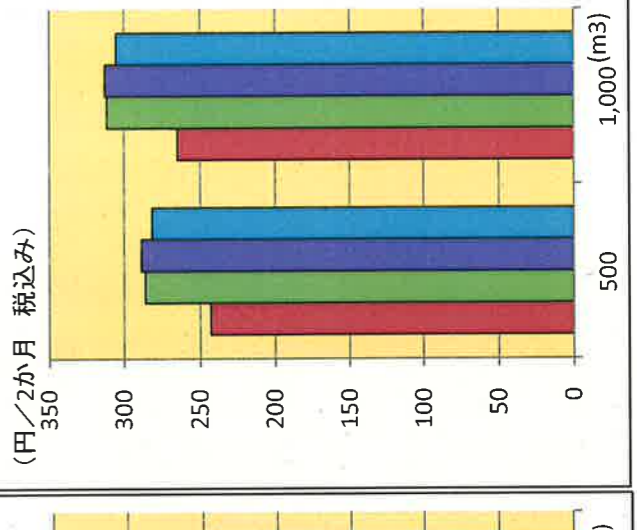
使用水量別1mあたり単価 (10~50m3/2か月)



使用水量別1mあたり単価 (100、200m3/2か月)

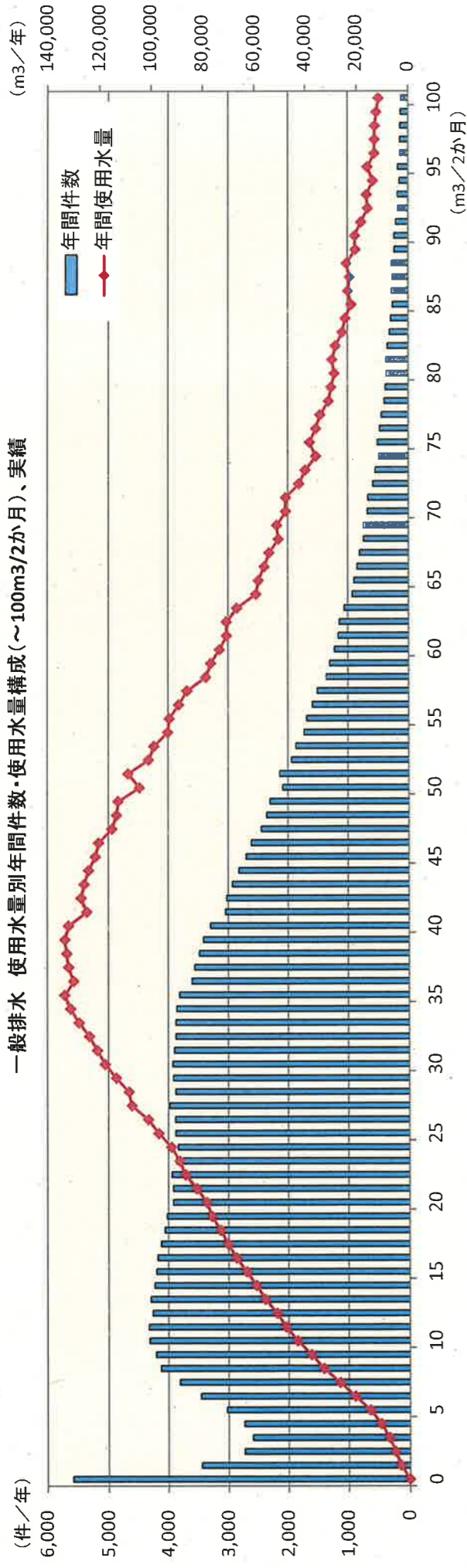


使用水量別1mあたり単価 (500、1000m3/2か月)

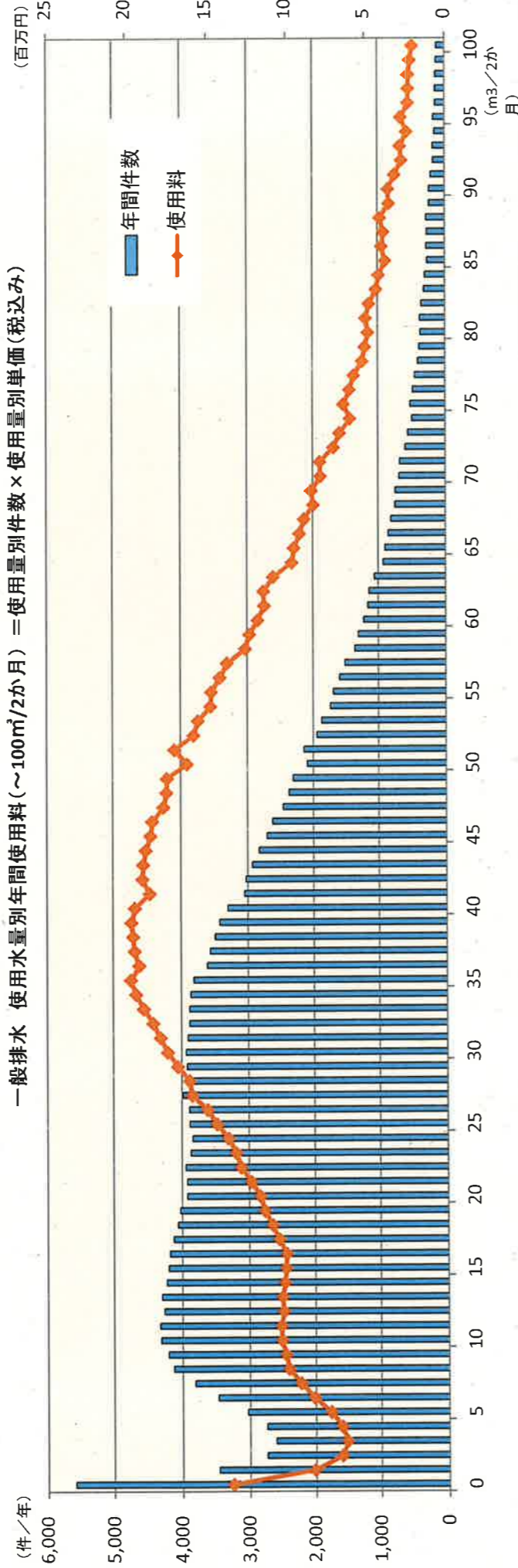


【 参考 】

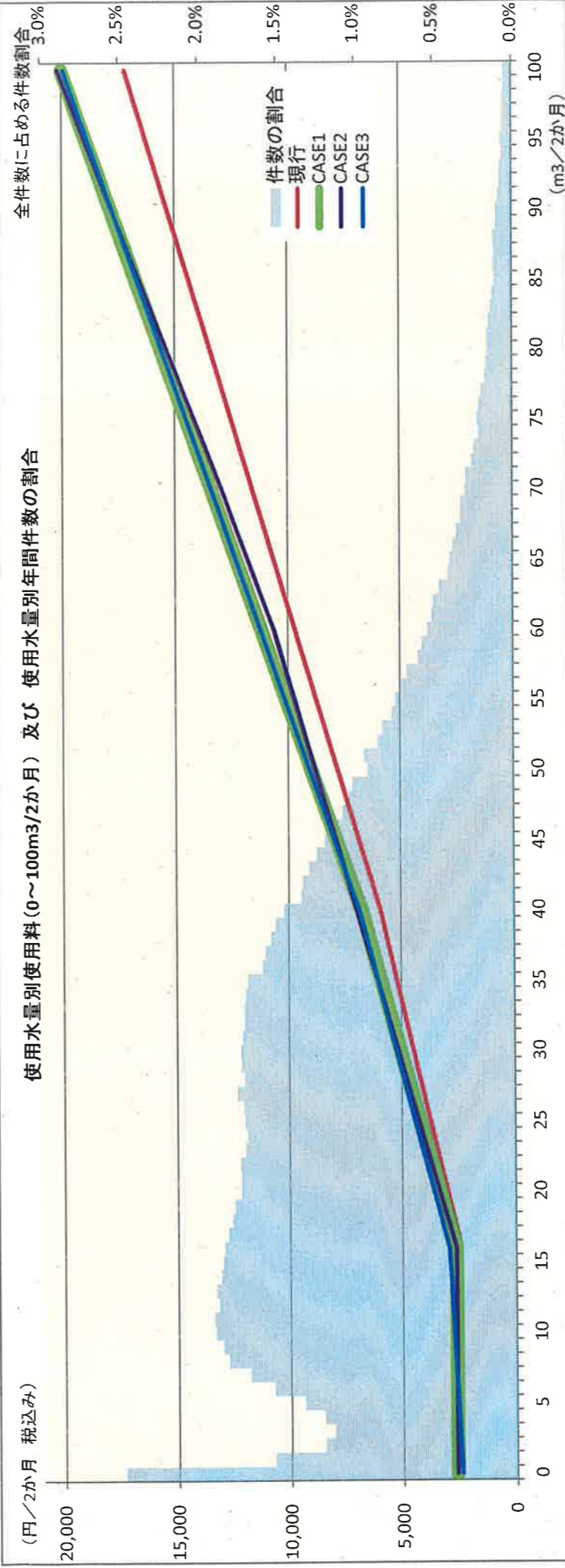
一般排水 使用水量別年間件数・使用水量構成(～100m³/2か月)、実績



一般排水 使用水量別年間使用料(～100m³/2か月) = 使用水量別件数 × 使用水量単価(税込み)



使用水量別使用料(0～100m³/2か月) 及び 使用水量別年間件数の割合



使用水量別使用料改定率(0～100m³/2か月) 及び使用水量別年間件数の割合

