

資料2-補足

増額率別の下水道使用料改定シミュレーション比較(基本使用料9%増額、従量使用料をケースごとに増額して試算)

現 行		
料金表 2か月(税抜き)		
基本料金	16	
水量区分(m3まで)	2,200	
料金(円)		137.50
料金単価(円/m3)		
超過料金		
水量区分(m3)	料金(円/m3)	
17 ~	40	132
41 ~	100	171
101 ~	200	223
201 ~	500	242
501 ~	1,000	260
1,001 ~	2,000	270
2,001 ~		275
~		
~		
累進度	最大超過/基本単価	2.00
	最大超過/最小超過	2.08
消費税率		
		10%

11%増額		
料金表 2か月(税抜き)		
基本料金	16	
水量区分(m3まで)	2,400	
料金(円)		150.00
料金単価(円/m3)		
超過料金		
水量区分(m3)	料金(円/m3)	
17 ~	40	148
41 ~	100	191
101 ~	200	249
201 ~	500	271
501 ~	1,000	291
1,001 ~	2,000	302
2,001 ~		308
~		
~		
累進度	最大超過/基本単価	2.05
	最大超過/最小超過	2.08
消費税率		
		10%

15%増額		
料金表 2か月(税抜き)		
基本料金	16	
水量区分(m3まで)	2,400	
料金(円)		150.00
料金単価(円/m3)		
超過料金		
水量区分(m3)	料金(円/m3)	
17 ~	40	156
41 ~	100	201
101 ~	200	263
201 ~	500	285
501 ~	1,000	306
1,001 ~	2,000	318
2,001 ~		324
~		
~		
累進度	最大超過/基本単価	2.16
	最大超過/最小超過	2.08
消費税率		
		10%

19%増額		
料金表 2か月(税抜き)		
基本料金	16	
水量区分(m3まで)	2,400	
料金(円)		222.00
料金単価(円/m3)		
超過料金		
水量区分(m3)	料金(円/m3)	
17 ~	40	162
41 ~	100	210
101 ~	200	274
201 ~	500	297
501 ~	1,000	319
1,001 ~	2,000	332
2,001 ~		338
~		
~		
累進度	最大超過/基本単価	1.52
	最大超過/最小超過	2.09
消費税率		
		10%

改定率(理論値)	
年間使用料収入(千円/年)	1,832,438
税抜	
現行差額	
税込	2,015,682
現行差額	

改定率(理論値)	
年間使用料収入(千円/年)	2,037,836
税抜	
現行差額	205,398
税込	2,241,620
現行差額	225,938

改定率(理論値)	
年間使用料収入(千円/年)	2,118,893
税抜	
現行差額	286,454
税込	2,330,782
現行差額	315,100

改定率(理論値)	
年間使用料収入(千円/年)	2,186,684
税抜	
現行差額	354,246
税込	2,405,353
現行差額	389,671

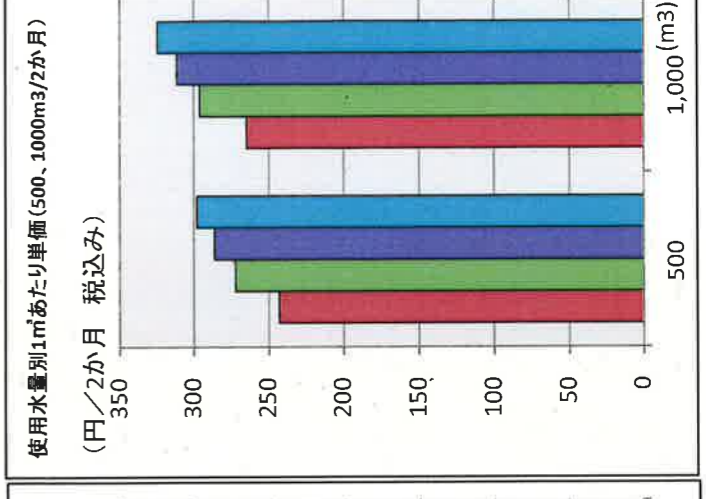
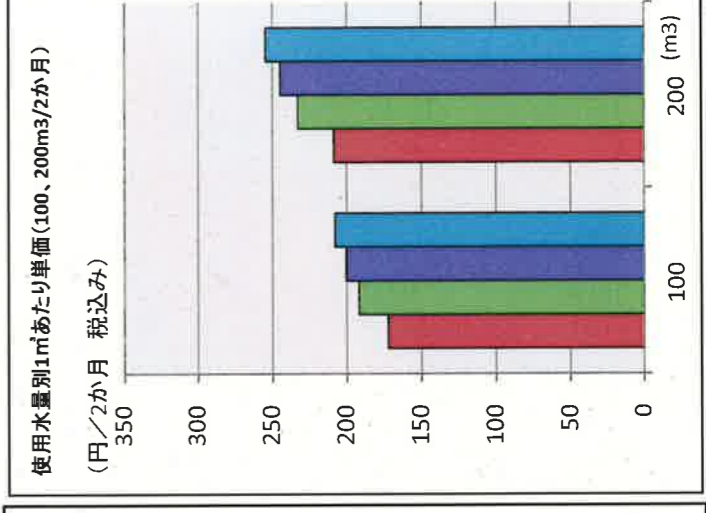
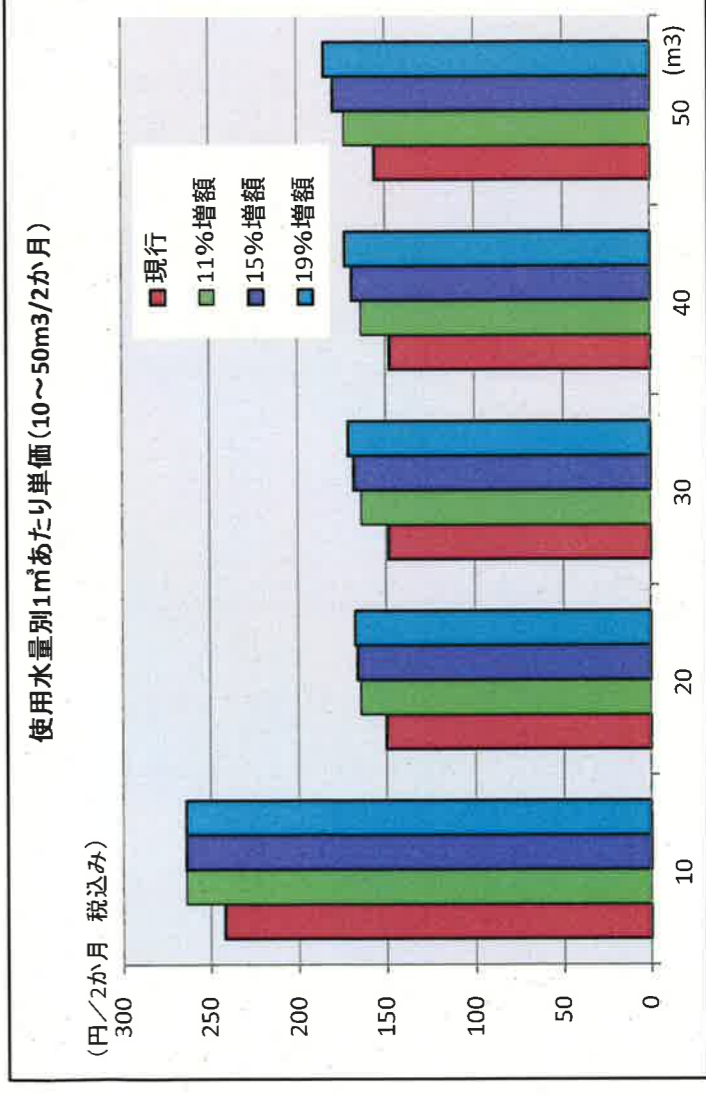
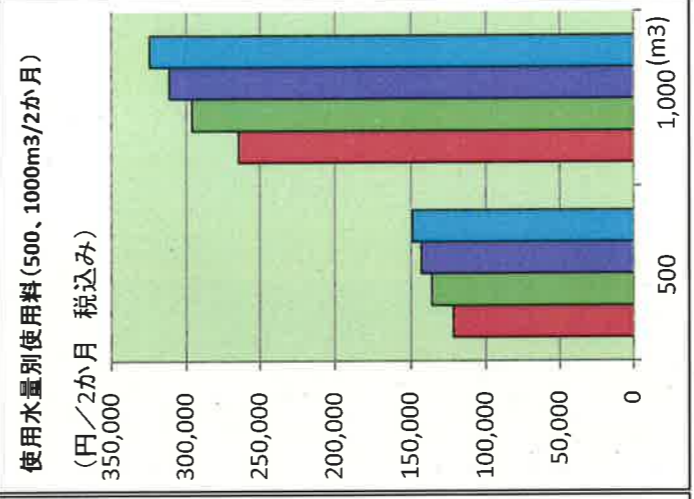
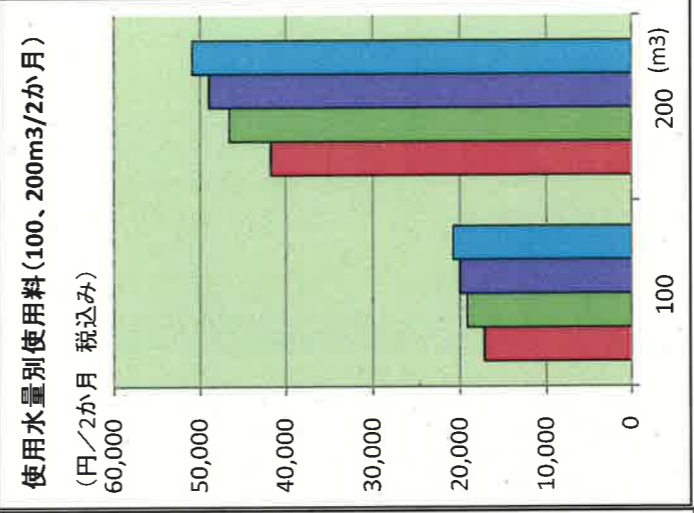
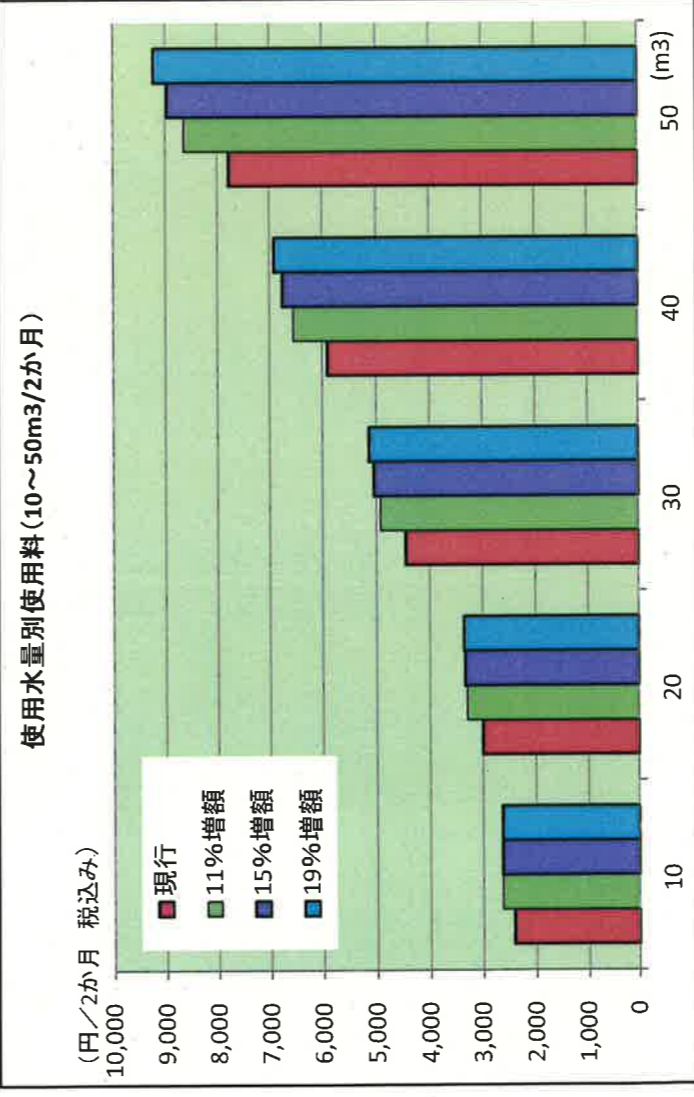
※ 改定率(理論値)には、改定により値上げしたことによる収納率の低下や節水意識の向上による収入額の減少は、考慮していません。

使用水量別使用料(円/2か月 税込み)		改定率	
10 m3	2,420	9.09%	
20 m3	3,000	9.70%	
30 m3	4,452	10.49%	
40 m3	5,904	10.89%	
50 m3	7,785	11.09%	
100 m3	17,190	11.42%	
200 m3	41,720	11.56%	
500 m3	121,580	11.84%	
1,000 m3	264,580	11.88%	
2,000 m3	561,580	11.87%	
5,000 m3	1,469,080	11.95%	

使用水量別使用料(円/2か月 税込み)		改定率	
10 m3	2,640	9.09%	
20 m3	3,291	9.70%	
30 m3	4,919	10.49%	
40 m3	6,547	10.89%	
50 m3	8,648	11.09%	
100 m3	19,153	11.42%	
200 m3	46,543	11.56%	
500 m3	135,973	11.84%	
1,000 m3	296,023	11.88%	
2,000 m3	628,223	11.87%	
5,000 m3	1,644,623	11.95%	

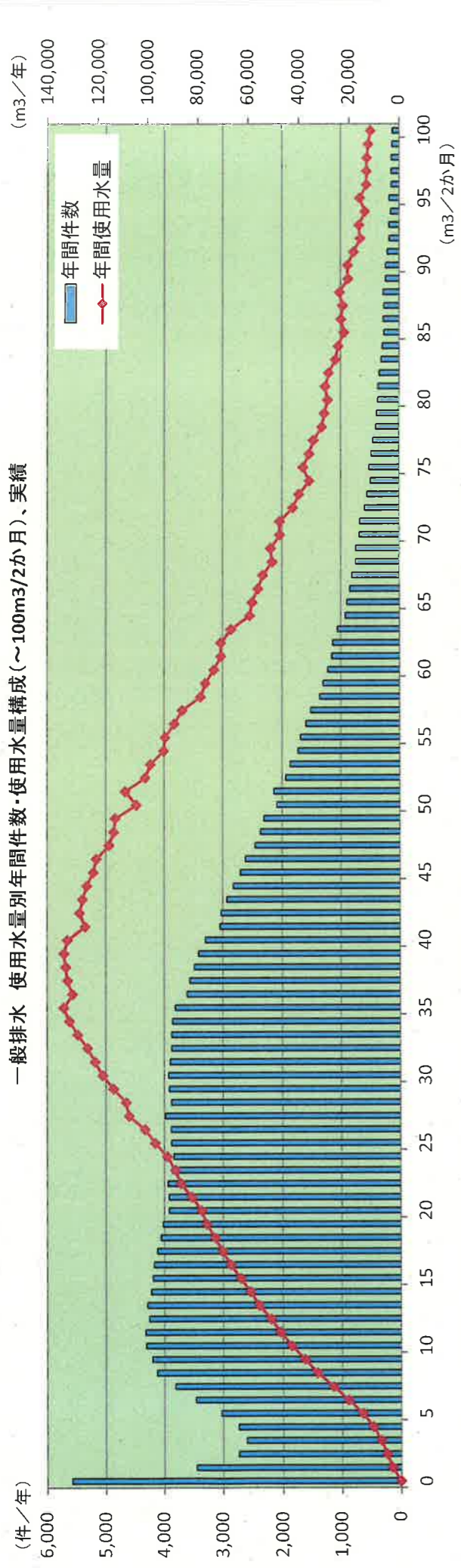
使用水量別使用料(円/2か月 税込み)		改定率	
10 m3	2,640	9.09%	
20 m3	3,326	10.87%	
30 m3	5,042	13.25%	
40 m3	6,758	14.46%	
50 m3	8,969	15.21%	
100 m3	20,024	16.49%	
200 m3	48,954	17.34%	
500 m3	143,004	17.62%	
1,000 m3	311,304	17.66%	
2,000 m3	661,104	17.72%	
5,000 m3	1,730,304	17.78%	

使用水量別使用料(円/2か月 税込み)		改定率	
10 m3	2,640	9.09%	
20 m3	3,352	11.73%	
30 m3	5,134	15.32%	
40 m3	6,916	17.14%	
50 m3	9,226	18.51%	
100 m3	20,776	20.86%	
200 m3	50,916	22.04%	
500 m3	148,926	22.49%	
1,000 m3	324,376	22.60%	
2,000 m3	689,576	22.79%	
5,000 m3	1,804,976	22.86%	

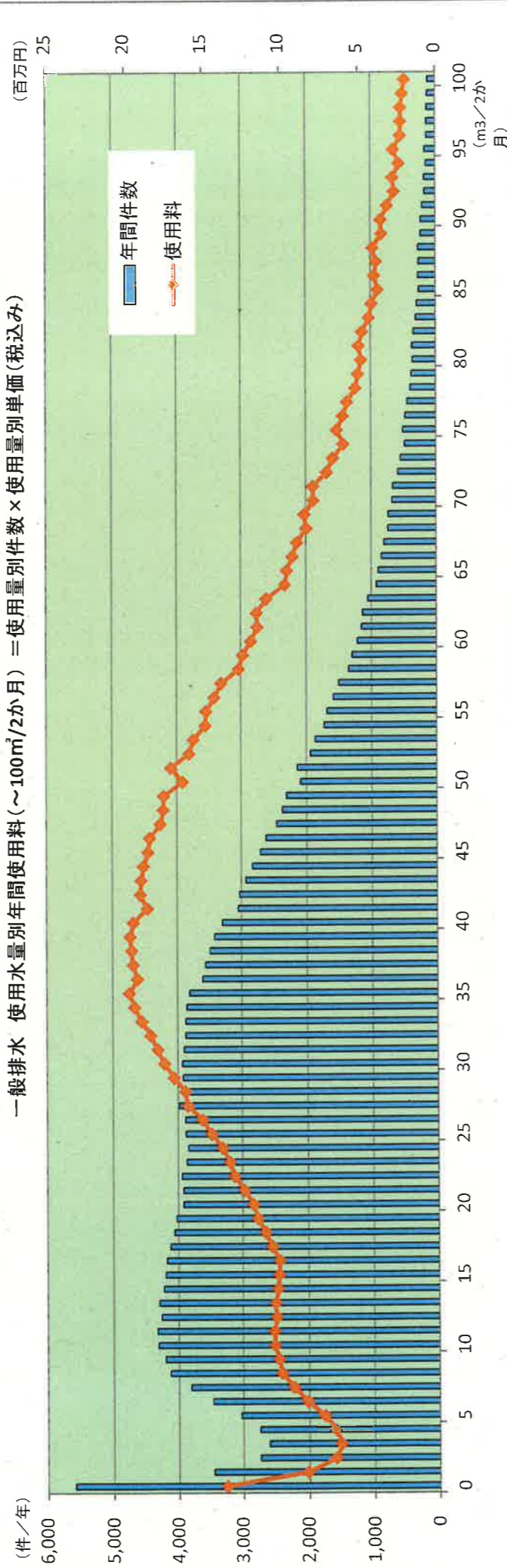


【 参考 】

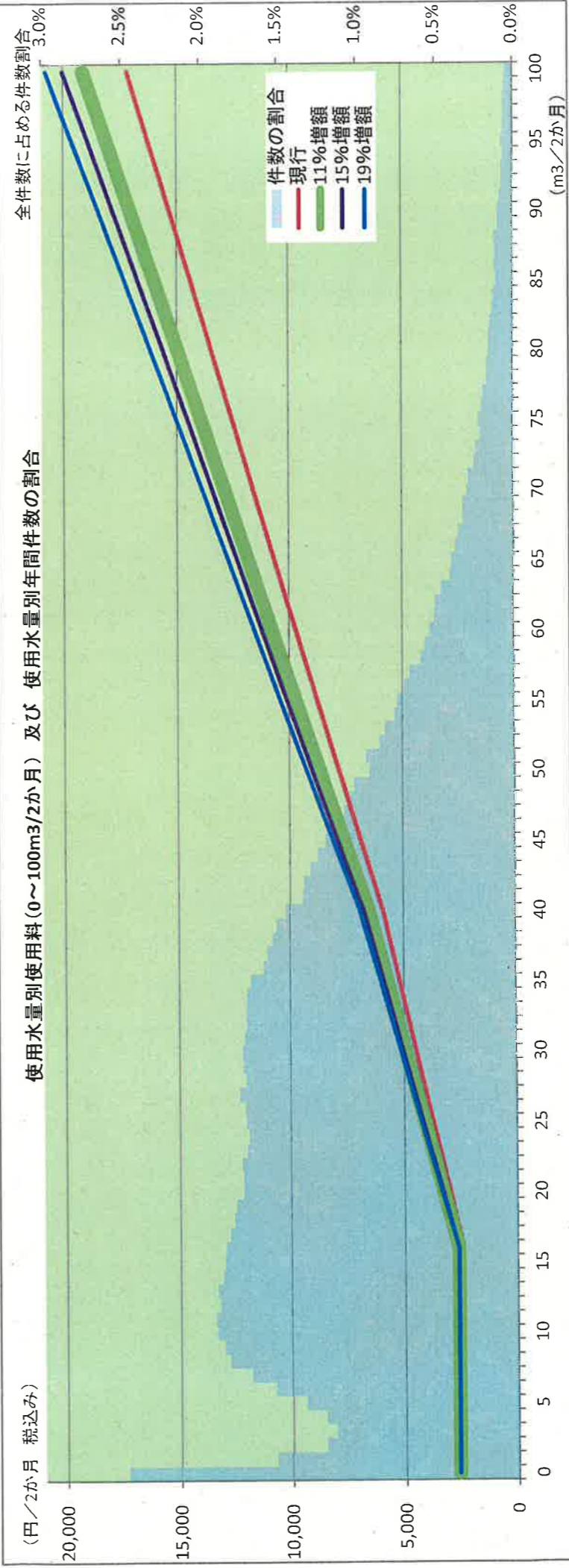
一般排水 使用水量別年間件数・使用水量構成(～100m³/2か月)、実績



一般排水 使用水量別年間使用料(～100m³/2か月) = 使用水量別件数 × 使用水量別単価(税込み)



使用水量別使用料(0～100m³/2か月) 及び 使用水量別年間件数の割合



使用水量別使用料改定率(0～100m³/2か月) 及び使用水量別年間件数の割合

