

平成29年度米子市弓浜コミュニティー広場運営状況

1 施設等の利用状況

区 分	使用許可件数 (件)	利用者数 (人)	使用料収入額 (円)
第1多目的広場	253	19,195	1,403,140
第2多目的広場	4	4,138	—
合 計	257	23,333	1,403,140

※第2多目的広場は、半面以上を使用する場合のみ使用許可申請書の提出が必要となる。

2 管理体制及び職員の配置状況

(1) 管理体制

米子市弓浜コミュニティー広場（以下「広場」という。）の管理業務は、地方自治法に基づく指定管理者制度により、特定非営利活動法人ひだまりを指定管理者に指定して処理した。ただし、次に掲げる業務は、市が直接処理した。

- ・使用料の減免及び還付の決定に関すること。

(2) 職員の配置状況（平成30年3月31日現在）

広場の管理業務に従事した特定非営利活動法人ひだまりの職員の配置状況は、次のとおりである。

総括責任者（1人） — 総括責任者補佐（1人） —

- 収納事務員（2人）
- 広場管理作業員（5人以上）
- 便所清掃作業員（1人）
- 庶務事務員（2人）

3 収入及び支出に係る決算の状況

広場の管理業務の収入及び支出に係る決算の状況は、次のとおりである。

(1) 収入の部

科 目	決算額 (円)	備 考
市費	15,225,400	
その他の収入	190,672	自動販売機手数料
収入額の合計	15,416,072	

(2) 支出の部

科 目	決算額 (円)	備 考
人件費	7,004,116	
需用費	2,747,551	
(内訳)		
消耗品費	478,809	
燃料費	127,000	
修繕費	268,196	
光熱水費 広場に係るもの	824,698	電気代、水道代
その他	63,000	管理事務所
使用料及び賃借料	985,848	
役務費	742,638	
(内訳)		
通信運搬費	208,088	
手数料	222,480	
保険料	312,070	
委託費	795,314	浄化槽点検・清掃、草等処分費
備品購入費	186,819	
研修費	12,000	
租税公課・雑費	635,147	収入印紙、消費税、振込手数料等
その他の支出	3,292,487	会社経費
支出額の合計	15,416,072	

平成29年度米子国際会議場運営状況

1 施設等の利用状況

区分	使用許可件数(件)	利用者数(人)	使用料収入額(円)
国際会議室	121	38,819	16,535,790
スタッフルーム	65	うち 2,856	1,268,060
特別控室	62	うち 425	277,720
合計	—	—	18,081,570

2 主な自主事業 (米子コンベンションセンターとして実施したもの)

事業名	実施(開催)日	事業概要	参加者数(人)
ビッグシップ航海デー	29年12月23日	地域で活躍する様々なジャンルのクリエイターや団体の交流の場を設け、賑わい創出を図る。	2,400人
ビッグシップ・ナイトクルージング	29年7月12日、12月22日	地域で活動する演奏家などを招へいし、音楽文化の活性と交流を図る	7月12日: 239人 12月22日: 191人

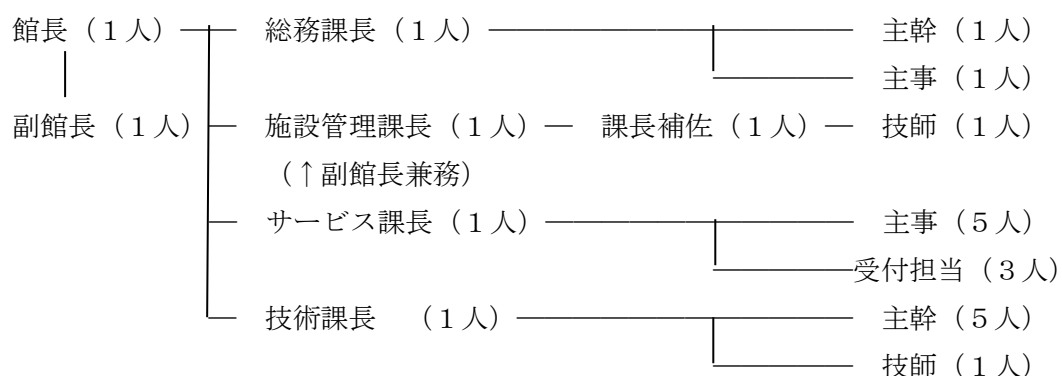
3 管理体制及び職員の配置状況

(1) 管理体制

米子国際会議場の管理業務は、地方自治法に基づく指定管理者制度により、公益財団法人とっとりコンベンションビューローを指定管理者に指定して処理した。

(2) 職員の配置状況(平成30年3月31日現在)

米子国際会議場(米子コンベンションセンター)に常駐してその管理業務に従事した公益財団法人とっとりコンベンションビューローの職員の配置状況は、次のとおりである。



4 収入及び支出に係る決算の状況

米子コンベンションセンターの管理業務の収入及び支出に係る決算の状況は、次のとおりである。

(1) 収入の部

科目	決算額 (円)	備考
鳥取県指定管理料	121,840,481	
米子市指定管理料	60,920,240	
施設利用料	95,254,020	
入場料収入	322,000	
その他の収入	11,002,154	光熱水費割当収入、テナント収入等
収入額の合計	289,338,895	

(2) 支出の部

科目	決算額 (円)	備考
人件費	105,793,131	
(内訳) 給料	61,954,500	
職員手当等	25,856,310	
社会保険料等	13,730,530	
福利厚生費	205,791	
退職共済金	4,046,000	
企画事業費	728,802	
(内訳) 諸謝金	75,000	
消耗品費	7,128	
飲食費	155,297	
印刷製本費	201,960	

使用料及び賃借料	3,024	
通信運搬費	47,506	
手数料	16,200	
広告料	222,687	
施設管理費	170,391,981	
(内訳) 租税公費	8,829,300	
光熱水費	50,807,420	
修繕業務費	11,307,026	
施設消耗品費	4,675,271	
外部委託料	94,772,964	
事務費	12,424,981	
(内訳) 旅費	1,026,163	
事務消耗品費	2,483,538	
飲食費	227,635	
燃料費	46,884	
印刷製本費	2,013,886	
通信運搬費	1,636,092	
手数料	1,880,628	
広告料	888,800	
保険料	314,340	
諸謝金	19,000	
使用料及び賃借料	1,687,052	
負担金等	200,963	
支出額の合計	289,338,895	

(注) 米子国際会議場は米子コンベンションセンターと一体となっており、米子国際会議場単独での収支を出すことは不可能であるため、米子コンベンションセンター全体としての収支状況を表記している。