

## 米子境港都市計画道路の変更

# 計 画 書

## 米子境港都市計画道路の変更（米子市決定）

1. 米子境港都市計画道路中「3.4.4号後藤駅天神町線」を次のように変更する。
2. 米子境港都市計画道路中「3.4.11号安倍靴町線」を「3.4.11号安倍旗ヶ崎線」及び「3.4.33号角盤町線」に、「3.4.12号米子駅福生線」を「3.4.12号米子駅車尾線」及び「3.4.31号車尾上福原線」に、「3.5.8号内町道笑町線」を「3.5.8号内町東町線」に名称を改め、次のように変更する。
3. 米子境港都市計画道路中「3.4.15号博労町線」を廃止する。

種別	名 称		位 置			区 域	構 造				備 考
	番号	路線名	起点	終点	主 な 経由地		延長 m	構造 形式	車線 の数	幅員 m	
幹線街路	3・4・4	後藤駅天神町線	米子市 米原字三軒 屋道西空地	米子市 錦町三丁目	米子市 錦町三丁目	約340m	地表式	4車線	20m	幹線街路と 平面交差1 箇所	
幹線街路	3・4・11	安倍旗ヶ崎線	米子市 旗ヶ崎九丁 目	米子市 旗ヶ崎一丁 目	米子市 旗ヶ崎五丁 目	約2,170m	地表式	2車線	16m	幹線街路と 平面交差3 箇所	
幹線街路	3・4・33	角盤町線	米子市 角盤町一丁 目	米子市 法勝寺町	米子市 角盤町一丁 目	約370m	地表式	2車線	13m	幹線街路と 平面交差2 箇所	
幹線街路	3・4・12	米子駅車尾線	米子市 明治町	米子市 車尾二丁目	米子市 博労町二丁 目	約1,980m	地表式	2車線	16m	幹線街路と 平面交差3 箇所 鉄道との交 差1箇所	
幹線街路	3・4・31	車尾上福原線	米子市 車尾四丁目	米子市 上福原二丁 目	米子市 上福原	約1,590m	地表式	2車線	18m	幹線街路と 平面交差2 箇所	
幹線街路	3・5・8	内町東町線	米子市 内町	米子市 東町	米子市 天神町 一丁目	約1,220m	地表式	2車線	13m	幹線街路と 平面交差3 箇所	

（区域及び構造は、計画図表示のとおり）

# 理由書

## 変更理由

- (1) 3. 4. 4号後藤駅天神町線は計画区間の一部である既設市道後藤駅灘町線が2車線で整備されており代替機能を有している。また寺町周辺を分断する位置に計画されており実現性は極めて低く優先度も低いため3. 4. 4号後藤駅天神町線の区間の一部を廃止する。
  
- (2) 計画区間の周辺は市道後藤駅灘町線や国道181号が整備されており代替機能を有している。それぞれの優先度も低い。寺町周辺では地区を横断する位置に計画されており実現性は極めて低い。また靴町周辺の区間は面的整備等と併せた実施が望ましいため3. 4. 11号安倍靴町線の区間の一部を廃止とする。
  
- (3) 既に整備されている3. 4. 31号車尾上福原線が2車線で整備されており代替機能を有している。優先度も極めて低く重要路線にも位置づけていないため3. 4. 12号米子駅福生線の区間の一部を廃止とする。
  
- (4) 計画区域の一部は市道博労町4丁目4号線が2車線で整備されている。優先度も低く重要路線にも位置づけられていないため3. 4. 15号博労町線を廃止とする。
  
- (5) 既に整備されている3. 3. 7号米子駅境線が4車線で整備されており代替機能を有している。優先度も極めて低く重要路線にも位置づけていないため3. 5. 8号内町道笑町線の区間の一部を廃止とする。

変更前後対照表

(米子境港都市計画道路)

変更	追加	変更後							変更前								
		種別	名称		区域	構造			変更内容	種別	名称		区域	構造			摘要
			番号	路線名		延長(m)	構造形式	車線数			幅員(m)	番号		路線名	延長(m)	構造形式	
○	—	幹線街路	3・4・4	後藤駅天神町線	約340m	地表式	4	20.0		幹線街路	3・4・4	後藤駅天神町線	約960m	地表式	4	16~20	
○	—	内訳	米子市米原 ～ 米子市錦町三丁目		約340m	地表式	4	20.0	一部廃止	内訳	米子市米原 ～ 米子市錦町三丁目		約580m	地表式	4	20.0	
○	—		米子市角盤町四丁目 ～ 米子市天神町二丁目			地表式	2	16.0	廃止		米子市角盤町四丁目 ～ 米子市天神町		約380m	地表式	2	16.0	
		内訳								内訳							
		内訳								内訳							
		内訳								内訳							
		内訳								内訳							
		内訳								内訳							
		内訳								内訳							
		内訳								内訳							
		内訳								内訳							

変更前後対照表

(米子境港都市計画道路)

変更	追加	変更後							変更前								
		種別	名称		区域	構造			変更内容	種別	名称		区域	構造			摘要
			番号	路線名		延長(m)	構造形式	車線数			幅員(m)	番号		路線名	延長(m)	構造形式	
○	-	幹線街路	3・4・11	安倍旗ヶ崎線	約2170m	地表式	2	16.0		幹線街路	3・4・11	安倍糺町線	約3950m	地表式	2	13~20	
○	-	内訳	米子市旗ヶ崎九丁目 ～ 米子市旗ヶ崎一丁目		約2170m	地表式	2	16.0	一部廃止 安倍旗ヶ崎線へ 名称変更	内訳	米子市安倍 ～ 米子市旗ヶ崎一丁目		約2180m	地表式	2	16.0	
○	-		米子市花園町 ～ 米子市立町三丁目			地表式	2	20.0	廃止		米子市旗ヶ崎一丁目 ～ 米子市灘町二丁目		約500m	地表式	2	20.0	
○	-		米子市立町三丁目 ～ 米子市東倉吉町			地表式	2	16.0	廃止		米子市灘町二丁目 ～ 米子市東倉吉町		約630m	地表式	2	16.0	
○	-		米子市角盤町一丁目 ～ 米子市法勝寺町			地表式	2	13.0	角盤町線へ名称 変更		米子市東倉吉町 ～ 米子市角盤町一丁目		約370m	地表式	2	13.0	
○	-		米子市法勝寺町 ～ 米子市糺町一丁目			地表式	2	16.0	廃止		米子市角盤町一丁目 ～ 米子市糺町二丁目		約270m	地表式	2	16.0	

変更前後対照表

(米子境港都市計画道路)

変更	追加	変更後							変更前										
		種別	名称		区域	構造			変更内容	種別	名称		区域	構造			摘要		
			番号	路線名		延長(m)	構造形式	車線数			幅員(m)	番号		路線名	延長(m)	構造形式		車線数	幅員(m)
○	-	幹線街路	3・4・33	角盤町線	約370m	地表式	2	13.0		幹線街路	3・4・11	安倍糶町線	約3950m	地表式	2	13~20			
○	-	内訳	米子市旗ヶ崎九丁目 ～ 米子市旗ヶ崎一丁目			地表式	2	16.0	一部廃止 安倍旗ヶ崎線へ 名称変更	内訳	米子市安倍 ～ 米子市旗ヶ崎一丁目		約2180m	地表式	2	16.0			
○	-		米子市旗ヶ崎一丁目 ～ 米子市灘町二丁目			地表式	2	20.0	廃止		米子市旗ヶ崎一丁目 ～ 米子市灘町二丁目		約500m	地表式	2	20.0			
○	-		米子市灘町二丁目 ～ 米子市東倉吉町			地表式	2	16.0	廃止		米子市灘町二丁目 ～ 米子市東倉吉町		約630m	地表式	2	16.0			
○	-		米子市角盤町一丁目 ～ 米子市法勝寺町		約370m	地表式	2	13.0	角盤町線へ名称 変更		米子市東倉吉町 ～ 米子市角盤町一丁目		約370m	地表式	2	13.0			
○	-		米子市法勝寺町 ～ 米子市糶町一丁目			地表式	2	16.0	廃止		米子市角盤町一丁目 ～ 米子市糶町二丁目		約270m	地表式	2	16.0			

変更前後対照表

(米子境港都市計画道路)

変更	追加	変更後							変更前								
		種別	名称		区域	構造			変更内容	種別	名称		区域	構造			摘要
			番号	路線名		延長(m)	構造形式	車線数			幅員(m)	番号		路線名	延長(m)	構造形式	
○	—	幹線街路	3・4・12	米子駅車尾線	約1980m	地表式	2	16~38		幹線街路	3・4・12	米子駅福生線	約3700m	地表式	2	16~38	
—	—			米子市明治町 ～ 米子市明治町	約120m	地表式	2	20~29.5	変更なし			米子市明治町 ～ 米子市明治町	約120m	地表式	2	20~29.5	
—	—			米子市明治町 ～ 米子市糺町二丁目	約570m	地表式	2	20.0	変更なし			米子市明治町 ～ 米子市糺町二丁目	約570m	地表式	2	20.0	
—	—			米子市糺町二丁目 ～ 米子市博労町二丁目	約290m	地表式	2	16~38	変更なし			米子市糺町二丁目 ～ 米子市博労町二丁目	約290m	地表式	2	16~38	
○	—			米子市博労町二丁目 ～ 米子市車尾二丁目	約1000m	地表式	2	16.0	一部廃止 一部車尾上福原 線へ名称変更			米子市博労町二丁目 ～ 米子市皆生三丁目	約2720m	地表式	2	16.0	
		内訳								内訳							

変更前後対照表

(米子境港都市計画道路)

変更	追加	変更後							変更前								
		種別	名称		区域	構造			変更内容	種別	名称		区域	構造			摘要
			番号	路線名		延長(m)	構造形式	車線数			幅員(m)	番号		路線名	延長(m)	構造形式	
○	-	幹線街路	3・4・31	車尾上福原線	約1590m	地表式	2	18.0		幹線街路	3・4・31	車尾上福原線	約1220m	地表式	2	18.0	
-	-			米子市車尾四丁目 ～ 米子市上福原一丁目	約1220m	地表式	2	18.0	変更なし			米子市車尾 ～ 米子市上福原	約1220m	地表式	2	18.0	
○	-			米子市上福原一丁目 ～ 米子市上福原二丁目	約370m	地表式	2	16.0	米子駅福生線から名称変更								
		内訳								内訳							



変更前後対照表

(米子境港都市計画道路)

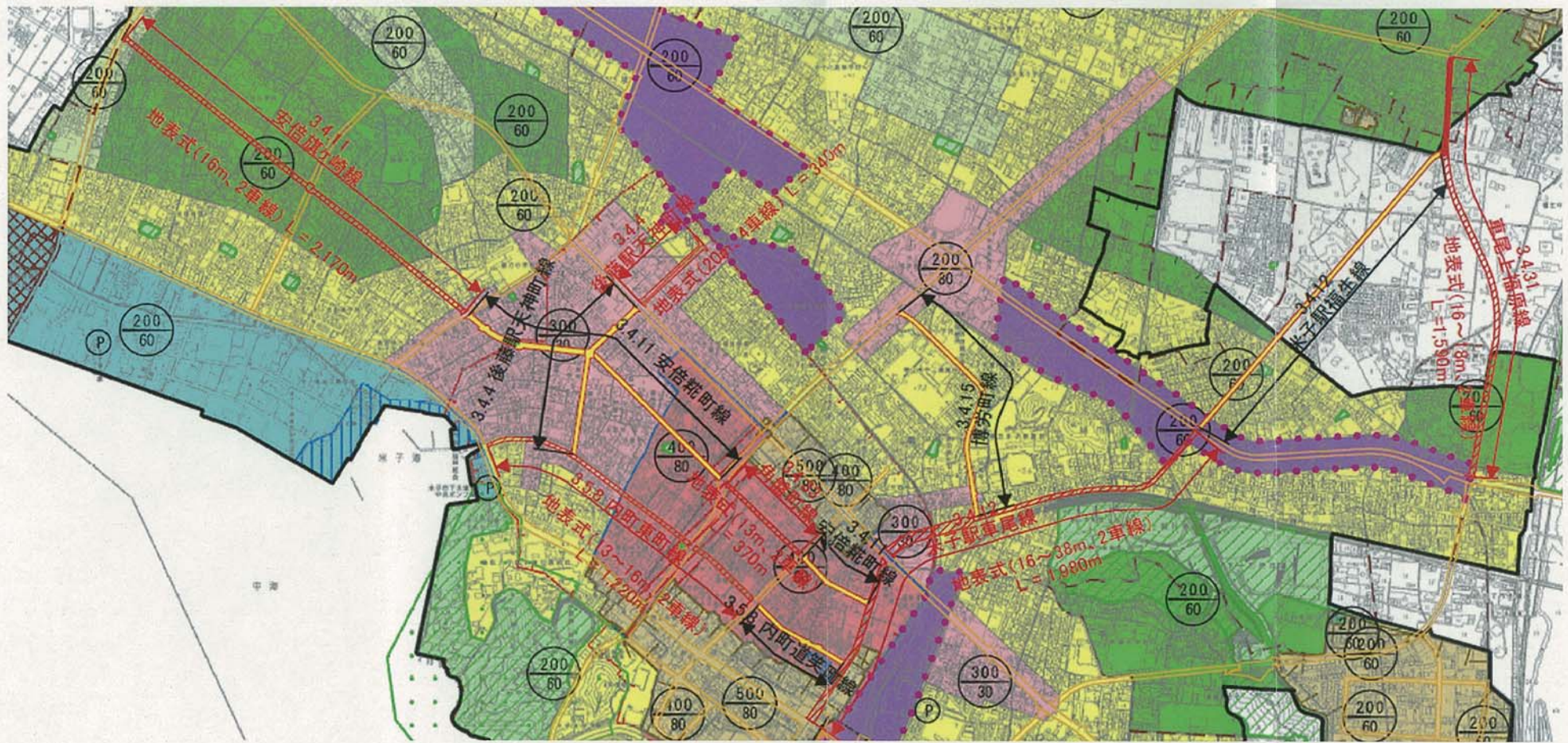
変更	追加	変更後							変更前								
		種別	名称		区域	構造			変更内容	種別	名称		区域	構造			摘要
			番号	路線名		延長(m)	構造形式	車線数			幅員(m)	番号		路線名	延長(m)	構造形式	
○	-	幹線街路	3・5・8	内町東町線	約1220m	地表式	2	13~16		幹線街路	3・5・8	内町道笑町線	約1610m	地表式	2	13~16	
-	-			米子市内町 ～ 米子市東倉吉町	約920m	地表式	2	13.0	変更なし			米子市内町 ～ 米子市東倉吉町	約920m	地表式	2	13.0	
○	-			米子市東倉吉町 ～ 米子市東町	約300m	地表式	2	16.0	一部廃止			米子市東倉吉町 ～ 米子市道笑町二丁目	約690m	地表式	2	16.0	
		内訳								内訳							

変更前後対照表

(米子境港都市計画道路)

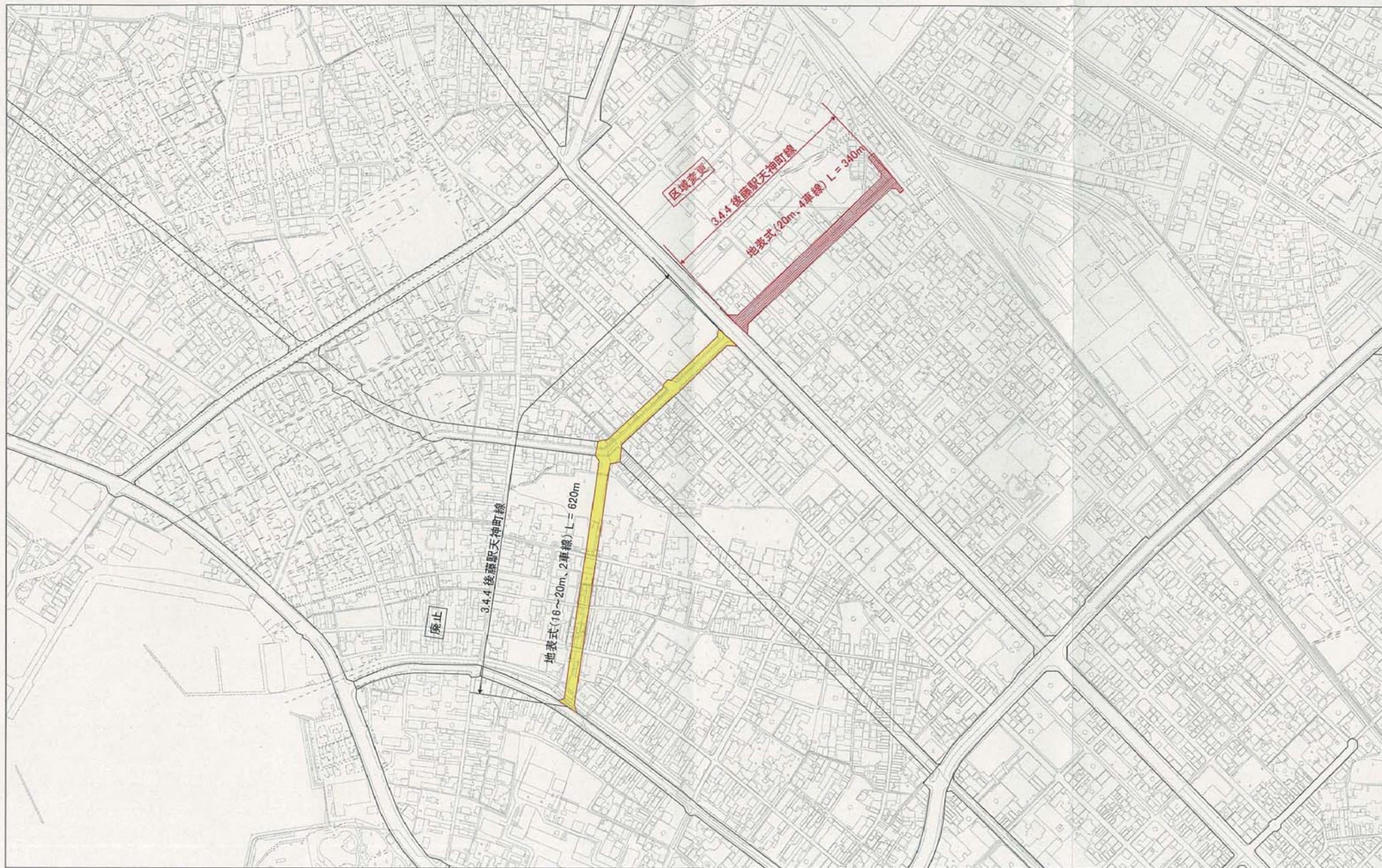
変更	追加	変更後							変更前										
		種別	名称		区域	構造			変更内容	種別	名称		区域	構造			摘要		
			番号	路線名		延長(m)	構造形式	車線数			幅員(m)	番号		路線名	延長(m)	構造形式		車線数	幅員(m)
○	-	幹線街路								幹線街路	3・4・15	博労町線	約900m	地表式	2	16.0			
○	-	内 訳	米子市博労町二丁目 ～ 米子市西福原			地表式	2	16.0	廃止	内 訳	米子市博労町二丁目 ～ 米子市西福原		約900m	地表式	2	16.0			

# 総括図



# 米子市 都市計画道路 計画図

後藤駅天神町線(1/1)



後藤駅天神町線(1/1)



凡例

削除する区域
  変更する区域
  変更しない区域

# 米子市 都市計画道路 計画図

安倍糶町線(1/2)



安倍糶町線(1/2)

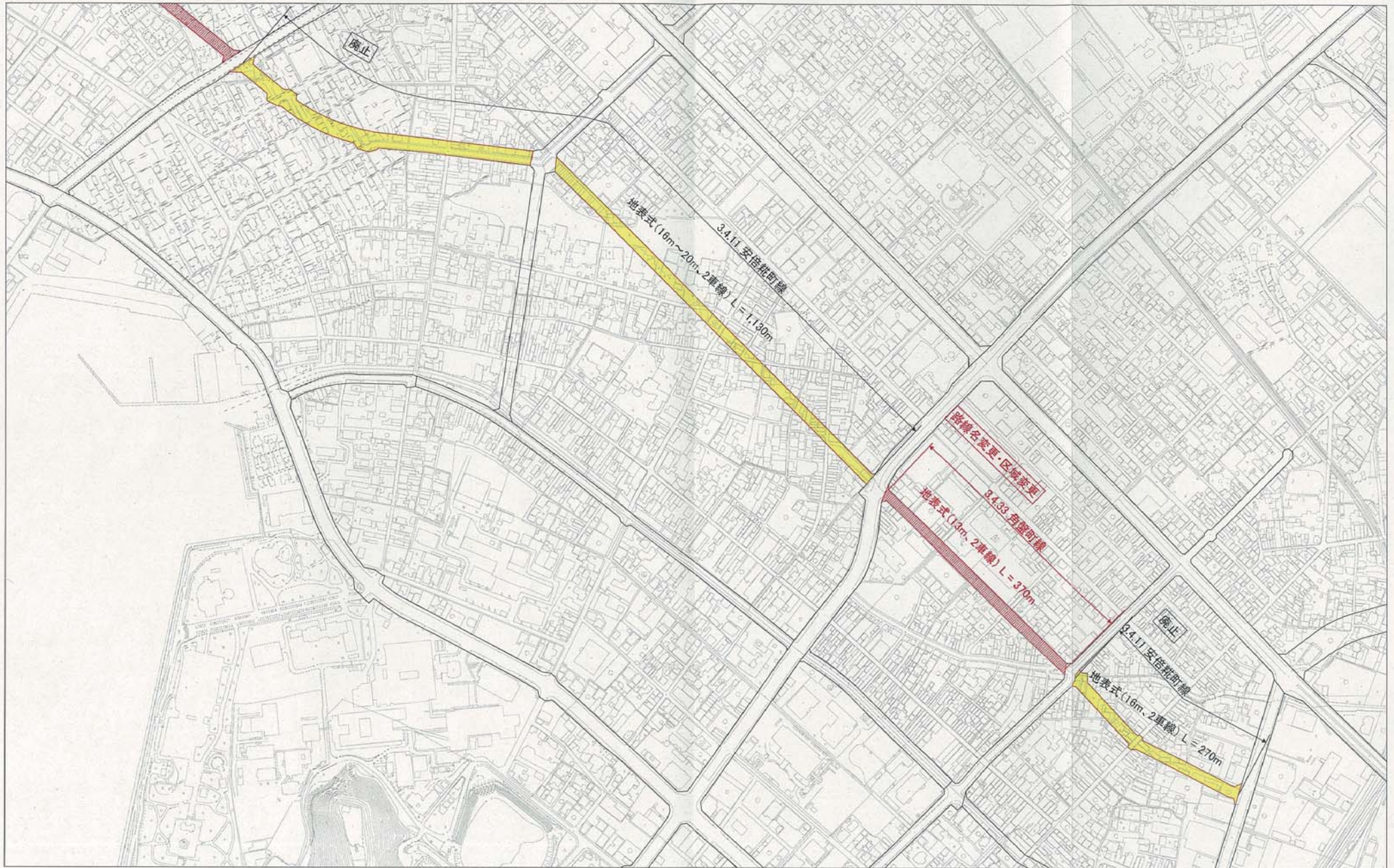


凡例

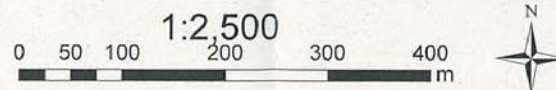
削除する区域 変更する区域 変更しない区域

# 米子市 都市計画道路 計画図

安倍糶町線(2/2)



安倍糶町線(2/2)

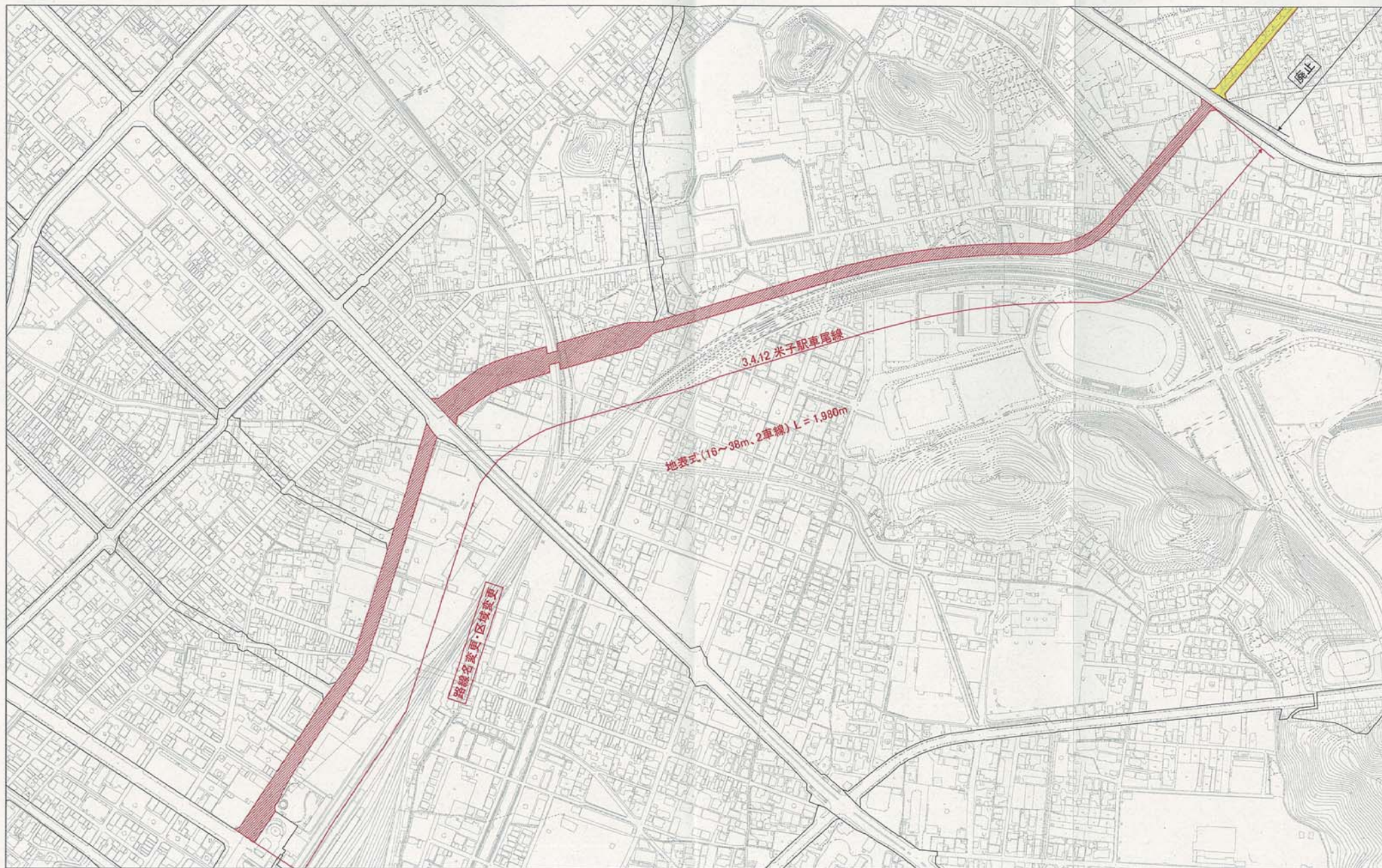


凡例

- 削除する区域
- 変更する区域
- 変更しない区域

# 米子市 都市計画道路 計画図

米子駅福生線(1/2)



米子駅福生線(1/2)

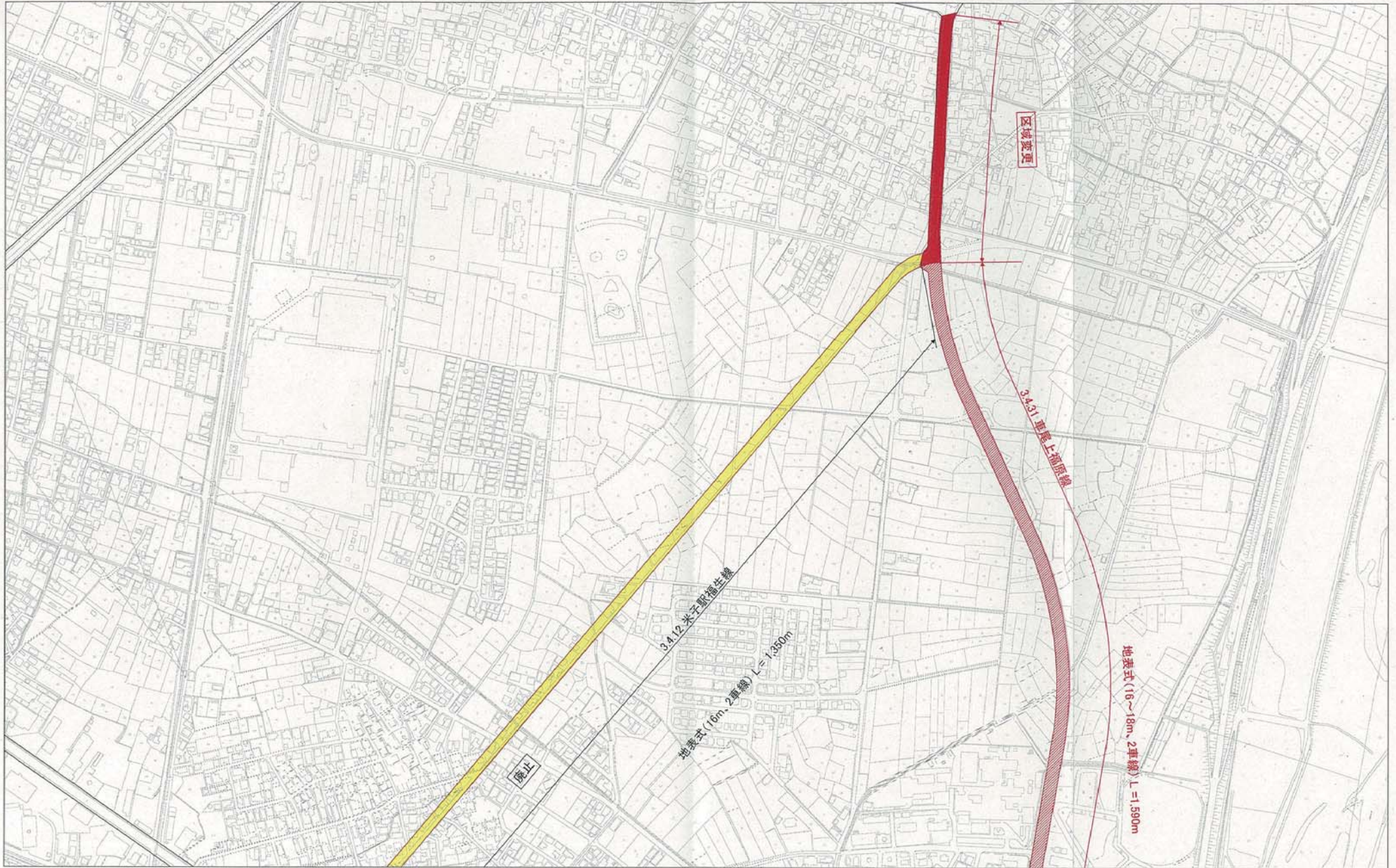


凡例

削除する区域 変更する区域 変更しない区域

# 米子市 都市計画道路 計画図

米子駅福生線(2/2)



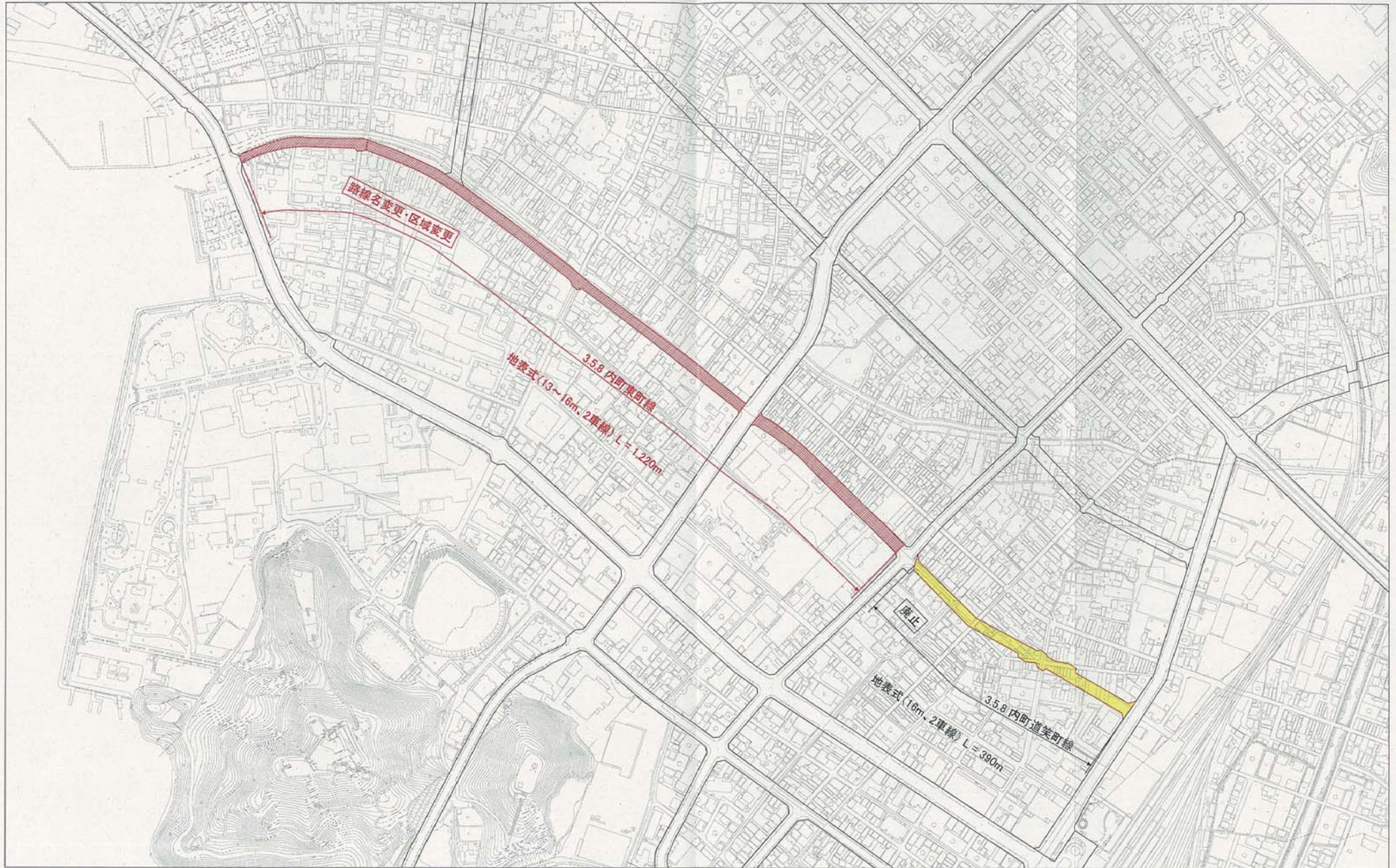
米子駅福生線(2/2)



凡例

■ 削除する区域 ■ 変更する区域 ■ 変更しない区域





内町道笑町線(1/1)

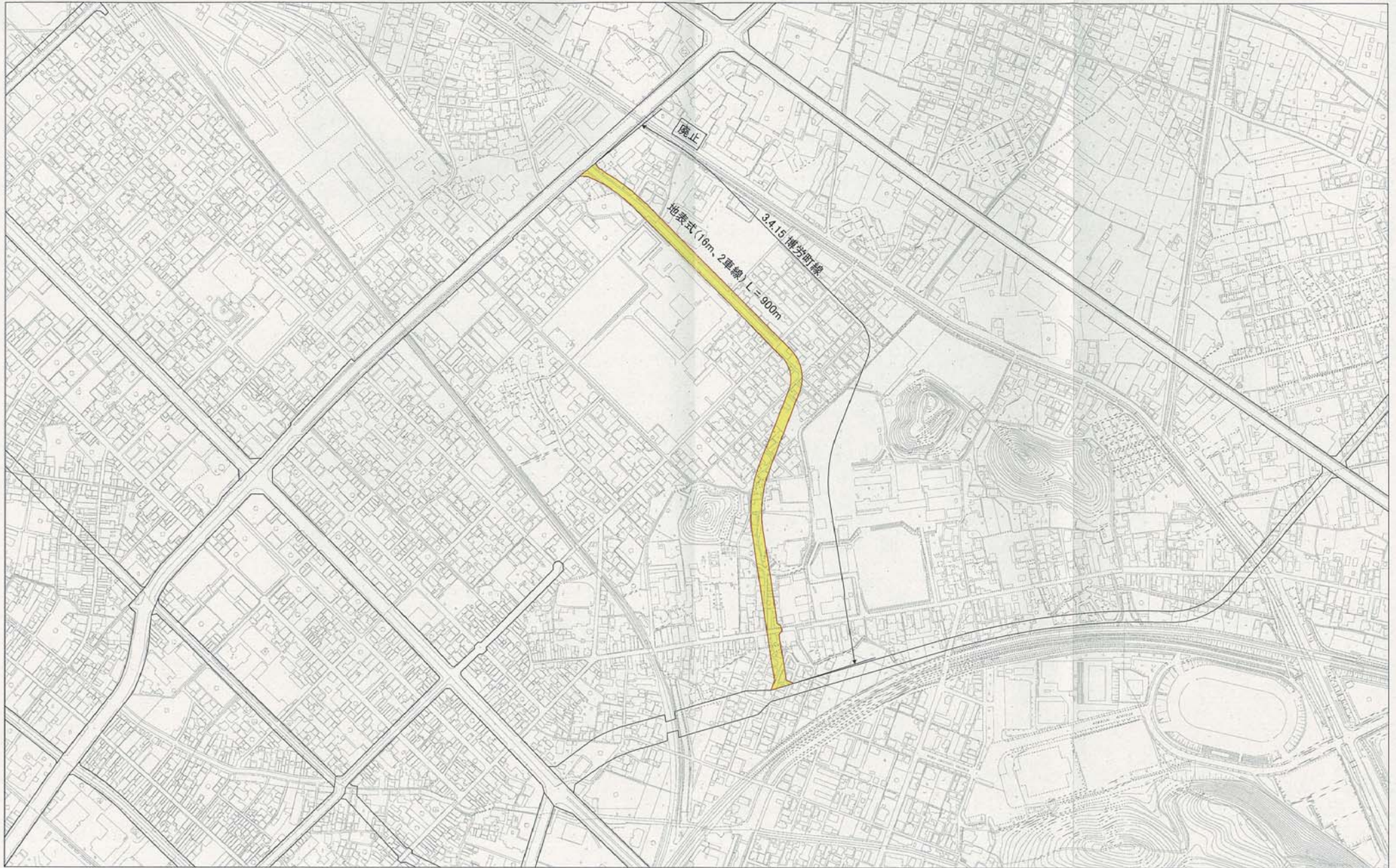


凡例

- 削除する区域
- 変更する区域
- 変更しない区域

# 米子市 都市計画道路 計画図

博労町線(1/1)



博労町線(1/1)



凡例

削除する区域 変更する区域 変更しない区域