

米子境港都市計画地区計画の変更

計 画 書

米子境港都市計画地区計画の変更（米子市決定）

米子境港都市計画地区計画に「米子駅地区地区計画」を次のように追加し、変更する。

名 称		米子駅地区地区計画	
位 置		米子市弥生町及び目久美町の一部	
面 積		約 2. 6 h a	
区域の整備・開発及び保全の方針	地区計画の目標	<p>本地区は、米子市中心市街地の南側に位置する J R 西日本米子駅周辺地区である。駅の北側は、商業・業務・行政・文教の施設が集積し、駅前広場は平成 9 年に地下自動車及び自転車駐車場とともに整備されており、南側は、土地区画整理事業や都市計画道路の整備により住宅系の市街地が形成されている。</p> <p>今後、米子市の新しい玄関口にふさわしい、市の南部方向の顔となる魅力ある都市空間を創出するとともに、駅の南北の連携する交通結節点としての機能性の向上及び駅南北両地区周辺の一体化を図ることを目標とする。</p>	
	土地利用の方針	<p>地区全体の交通利便性及び J R 西日本米子駅の南北両地区の一体化を図るため、駅の自由通路及び駅南側の駅前広場を整備することにより、周辺で進められた幹線道路網の整備とあいまって駅南北周辺の賑わいの創出を図る。</p>	
	地区施設の整備の方針	<p>J R 西日本米子駅の駅北・駅南が一体となった交通結節ゾーンとしての機能強化を図るため自由通路を設置する。また、単に交通結節点として都市内交通の円滑化に貢献するだけでなく、米子市の南側の玄関口としての役割を果たし周辺を都市の核としていくため、駅南側に駅前広場を整備する。</p>	
	建築物等の整備の方針	<p>敷地の一体化利用により利便性の向上を図るため、建築物等の整備方針を次のように定める。</p> <p>(1) 立体道路制度を活用して、都市施設の区域の上空、地下又は空間において建築物等の整備を一体的に行うため、重複利用区域、建築物等の建築又は建設の限界を定める。</p> <p>(2) 健全な商業環境の形成とにぎわいの創出を図るため、建築物等の用途制限を定める。</p>	
地区整備計画	地区施設の配置及び規模	道路	歩行者専用自由通路 幅員：6 m 延長：約 1 3 0 m
		広場	駅前広場 面積：約 5, 5 0 0 m ²
	建築物等に関する事項	建築物等の用途の制限	<p>次の各号に掲げる建築物は建築してはならない。</p> <p>(1) 風俗営業等の規制及び業務の適正化等に関する法律第 2 条第 1 項各号及び同条第 6 項各号に規定する営業を営む施設</p> <p>(2) 倉庫業を営む倉庫</p> <p>(3) 工場（ただし、建築基準法施行令第 1 3 0 条の 6 に規定するものを除く。）</p>
	立体道路制度に関する事項	建築物等の敷地として併せて利用すべき区域	都市計画道路 8・7・1号 米子駅南北自由通路 の区域のうち計画図表示のとおり。
建築物等の建築又は建設の限界		都市計画道路 8・7・1号 米子駅南北自由通路 の区域のうち計画図表示のとおり。	

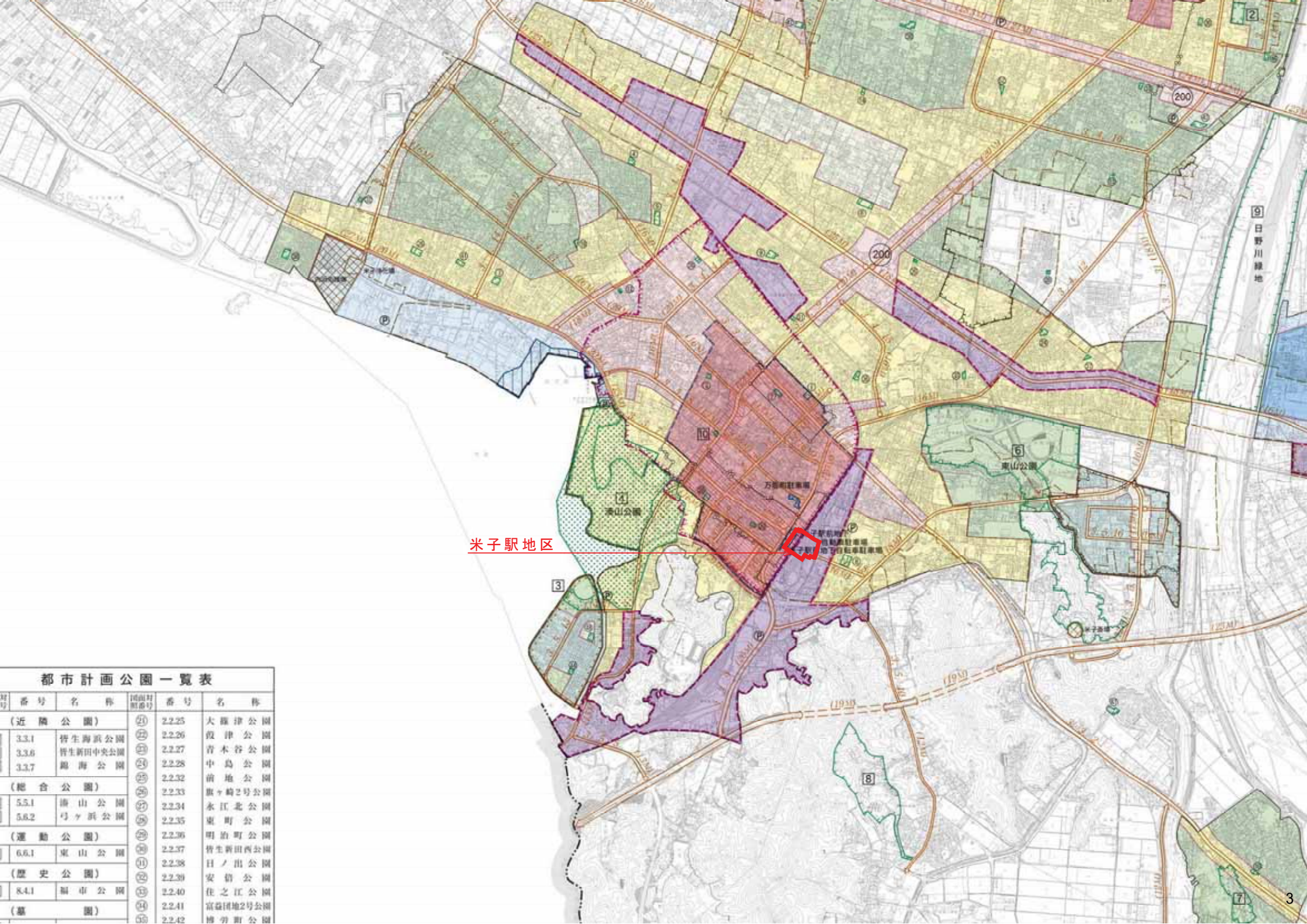
[区域及び重複利用区域等は計画図表示のとおり。]

理 由 書

変更理由

鳥取県西部の玄関口であるJR西日本米子駅周辺地区において、駅北側では駅前通りから駅前西地区にかけて、駅南側では目久美町の一部で土地区画整理事業が完了し、良好な市街地が形成されている。また、近年、駅南側では3・4・20号車尾大谷町線や3・3・9号米子駅陰田町線の整備が完了し、駅への交通の便が向上している。しかし、当該地区は鉄道によって南北に分断されているため、南北両地区を連絡し、歩行者等の回遊性や交通結節点としての機能性の向上が喫緊の課題となっている。

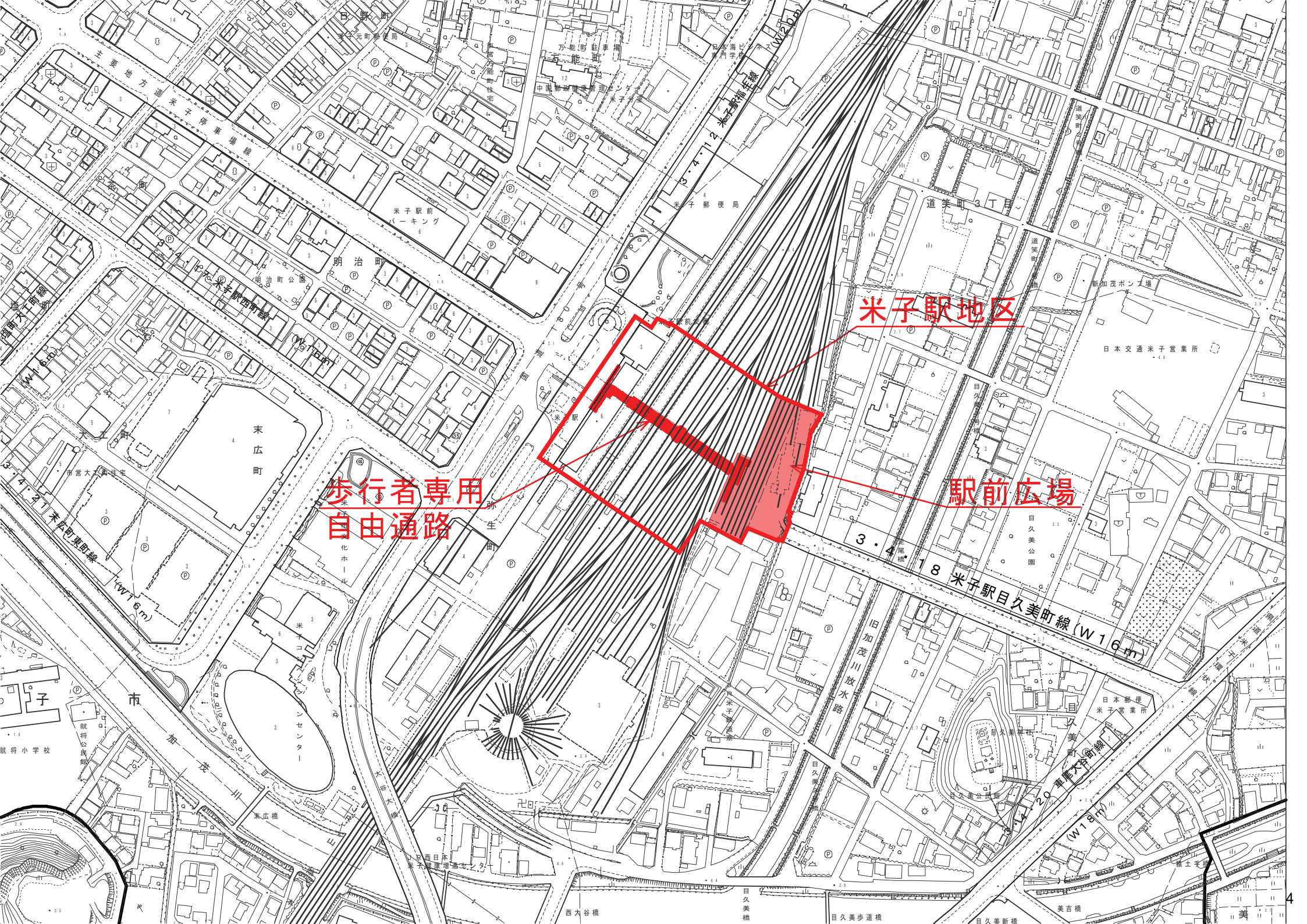
この課題を解消し、駅利用者の利便性の向上及び駅周辺の賑わい創出を図るため、地区内に米子駅南北自由通路及び駅前広場を設け、立体道路制度活用により適正かつ合理的な土地利用を図るとともに、地区及びその周辺の良好な市街地環境を確保しようとするものである。



米子駅地区

都市計画公園一覽表

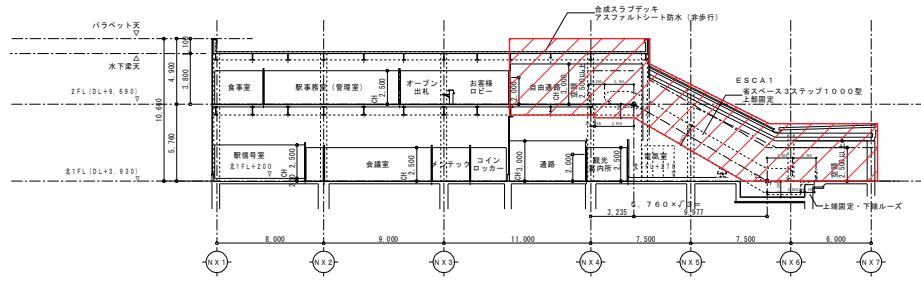
区画番号	番号	名称	区画番号	番号	名称
(近隣公園)					
3.3.1	22.25	相生海浜公園	22.25	大羅津公園	
3.3.6	22.26	相生新田中央公園	22.26	假津公園	
3.3.7	22.27	鵜海公園	22.27	青木谷公園	
	22.28		22.28	中島公園	
	22.32		22.32	前地公園	
(総合公園)					
5.5.1	22.33	唐山公園	22.33	鹿ヶ崎2号公園	
5.6.2	22.34	弓ヶ浜公園	22.34	永江北公園	
	22.35		22.35	東町公園	
(運動公園)					
6.6.1	22.36	東山公園	22.36	明治町公園	
	22.37		22.37	相生新田西公園	
(歴史公園)					
8.4.1	22.38	福市公園	22.38	日ノ出公園	
	22.39		22.39	安積公園	
	22.40		22.40	住之江公園	
	22.41		22.41	富森団地2号公園	
(墓園)					
	22.42		22.42	博労町公園	



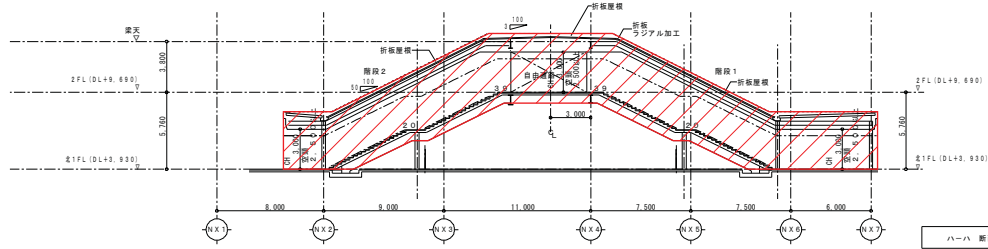
米子駅地区

歩行者専用
自由通路

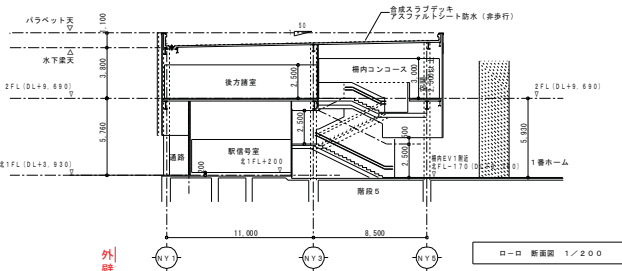
駅前広場



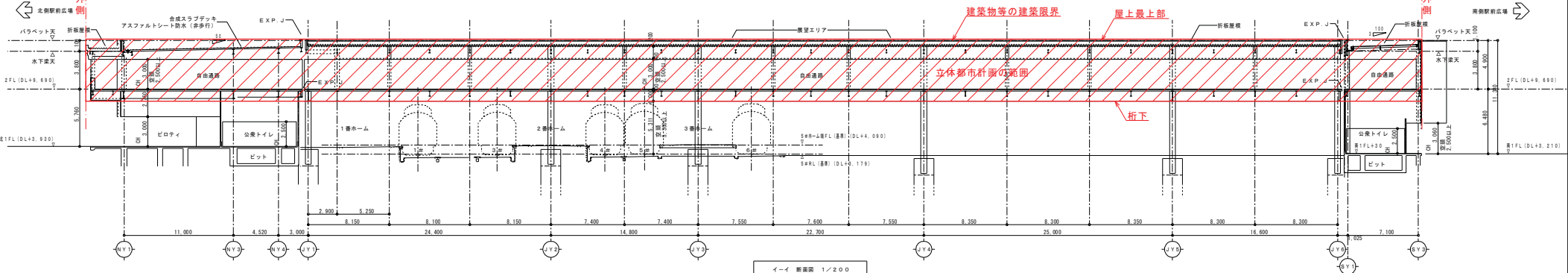
ニニ 断面図 1/200



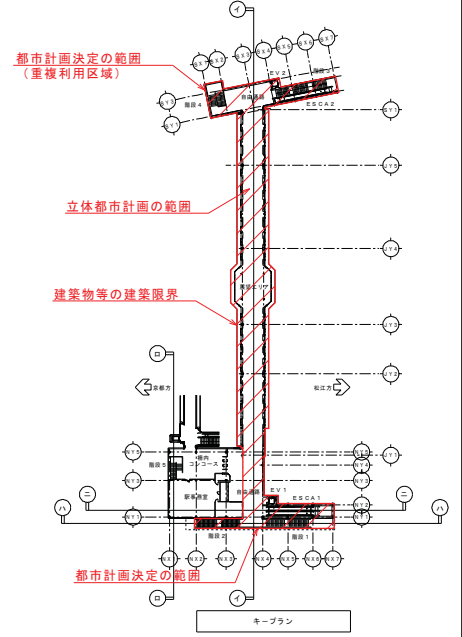
ハハ 断面図 1/200



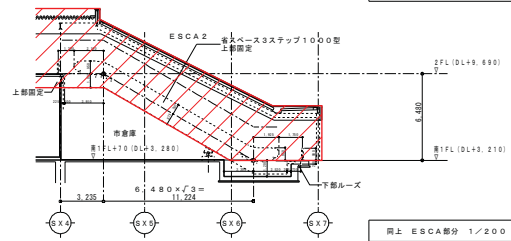
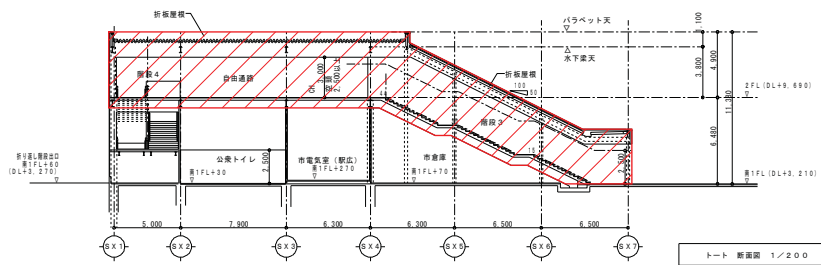
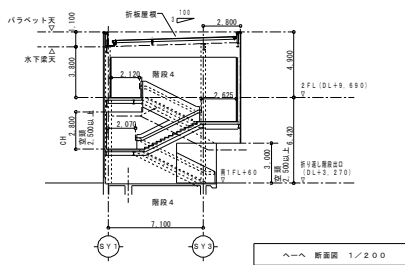
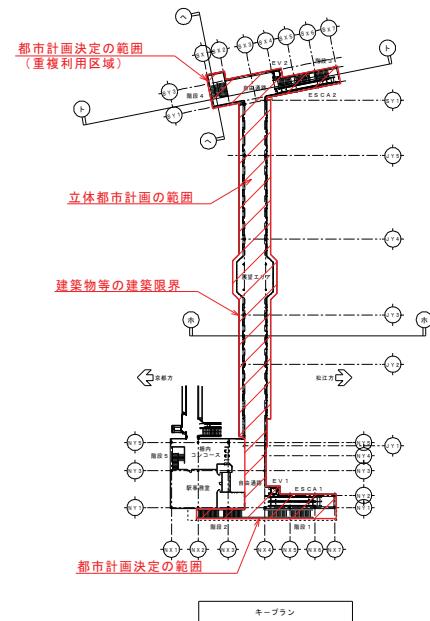
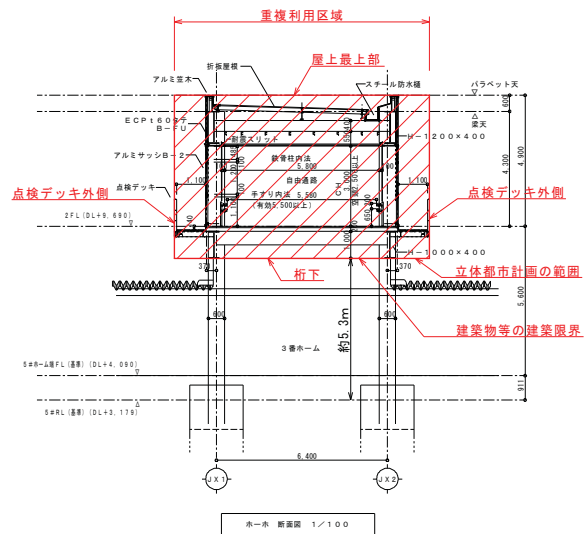
ローロ 断面図 1/200



イーイ 断面図 1/200



図面名	法定図書
区域名	米子境港都市計画区域
図名	計画図 (地区計画の変更)



図面名	法定図書
区域名	米子境港都市計画区域
図名	計画図 (地区計画の変更)

米子駅地区地区計画区域

駅前広場

歩行者専用
自由通路

町三丁目

⇨ 京都方

⇨ 松江方

米子郵便局

だんだん広場

C.T.C棟

駅ビル

旅行支社ビル

駅本館

商業地帯

旅客上り

旅客上り

旅客上り

旅客上り

旅客上り

旅客上り

旅客上り

旅客上り

旅客上り

旅客上り

旅客上り

旅客上り

旅客上り

旅客上り

旅客上り

旅客上り

旅客上り

旅客上り

旅客上り

旅客上り

旅客上り

旅客上り

旅客上り

旅客上り

旅客上り

旅客上り

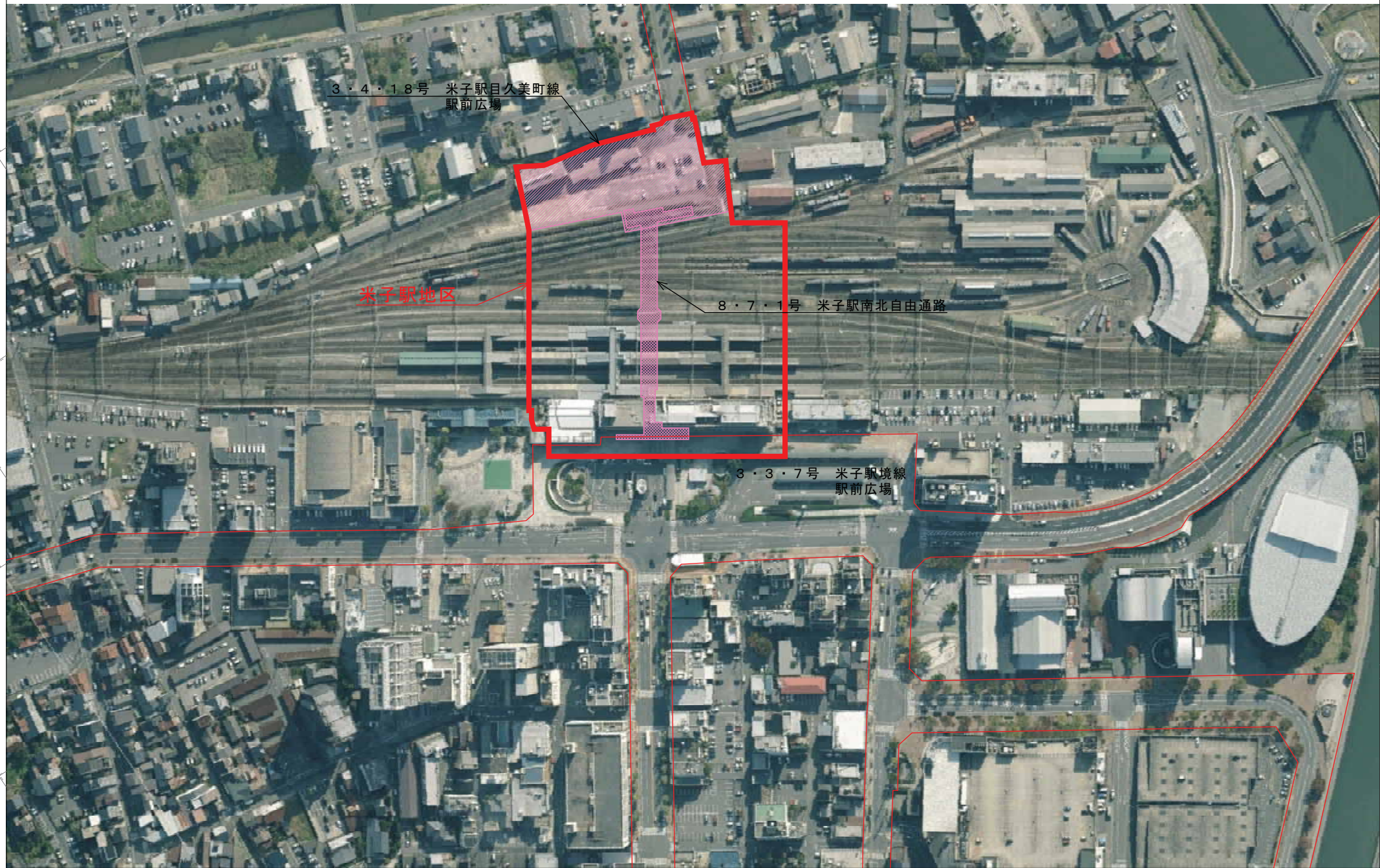
旅客上り

旅客上り

特記

米子駅南北自由通路等予備設計業務
図面名 2階平面図
SCALE A1: 1/500 A3: 1/1,000

A-06 NO



3・4・18号 米子駅目久美町線
駅前広場

米子駅地区

8・7・1号 米子駅南北自由通路

3・3・7号 米子駅境線
駅前広場