

市監査委員告示第7号

定期監査の結果に関する報告の公表について

地方自治法（昭和22年法律第67号）第199条第4項の規定により実施した定期監査の結果に関する報告を、同条第9項の規定により、次のとおり公表する。

平成20年7月4日

米子市監査委員	住	田	篤	美
同	八	幡	一	秀
同	安	木	達	哉

1 監査の対象

- (1) 行政経営課
- (2) 検査専門員

2 監査の範囲

主として平成19年4月1日から平成20年3月末日までに執行された財務に関する事務

3 監査期日

平成20年5月28日

4 監査を執行した監査委員

住田篤美・八幡一秀・安田 篤

5 監査の概要及び結果

今回の監査は、予算の執行と経理事務及び物品の管理事務を重点とし、財務に関する事務が法令等に準拠して、適正かつ効率的に執行されているかど

うかを主眼に実施した。

監査の概要及び結果については、次のとおりである。

なお、事務処理上細部にわたる留意すべき事項は、監査の時点で口頭により指摘したので、本報告には省略した。

[行政経営課]

1 監査の概要

行政経営課は総務部に所属し、組織は別図1のとおりで、その主な担当業務は次のとおりである。

- (1) 行財政改革に関すること。
- (2) 条例、規則等の審査に関すること。
- (3) 公告式に関すること。
- (4) 行政組織に関すること。
- (5) 行政事務の改善に関すること。
- (6) 事務管理に関すること。
- (7) 市長の特命事項に関すること。

なお、当課の平成19年度一般会計歳入歳出予算の執行状況（平成20年3月末日現在）は、別表1のとおりであった。

2 監査の結果

(1) 予算の執行と経理事務

ア 歳入及び歳出に関する事務について、調定決議書、支出負担行為兼支出命令書その他関係書類を抽出により監査した結果、計数に違算はなく、おおむね適正に事務処理されていた。

イ 時間外勤務手当について、支給額の誤っているものがあったので、至急、清算すること。

ウ 時間外勤務に際し、代決に係る後閲の処置が執られていないものが見受けられたので、米子市事務専決及び代決規程（平成17年米子市訓令第2号）の規定に基づき、今後、適正に事務処理すること。

(2) 物品の管理事務

備品の管理について、備品データ一覧表を基に、全品目を現品と照合した結果、符合した。

[検査専門員]

1 監査の概要

検査専門員、副検査専門員及び検査専門員補は、総務部に所属し、組織は別図2のとおりで、その主な担当業務は、市が施行する国又は県の補助事業に伴う建設工事の検査を行うことである。

なお、当課の平成19年度一般会計歳出予算の執行状況（平成20年3月末日現在）は、別表2のとおりであった。

2 監査の結果

(1) 予算の執行と経理事務

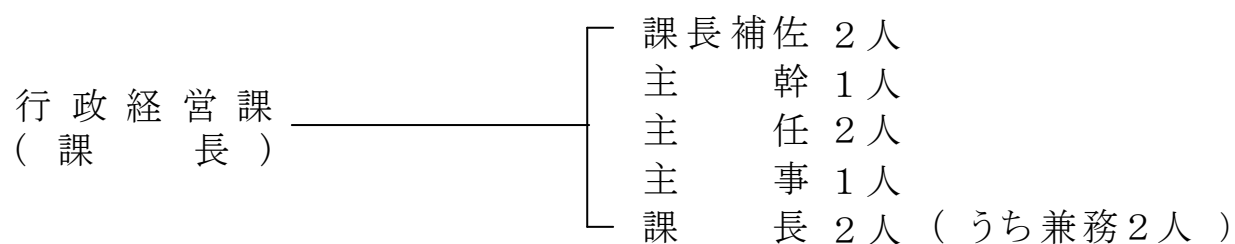
歳出に関する事務について、支出負担行為兼支出命令書その他関係書類を監査した結果、適正に事務処理されていた。

(2) 物品の管理事務

備品の管理について、備品データ一覧表を基に、全品目を現品と照合した結果、符合した。

[行政経営課]

別図1 組織図



別表1 平成19年度一般会計歳入歳出予算執行状況

(平成20年3月末日現在)

歳入

(単位:円.パーセント)

費目	A 予算現額	B 調定額	C 収入済額	B - C 収入未済額	C/A	C/B
総務費 県補助金	7,579,000	7,579,000	0	7,579,000	0.0	0.0
雑入	0	2,580	2,580	0	0.0	100.0
合計	7,579,000	7,581,580	2,580	7,579,000	0.0	0.0

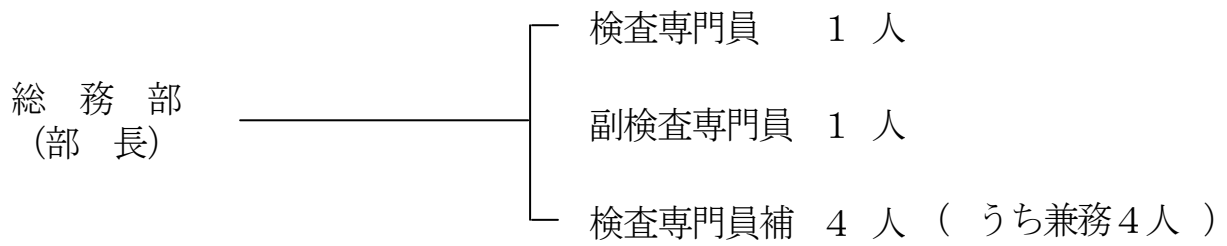
歳出

(単位:円.パーセント)

費目	A 予算現額	B 支出負担 為額	C 支出済額	A - C 予算残額	C/A	C/B
一般管理費	818,000	660,817	608,999	209,001	74.4	92.2
文書費	12,974,000	12,597,035	8,197,123	4,776,877	63.2	65.1
合計	13,792,000	13,257,852	8,806,122	4,985,878	63.8	66.4

[検査専門員]

別図2 組織図



別表2 平成19年度一般会計歳出予算執行状況

(平成20年3月末日現在)

歳出

(単位:円,パーセント)

費目	A 予算現額	B 支出 行為 負担額	C 支出 済額	A - C 予算残額	C/A	C/B
一般管理費	44,000	27,293	17,782	26,218	40.4	65.2
合計	44,000	27,293	17,782	26,218	40.4	65.2