

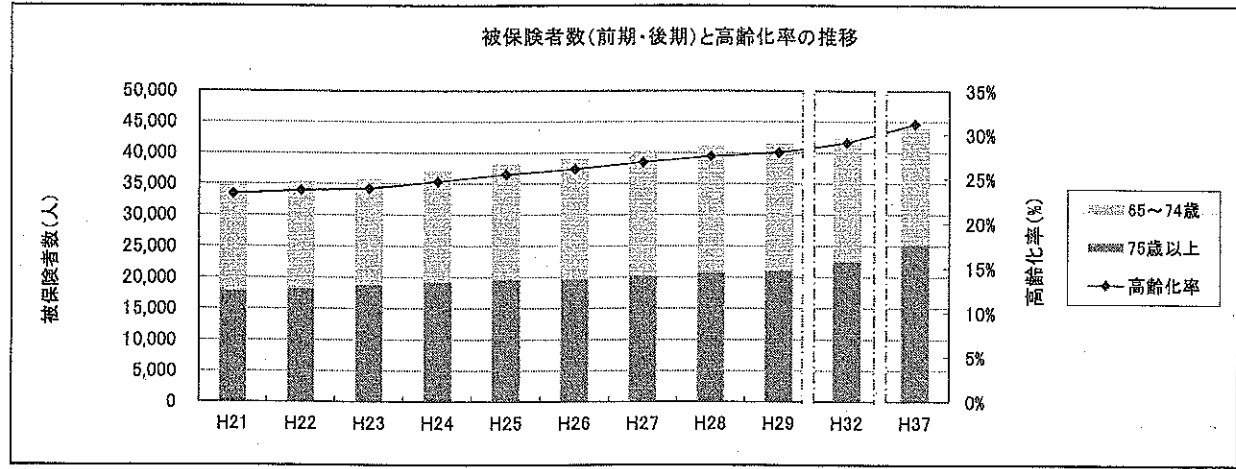
第2回策定委員会資料(H26.10.3)

資料（議題(3) 関係）

高齢者人口及び給付費推計（グラフ）関係

(参考1)被保険者数(前期・後期)と高齢化率

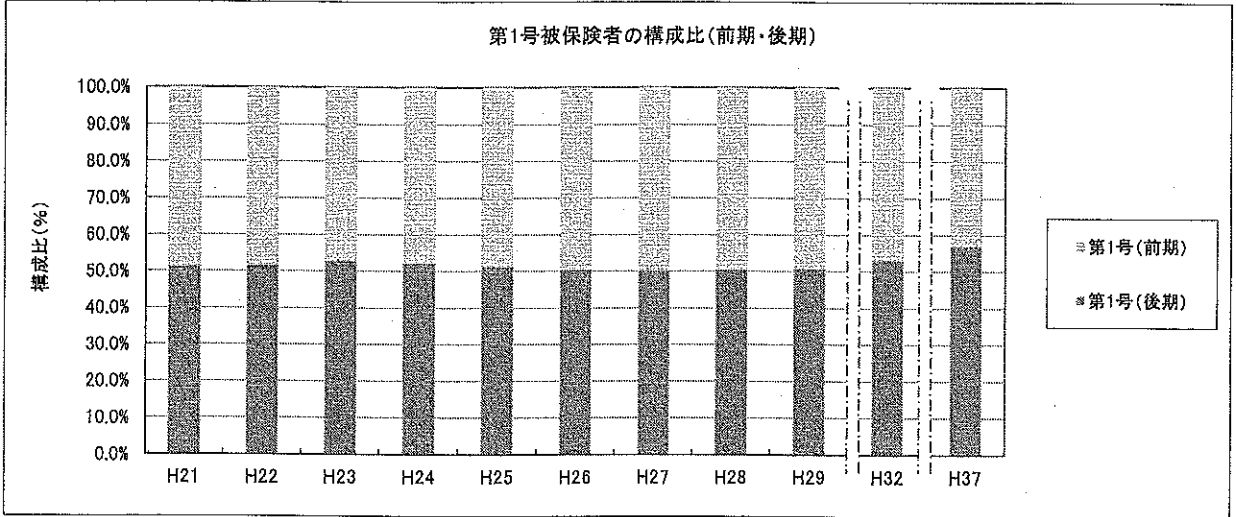
貴保険者の第1号被保険者数と高齢化率の推移です。



| | H21 | H22 | H23 | H24 | H25 | H26 | H27 | H28 | H29 | H32 | H37 |
|----------|--------|--------|--------|--------|--------|--------|--------|--------|--------|--------|--------|
| 被保険者数 | | | | | | | | | | | |
| うち65~74歳 | 16,989 | 17,135 | 16,894 | 17,725 | 18,652 | 19,444 | 20,082 | 20,381 | 20,496 | 19,932 | 18,936 |
| うち75歳以上 | 17,775 | 18,137 | 18,754 | 19,257 | 19,557 | 19,673 | 20,099 | 20,672 | 21,004 | 22,427 | 25,104 |
| 高齢化率(%) | 23.3 | 23.7 | 23.9 | 24.7 | 25.5 | 26.1 | 26.9 | 27.6 | 28.0 | 29.1 | 31.2 |

(参考2)第1号被保険者の構成比

貴保険者の第1号被保険者の前期・後期高齢者の構成比の推移です。

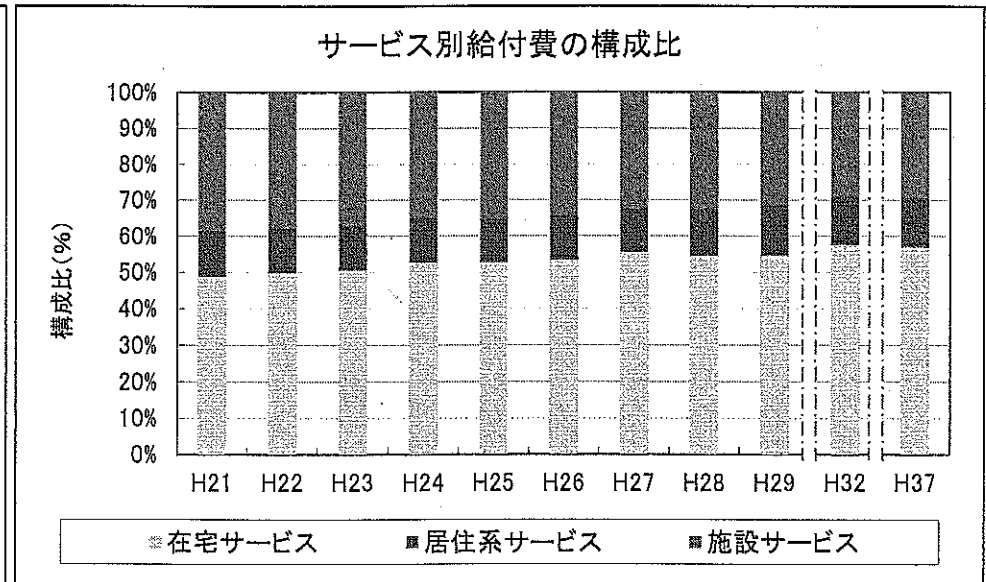
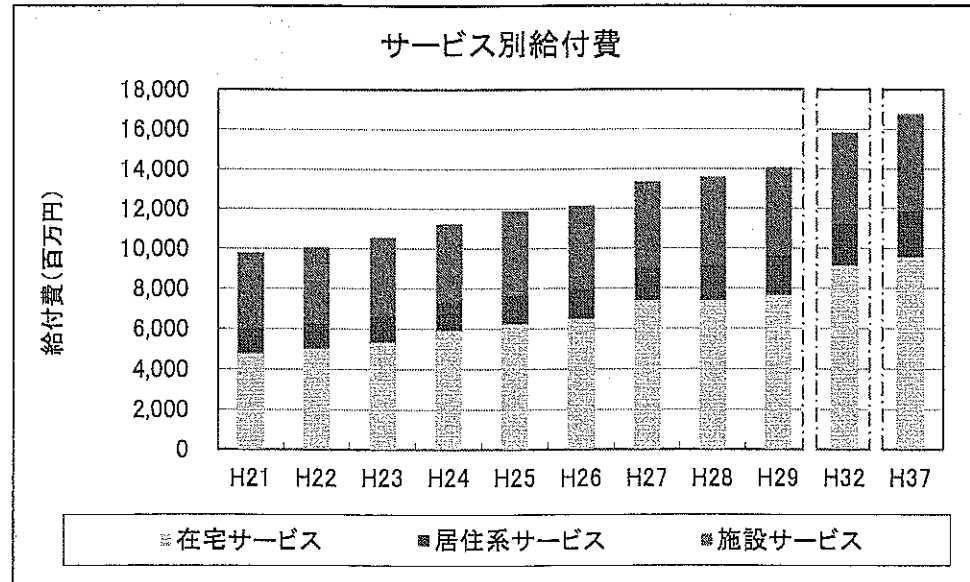


| | H21 | H22 | H23 | H24 | H25 | H26 | H27 | H28 | H29 | H32 | H37 |
|---------|------|------|------|------|------|------|------|------|------|------|------|
| 第1号(前期) | 48.9 | 48.6 | 47.4 | 47.9 | 48.8 | 49.7 | 50.0 | 49.6 | 49.4 | 47.1 | 43.0 |
| 第1号(後期) | 51.1 | 51.4 | 52.6 | 52.1 | 51.2 | 50.3 | 50.0 | 50.4 | 50.6 | 52.9 | 57.0 |

介護サービス等給付費と構成比の推移

米子市の将来の介護サービス給付費とサービス構成比を表示したグラフです。
 (推計された介護サービスの給付費の実績と推計値、給付費総額における構成比を表示しています。)

サービス別給付費と構成比の推移
 介護サービス等の給付費の推移について、サービスごとに色分けしたものです。



単位:千円/%

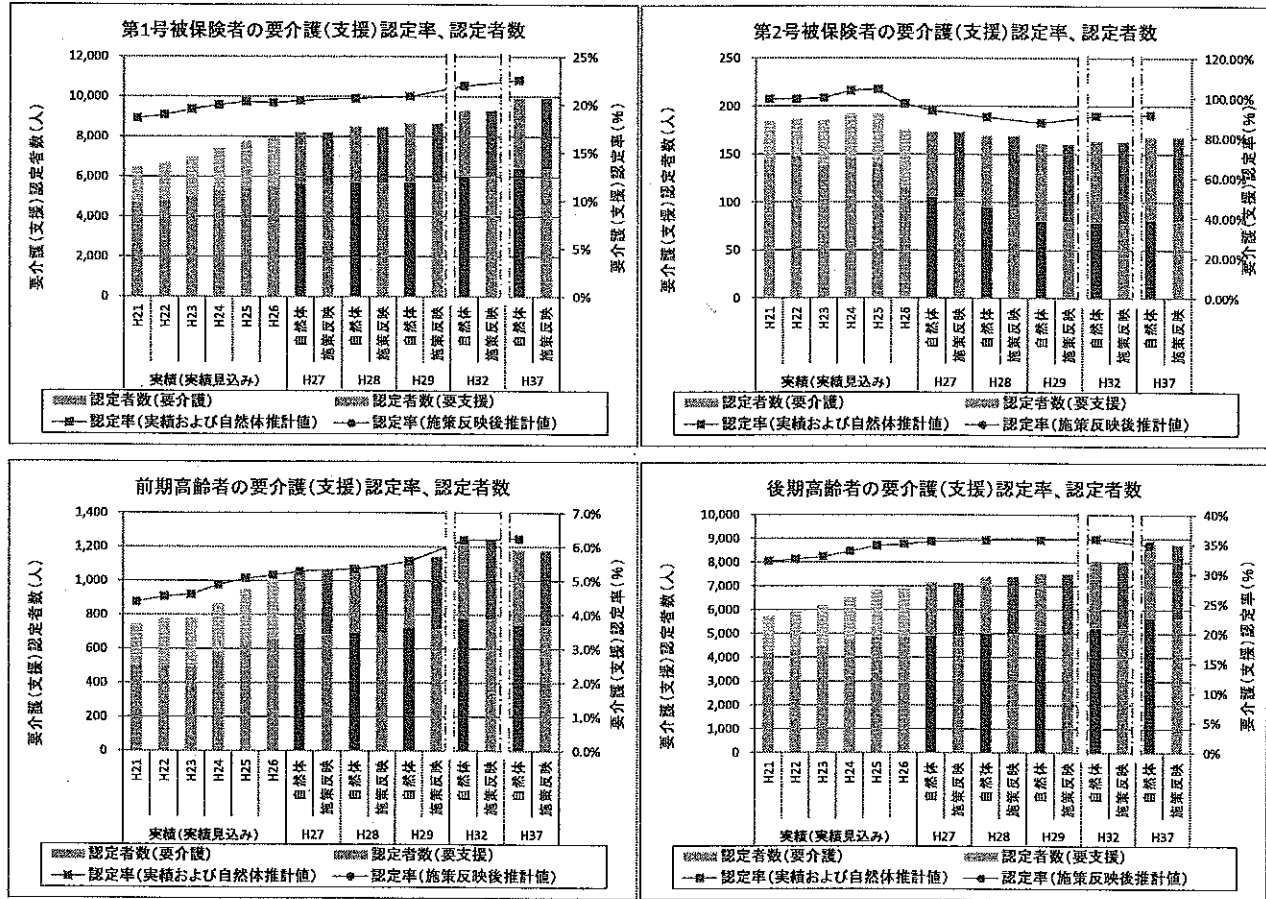
| | | H21 | H22 | H23 | H24 | H25 | H26 | H27 | H28 | H29 | H32 | H37 |
|---------|---------|-----------|------------|------------|------------|------------|------------|------------|------------|------------|------------|------------|
| 在宅サービス | 給付費(千円) | 4,760,815 | 4,992,787 | 5,319,820 | 5,901,609 | 6,233,569 | 6,462,015 | 7,399,969 | 7,391,363 | 7,660,937 | 9,122,552 | 9,543,689 |
| | 構成比(%) | 48.7 | 49.7 | 50.4 | 52.5 | 52.5 | 53.2 | 55.4 | 54.5 | 54.5 | 57.6 | 56.9 |
| 居住系サービス | 給付費(千円) | 1,255,636 | 1,265,217 | 1,308,651 | 1,390,576 | 1,433,550 | 1,513,633 | 1,622,077 | 1,741,735 | 1,964,280 | 2,133,295 | 2,305,060 |
| | 構成比(%) | 12.8 | 12.6 | 12.4 | 12.4 | 12.1 | 12.5 | 12.1 | 12.8 | 14.0 | 13.5 | 13.7 |
| 施設サービス | 給付費(千円) | 3,759,902 | 3,792,046 | 3,920,034 | 3,951,751 | 4,197,866 | 4,171,060 | 4,328,618 | 4,429,109 | 4,429,109 | 4,583,929 | 4,917,743 |
| | 構成比(%) | 38.5 | 37.7 | 37.2 | 35.1 | 35.4 | 34.3 | 32.4 | 32.7 | 31.5 | 28.9 | 29.3 |
| 合計 | | 9,776,353 | 10,050,030 | 10,548,505 | 11,243,936 | 11,864,985 | 12,146,709 | 13,350,664 | 13,562,207 | 14,054,326 | 15,839,776 | 16,766,472 |

要介護(支援)認定者数の推移(実績値及び推計値)

グラフ①は、要介護(支援)認定者数及び認定率の1号・2号被保険者別、前期後期高齢者別の実績及び推計値(自然体推計と施策反映後推計)の推移です。グラフ②は、認定者数の実績及び推計値(施策反映後推計)とその要介護度別の構成比の推移です。(参考1)は、貴保険者の認定者数・認定率の実績及び推計値を全国値で補正したものです。(参考2)は、貴保険者の認定者数の構成比を全国値で補正したものです。各グラフの右表は、グラフ表示のために必要なデータです。

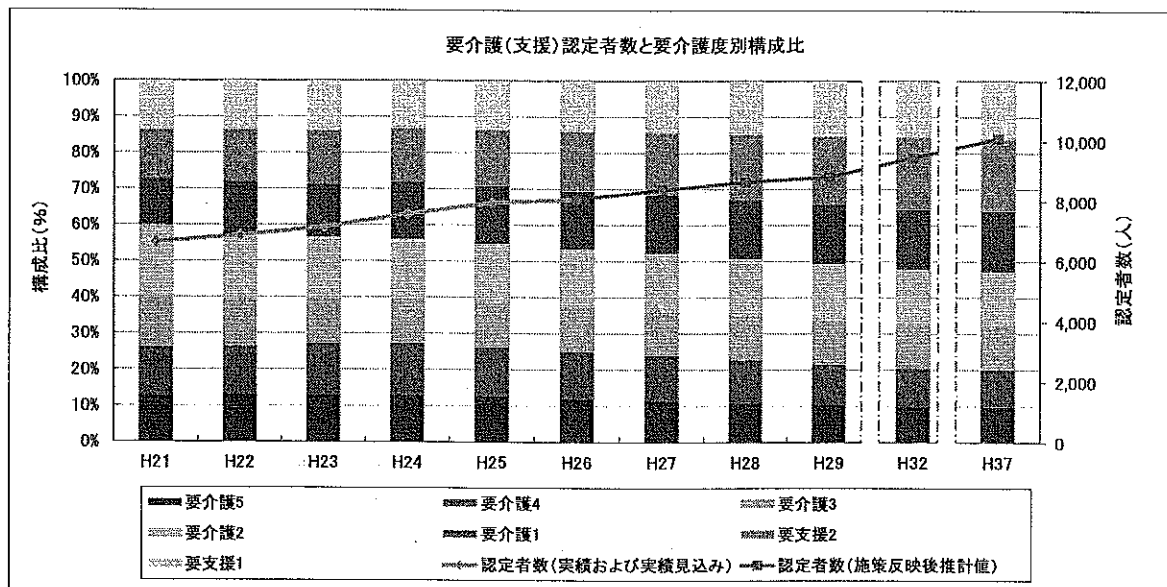
要介護(支援)認定者数、認定率の推移(実績及び推計値)

要介護(支援)認定者数の実績及び推計値(自然体推計と施策反映後推計)の推移です。認定者数は、要介護と要支援で色分けしています。H27以降は、自然体推計した認定率・認定者数と施策反映した認定率・認定者数を比較表示しています。



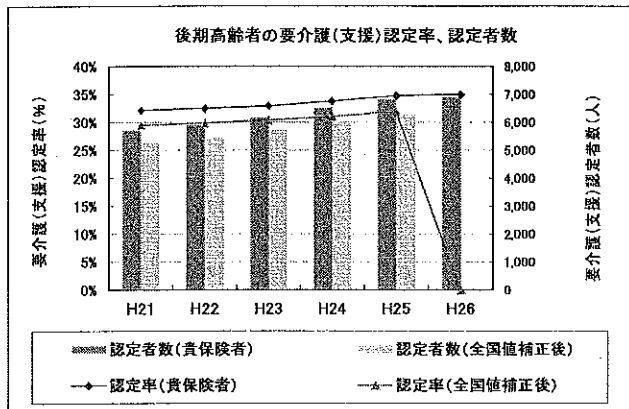
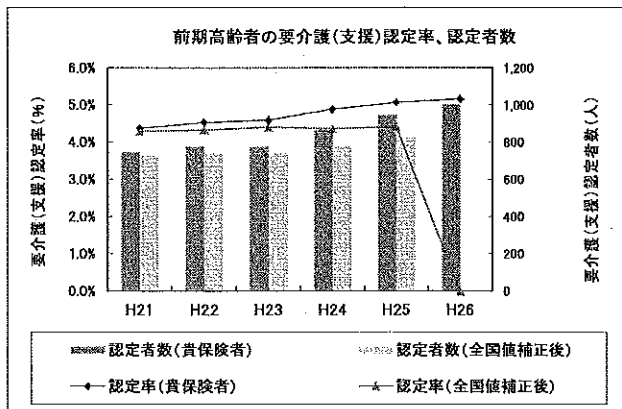
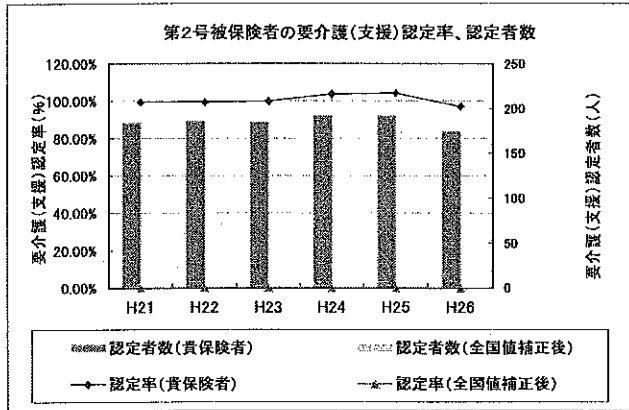
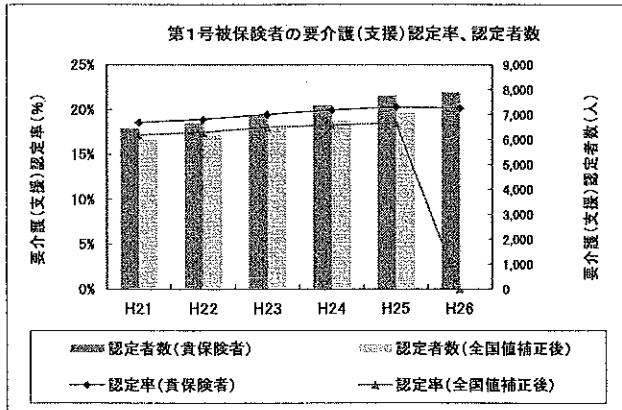
グラフ② 認定者数と要介護度別構成比の推移(実績及び施策反映後推計値)

制度改正等を考慮して施策反映した認定者数と要介護(支援)度別の構成比です。



(参考1) 認定者数及び認定率(実数)とその補正後の比較

全国における性・年齢構成別の認定率を貴保険者に適用した場合の認定率及び認定者数を「(全国値補正後)」として、実数と比較しています。貴保険者の認定者数や認定率について、相対的な高低を確認することができます。



(参考2) 認定率の構成比(実数)とその補正後の比較

貴保険者における認定者の要介護度別の構成比(実数)とそれを全国における性・年齢構成別の認定率で補正したものを比較しています。貴保険者の認定者の要介護度別の構成について、特定の要介護度について相対的な大小を確認します。

全国値で補正した認定者の構成比

単位: %

| | H21 | H22 | H23 | H24 | H25 | H26 |
|------|------|------|------|------|------|-----|
| 要支援1 | 12.7 | 13.1 | 13.2 | 13.3 | 13.9 | 0.0 |
| 要支援2 | 13.5 | 13.1 | 13.2 | 13.5 | 13.6 | 0.0 |
| 要介護1 | 17.3 | 17.9 | 18.1 | 18.5 | 18.9 | 0.0 |
| 要介護2 | 17.2 | 17.4 | 17.7 | 17.7 | 17.5 | 0.0 |
| 要介護3 | 15.1 | 14.1 | 13.6 | 13.4 | 13.1 | 0.0 |
| 要介護4 | 12.8 | 12.8 | 12.6 | 12.5 | 12.3 | 0.0 |
| 要介護5 | 11.2 | 11.6 | 11.6 | 11.2 | 10.7 | 0.0 |

貴保険者における認定者の要介護度別の構成比(実数)

単位: %

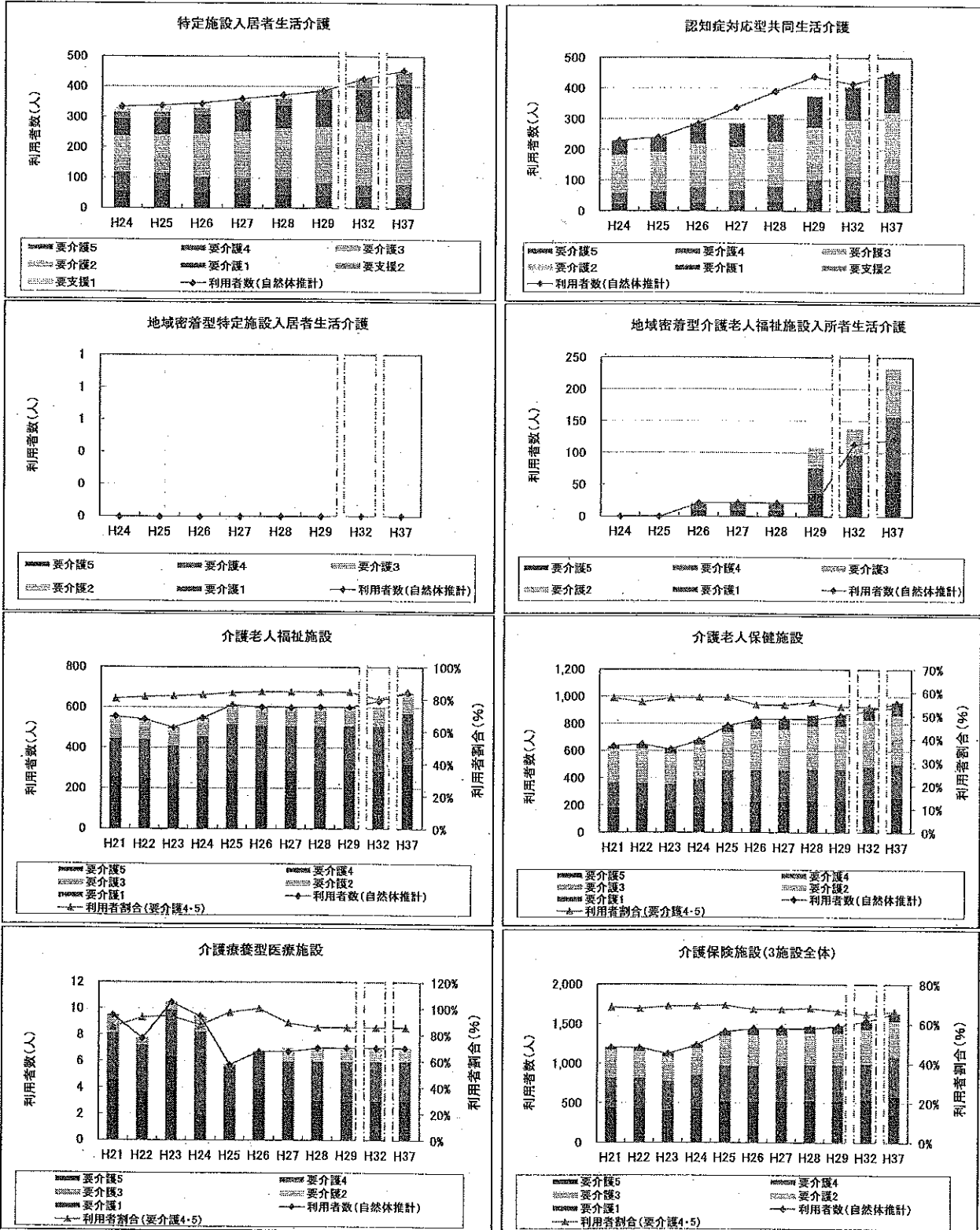
| | H21 | H22 | H23 | H24 | H25 | H26 |
|------|------|------|------|------|------|------|
| 要支援1 | 13.6 | 13.7 | 13.9 | 13.2 | 13.7 | 14.0 |
| 要支援2 | 13.6 | 14.4 | 14.9 | 14.9 | 15.6 | 16.6 |
| 要介護1 | 12.9 | 14.6 | 14.8 | 15.9 | 16.0 | 16.0 |
| 要介護2 | 19.5 | 17.8 | 16.9 | 16.3 | 16.3 | 16.1 |
| 要介護3 | 14.2 | 13.2 | 12.3 | 12.4 | 12.2 | 12.2 |
| 要介護4 | 13.5 | 13.2 | 14.5 | 14.4 | 13.7 | 13.2 |
| 要介護5 | 12.6 | 13.1 | 12.9 | 12.8 | 12.6 | 11.9 |

施設・居住系サービスの利用者数、給付費の推移

グラフ①は、利用者数の実績(及び見込み)と推計値(自然体推計及び施策反映後の見込み人数)の推移です。
 施設サービスについては、利用者に占める要介護4・5以上の割合も表示しています。
 グラフ②は、認定者数に占める施設・居住系サービスの利用率の推移です。
 グラフ③は、施設・居住系サービスの給付費の推移です。

グラフ① 要介護度別施設・居住系サービス利用者数および介護保険施設利用者に占める要介護4・5の者の割合

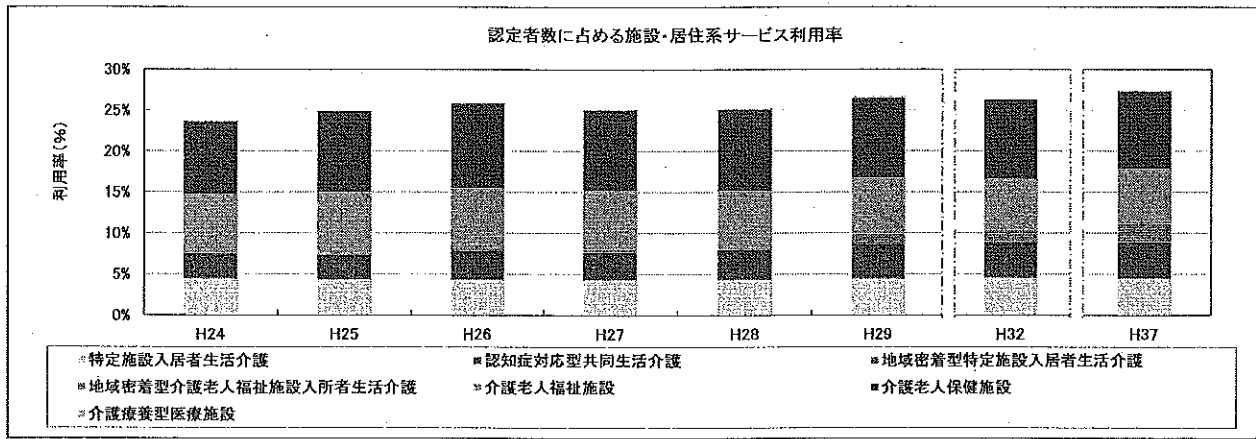
利用者数の実績(及び見込み)と推計値(自然体推計及び施策反映後の見込み人数)の推移です。実績(及び見込み)と施策反映後の見込み人数は、要介護度別に表示しています。また、施設サービスについては、利用者に占める要介護4・5以上の割合も表示しています。



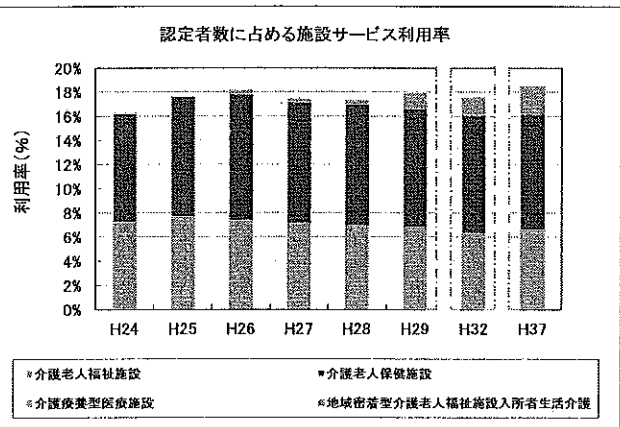
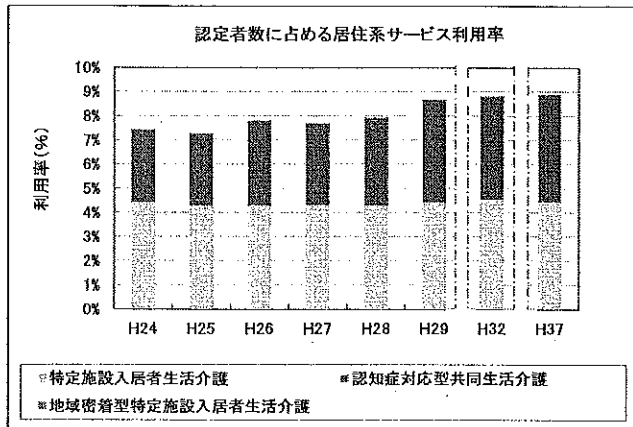
* 介護療養型医療施設の平成32年度、平成37年度は転換施設

グラフ② 認定者数に占める施設・居住系サービス利用率

認定者数に占める施設・居住系サービスの利用率の推移について、サービスの種類ごとに色分けしたものです。



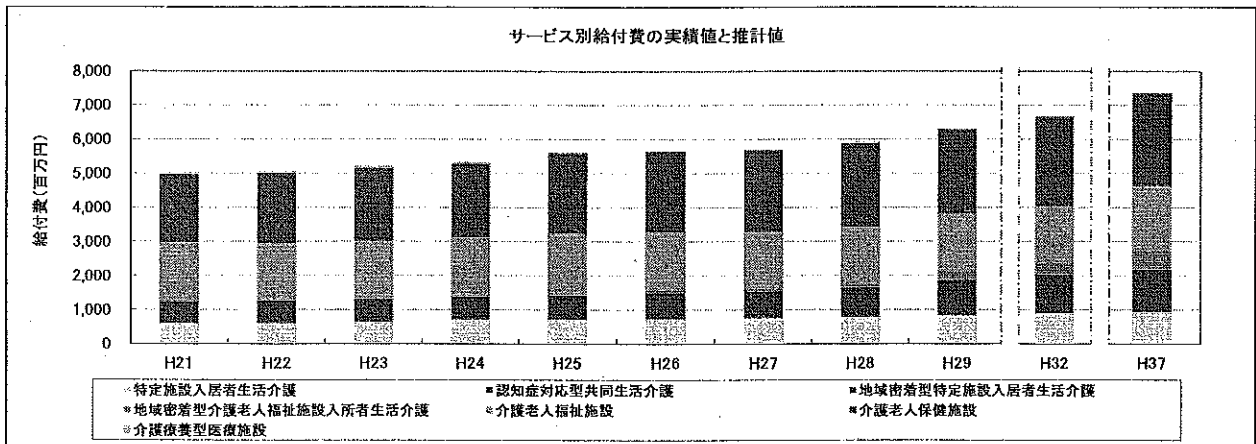
* 介護療養型医療施設の平成32年度、平成37年度は転換施設



* 介護療養型医療施設の平成32年度、平成37年度は転換施設

グラフ③ 施設・居住系サービス給付費の推移

施設・居住系サービスの給付費の推移について、サービスの種類ごとに色分けしたものです。



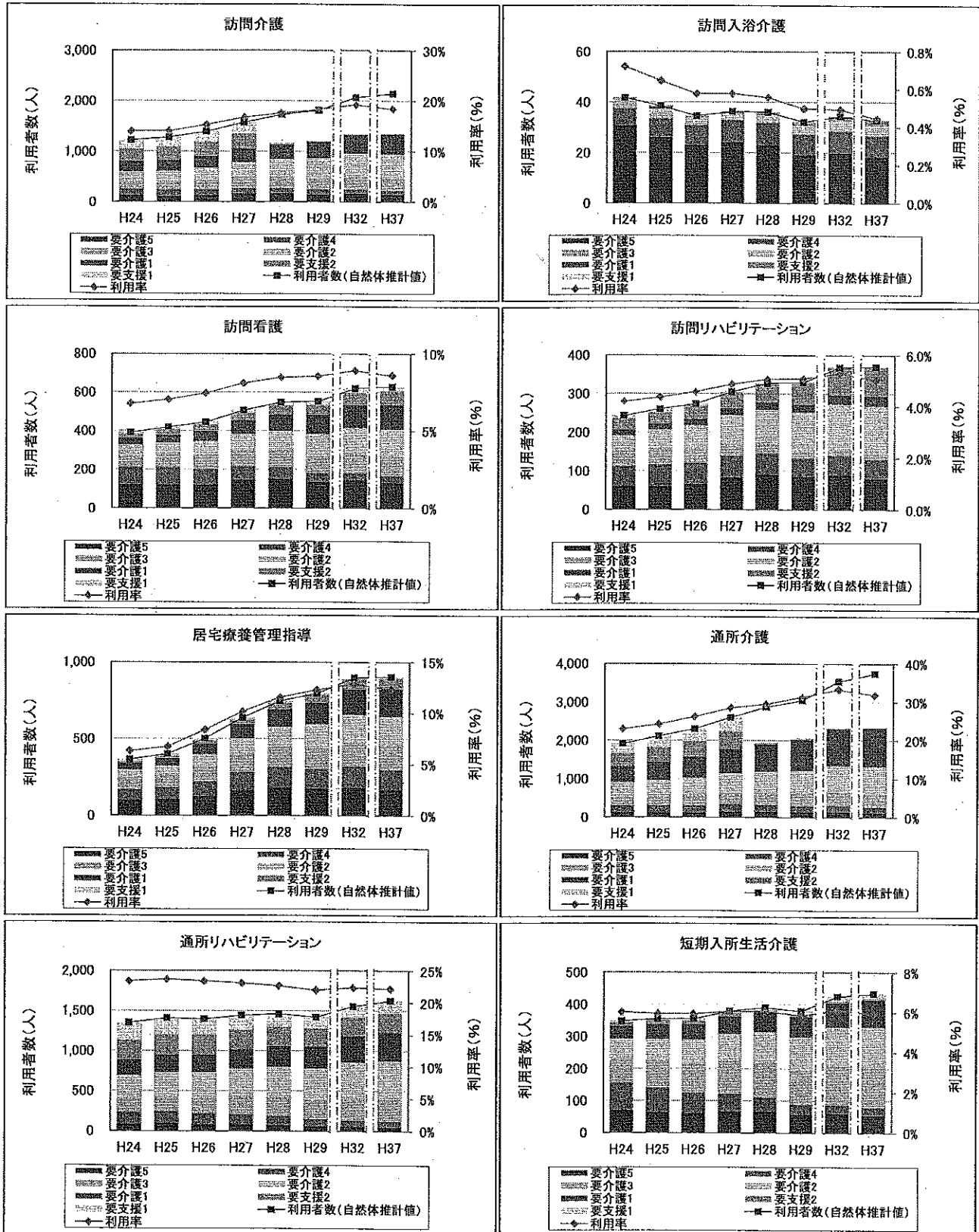
* 介護療養型医療施設の平成32年度、平成37年度は転換施設

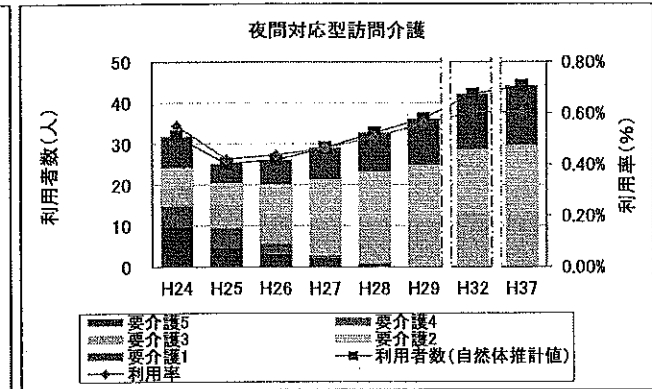
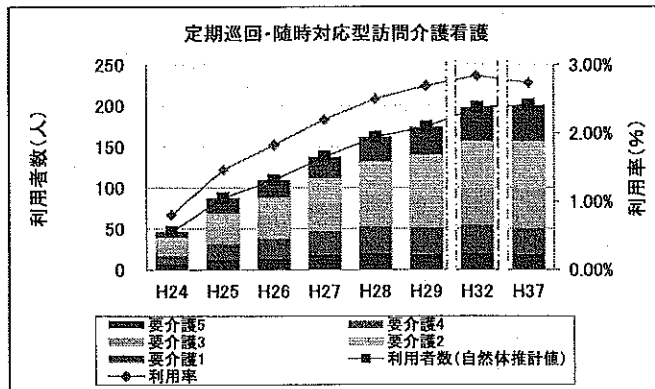
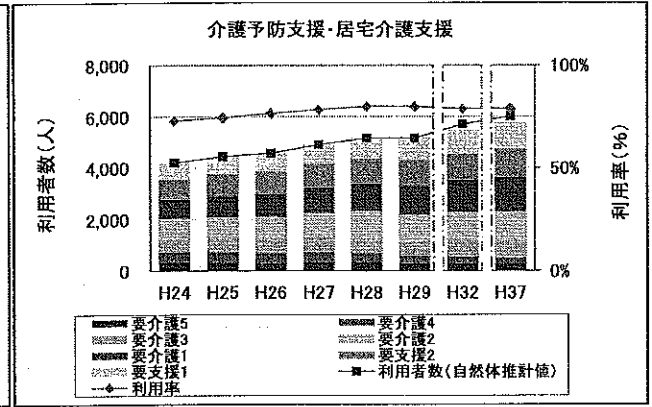
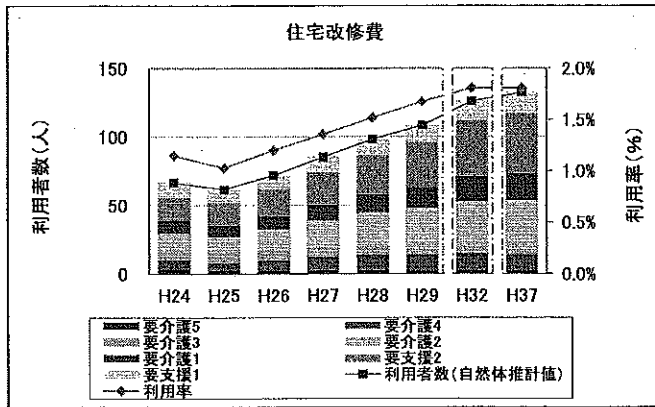
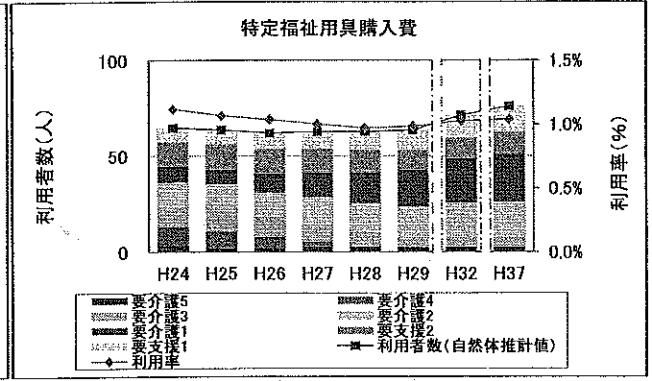
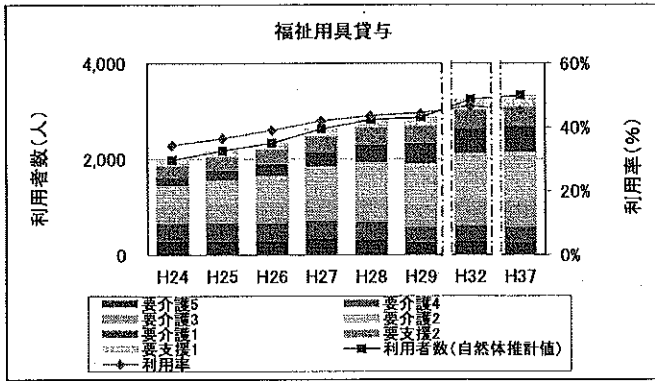
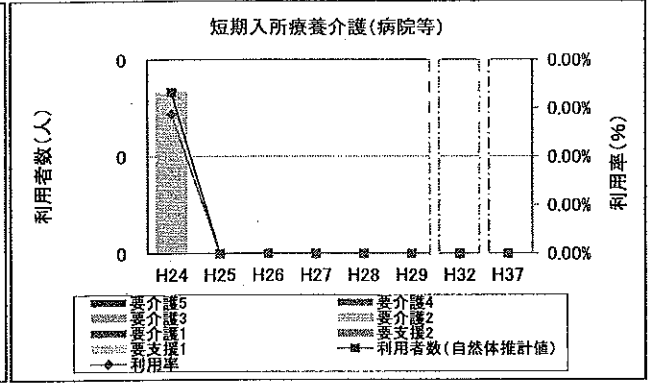
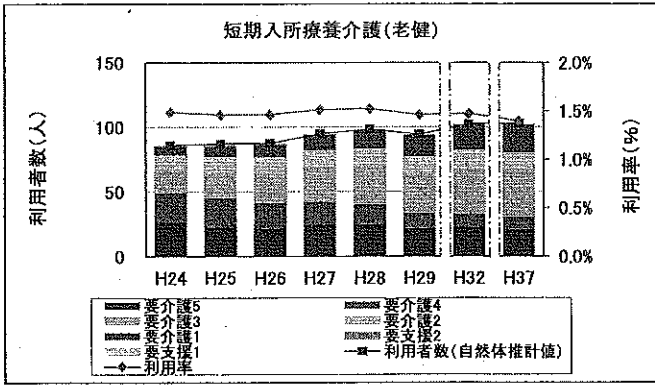
在宅サービス利用者数、給付費の推移

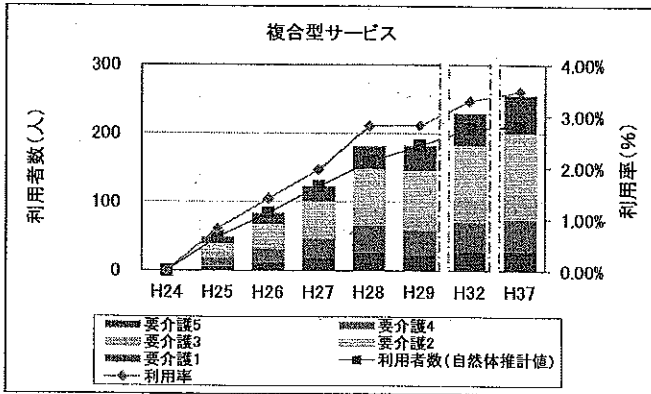
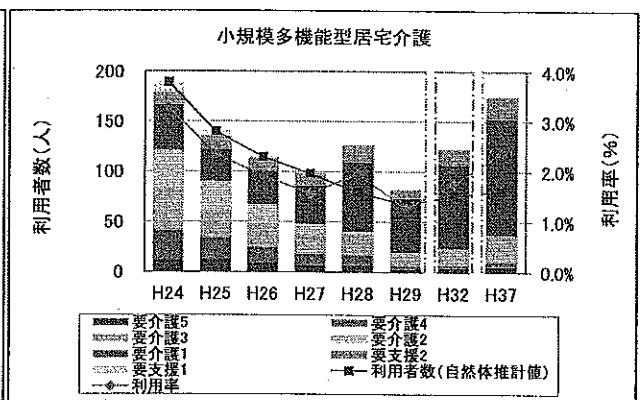
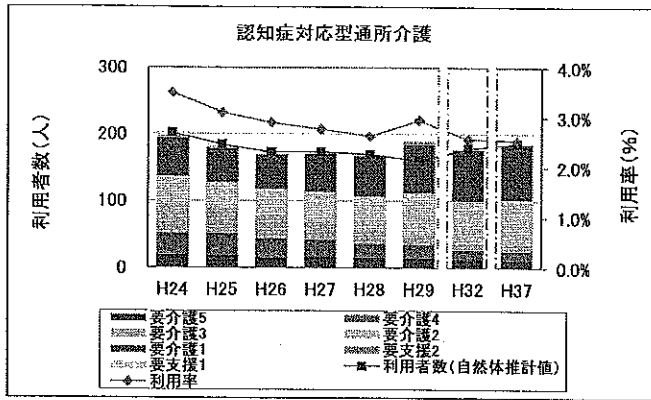
要介護度別サービス種類別の利用者数と給付費の推移をグラフで表示しています。
 グラフ①は、在宅サービス利用者数の実績および実績見込みと自然体推計した将来の在宅サービス利用者数、施策反映後の将来の在宅サービス利用者数、在宅サービス利用率の実績および実績見込みと将来の在宅サービス利用率を表示しています。
 グラフ②は、各在宅サービスごとの給付費の実績値と推計値を表示しています。

グラフ①在宅サービス利用者数の実績値および施策反映後推計値

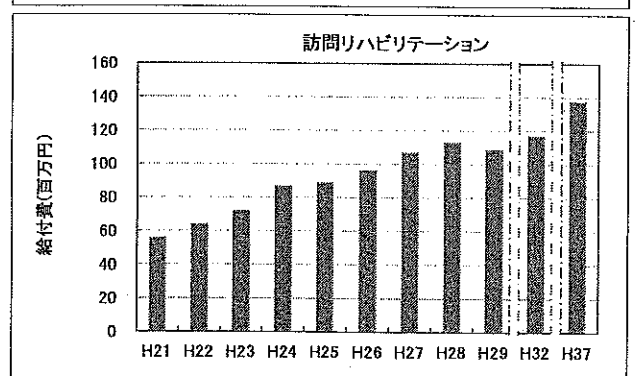
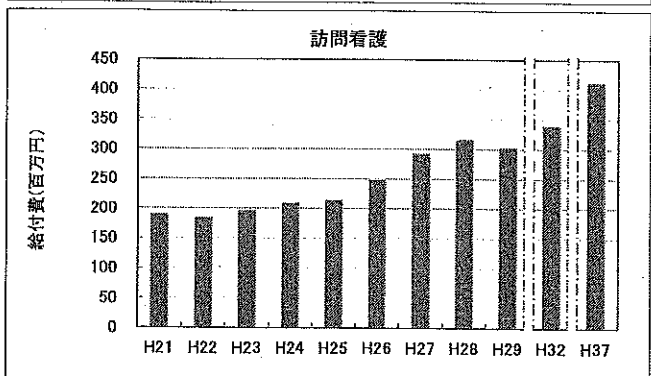
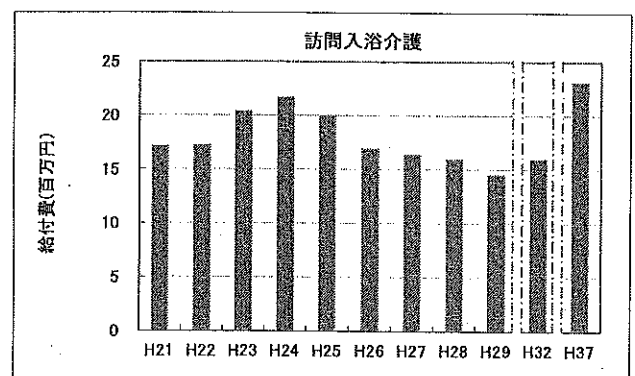
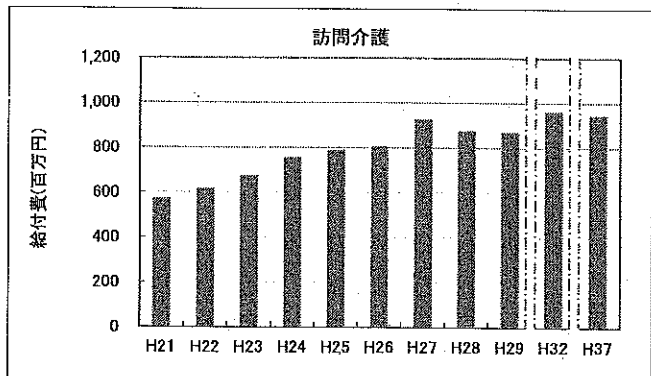
要介護度別在宅サービス利用者数(施策反映後推計値)と自然体推計値を比較して表示したものです。

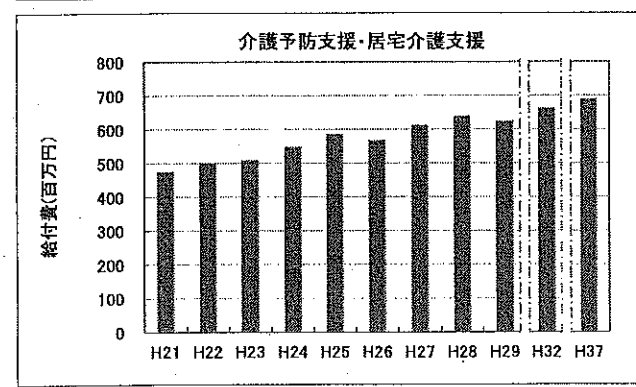
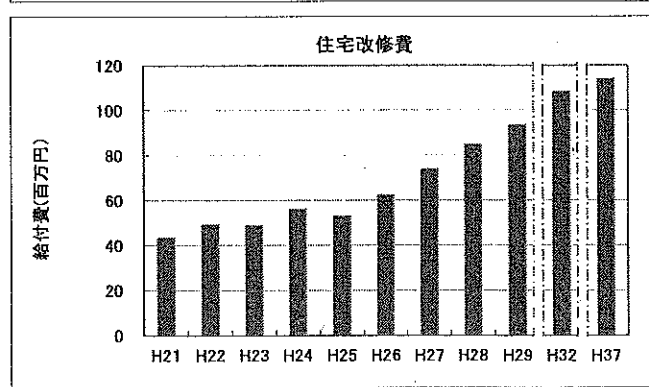
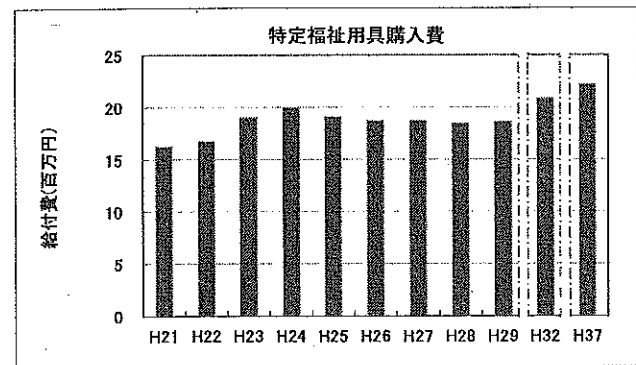
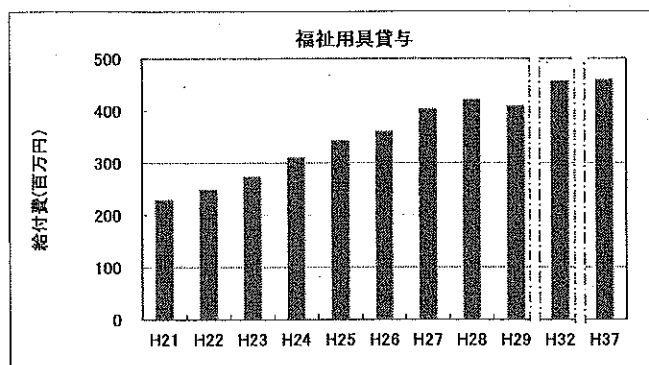
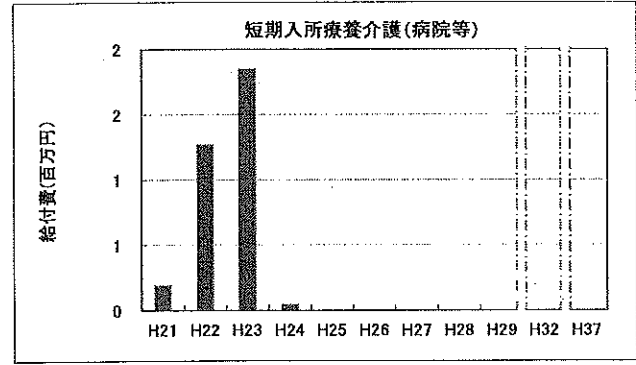
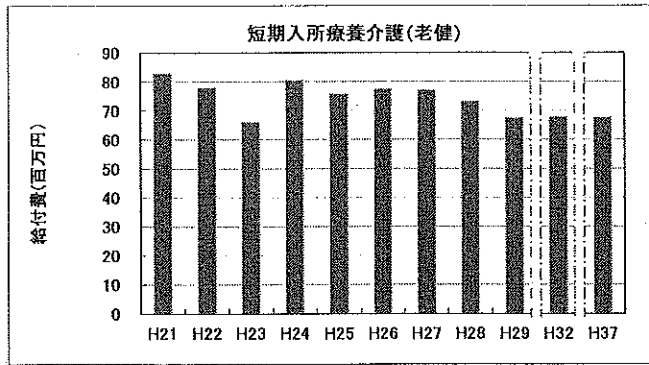
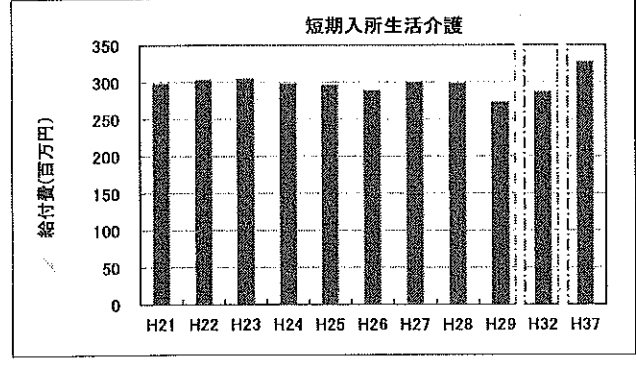
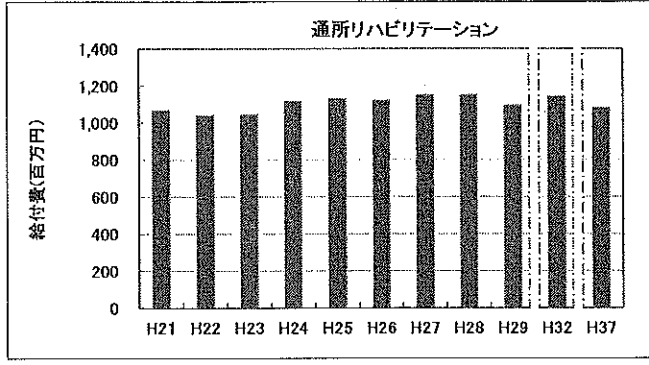
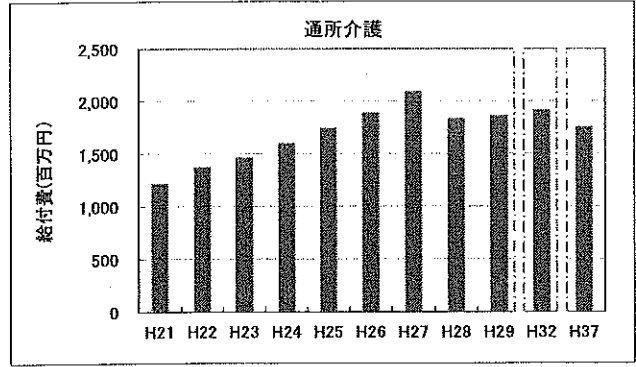
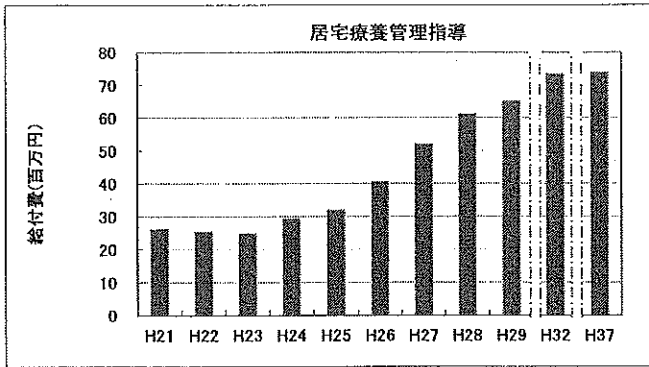


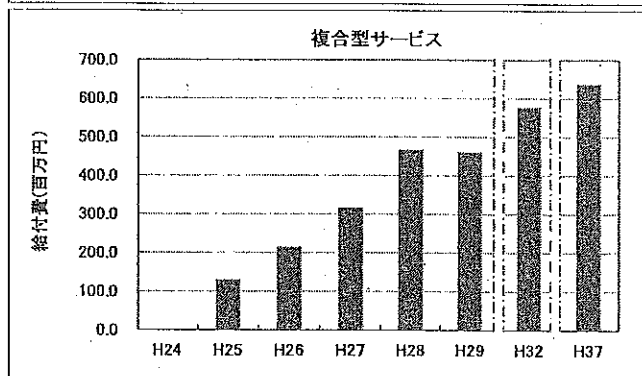
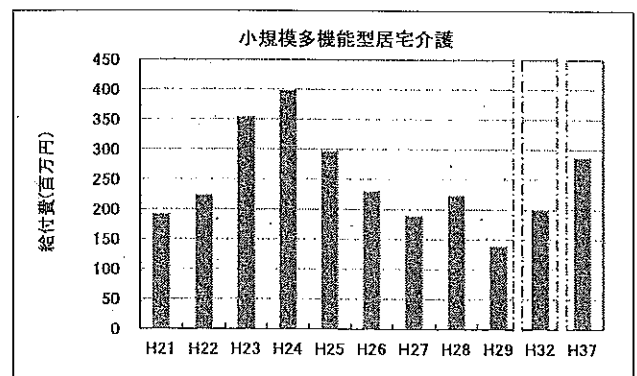
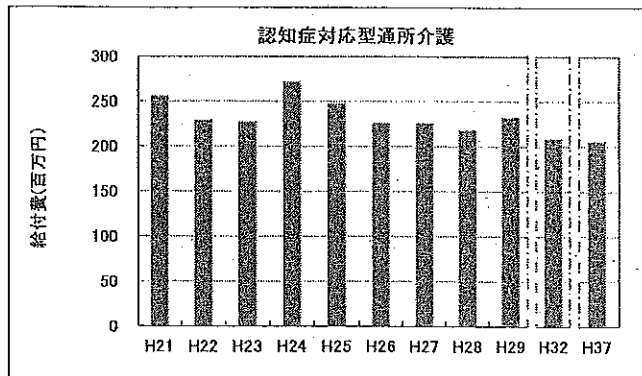
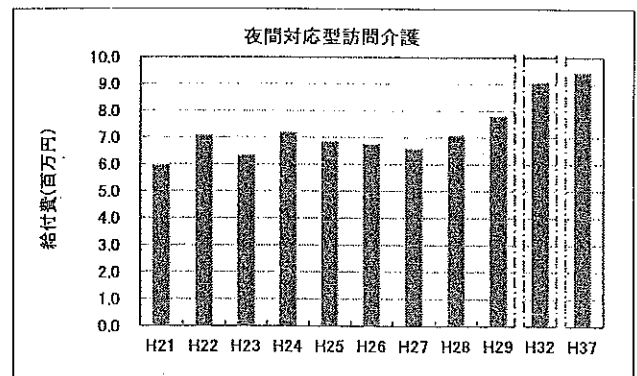
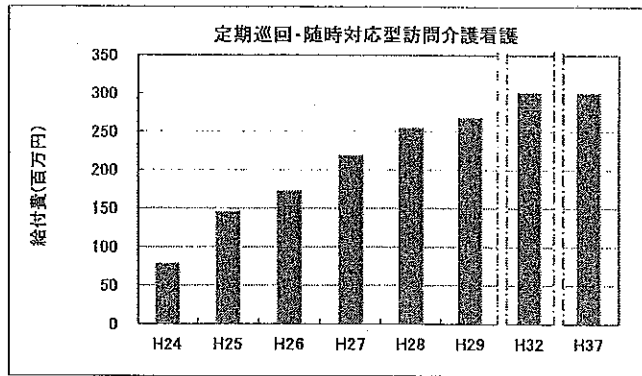




グラフ②在宅サービスの給付費の推移
在宅サービスの在宅サービス給付費の実績値と推計値の推移です。







在宅サービス利用回(日)数の推移

このグラフは、米子市の要介護(支援)度別在宅サービス1人1月あたり利用回(日)数の実績を全国平均値等と比較して表示しています。

