

米子市監査委員告示第5号

定期監査の結果に関する報告の公表について

地方自治法（昭和22年法律第67号）第199条第4項の規定により実施した定期監査の結果に関する報告を、同条第9項の規定により、次のとおり公表する。

平成28年5月11日

米子市監査委員 住 田 篤 美
米子市監査委員 陶 山 晃
米子市監査委員 安 田 篤

1 監査の対象

人権政策課

2 監査の範囲

主として平成27年4月1日から平成28年1月末日までに執行された財務に関する事務

3 監査期日

平成28年3月25日

4 監査を執行した監査委員

住田篤美・陶山 晃・安田 篤

5 監査対象の概要

人権政策課の組織は別図のとおりで、主な担当業務は次のとおりである。

- (1) 人権啓発に関すること。
- (2) 同和対策に関すること。
- (3) 人権教育に関すること。
- (4) いじめ防止対策推進法（平成25年法律第71号）第30条第2項の規定による調査に関すること。

また、平成27年度の一般会計及び住宅資金貸付事業特別会計の歳入歳出予算執行状況（平成28年1月末日現在）は、別表1及び別表2のとおりであった。

6 監査の主眼点

予算の執行と経理事務、公有財産の管理事務及び物品の管理事務を重点とし、財務に関する事務が法令等に準拠して、適正かつ効率的に執行されているかどうかを主眼に実施した。

7 監査の方法

全件又は抽出により関係書類の検査及び関係職員からの聴き取りを行い、必要に応じ実査した。

8 監査の結果

監査の結果については、次のとおりである。また、改善又は検討を要する事項については、当該箇所述べておりである。

なお、事務処理上細部にわたる留意すべき事項は、監査の時点で口頭により指摘したので、本報告には省略した。

(1) 予算の執行と経理事務

ア 資金前渡に関する事務については、精算が遅延しているもの、現金出納簿を資金前渡職員ごとに作成していないもの及び現金出納簿の内容を誤って記入しているものがあつたので、米子市会計規則（平成17年米子市規則第44号）の規定に基づき、今後、適正に処理すること。

イ 旅行に関する事務については、精算が遅延しているもの及び旅行依頼簿に記入していないものがあつたので、米子市職員等の旅費に関する条例（平成17年米子市条例第51号）及び米子市会計規則の規定に基づき、今後、適正に処理すること。

ウ 収入に関する事務については、調定年月日を誤っているもの、調定額を誤っているもの、納入期限を誤っているもの及び総務部財政課長に事前協議をしていないものがあつたので、米子市会計規則及び米子市予算の編成及び執行に関する規則（平成17年米子市規則第45号）の規定に基づき、今後、適正に処理すること。

エ 報酬に関する支出事務については、適正に処理されていた。

オ 報償費に関する支出事務については、適正に処理されていた。

カ 委託料に関する支出事務については、適正に処理されていた。

キ 負担金補助及び交付金に関する支出事務については、適正に処理されていた。

ク 扶助費に関する支出事務については、適正に処理されていた。

ケ 時間外勤務手当等に関する事務については、適正に処理されていた。

コ 住宅資金貸付事業に関する収納事務については、適正に処理されていた。

(2) 公有財産の管理事務

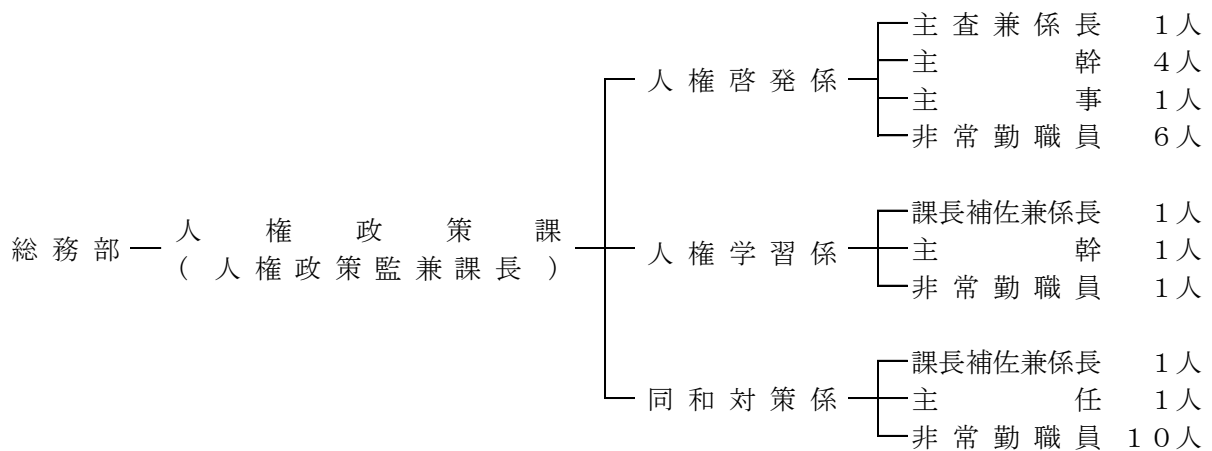
ア 公有財産台帳の整備に関する事務については、適正に処理されていた。

イ 行政財産の使用許可に関する事務については、適正に処理されていた。

(3) 物品の管理に関する事務

備品の管理に関する事務については、個別備品データ一覧表を基に、抽出により現品と照合した結果、符合しないものがあったので、米子市物品管理規則（平成17年米子市規則第47号）の規定に基づき、今後、適正に処理すること。

別 図 組織図



別表1 平成27年度一般会計歳入歳出予算執行状況

(平成28年1月末日現在)

歳 入 (単位：円、パーセント)

費 目	A 予 算 現 額	B 調 定 額	C 収 入 済 額	B - C 収 入 未 済 額	C / A	C / B
民生使用料	23,000	23,410	23,410	0	101.8	100.0
民生費 県補助金	18,449,000	12,470,000	12,470,000	0	67.6	100.0
総務費委託金	2,237,000	1,772,990	1,772,990	0	79.3	100.0
雑 入	23,000	15,210	14,690	520	63.9	96.6
合 計	20,732,000	14,281,610	14,281,090	520	68.9	100.0

歳 出		(単位 ; 円 . パーセント)					
費 目	A 予 算 現 額	B 支 出 負 担 行 為 額	C 支 出 済 額	A - C 予 算 残 額	C / A	C / B	
人 権 啓 発 費	34,284,000	28,748,607	27,757,255	6,526,745	81.0	96.6	
社 会 福 祉 総 務 費	4,908,000	4,421,450	4,064,390	843,610	82.8	91.9	
隣 保 館 運 営 費	24,772,000	20,497,430	19,902,627	4,869,373	80.3	97.1	
合 計	63,964,000	53,667,487	51,724,272	12,239,728	80.9	96.4	

注) 小数点以下2位未満の端数は、四捨五入している。

別表2 平成27年度住宅資金貸付事業特別会計歳入歳出予算執行状況
(平成28年1月末日現在)

歳 入		(単位 ; 円 . パーセント)					
費 目	A 予 算 現 額	B 調 定 額	C 収 入 済 額	B - C 収 入 未 済 額	C / A	C / B	
住 宅 新 築 資 金 等 貸 付 助 成 事 業 費 県 補 助	81,000	0	0	0	0.0	-	
住 宅 新 築 資 金 貸 付 金 元 利 収 入	116,888,000	120,501,600	3,204,226	117,297,374	2.7	2.7	
宅 地 取 得 資 金 貸 付 金 元 利 収 入	64,930,000	64,930,942	2,117,485	62,813,457	3.3	3.3	
住 宅 改 修 資 金 貸 付 金 元 利 収 入	10,055,000	10,055,293	463,400	9,591,893	4.6	4.6	
合 計	191,954,000	195,487,835	5,785,111	189,702,724	3.0	3.0	

歳 出		(単位 ; 円 . パーセント)					
費 目	A 予 算 現 額	B 支 出 負 担 行 為 額	C 支 出 済 額	A - C 予 算 残 額	C / A	C / B	
一 般 管 理 費	108,000	81,007	78,385	29,615	72.6	96.8	
元 金	2,390,000	1,190,684	1,190,684	1,199,316	49.8	100.0	
利 子	183,000	97,452	97,452	85,548	53.3	100.0	
繰 上 充 用 金	189,273,000	189,272,580	189,272,580	420	100.0	100.0	
合 計	191,954,000	190,641,723	190,639,101	1,314,899	99.3	100.0	

注) 小数点以下2位未満の端数は、四捨五入している。