

## 米子市監査委員告示第5号

### 定期監査の結果に関する報告の公表について

地方自治法（昭和22年法律第67号）第199条第4項の規定により実施した定期監査の結果に関する報告を、同条第9項の規定により、次のとおり公表する。

平成27年6月10日

米子市監査委員 住 田 篤 美  
米子市監査委員 陶 山 晃  
米子市監査委員 安 田 篤

#### 1 監査の対象

環境事業課

#### 2 監査の範囲

主として平成26年4月1日から平成27年2月末日までに執行された財務に関する事務

#### 3 監査期日

平成27年4月24日

#### 4 監査を執行した監査委員

住田篤美・陶山 晃・安田 篤

#### 5 監査対象の概要

環境事業課の組織は別図のとおりで、主な担当業務は次のとおりである。

- (1) 米子市クリーンセンターに関すること。
- (2) 一般廃棄物の収集及び運搬に関すること。

また、平成26年度一般会計歳入歳出予算執行状況（平成27年2月末日現在）は別表のとおりであった。

#### 6 監査の主眼点

予算の執行と経理事務、公有財産の管理事務及び物品の管理事務を重点とし、財務に関する事務が法令等に準拠して、適正かつ効率的に執行されているかどうかを主眼に実施した。

#### 7 監査の方法

全件又は抽出により関係書類の検査及び関係職員からの聴き取りを行い、必要に応じ実査した。

## 8 監査の結果

監査の結果については、次のとおりである。また、改善又は検討を要する事項については、当該箇所にて述べるとおりである。

なお、事務処理上細部にわたる留意すべき事項は、監査の時点で口頭により指摘したので、本報告には省略した。

### (1) 予算の執行と経理事務

ア 資金前渡に関する事務については、現金出納簿において、記載内容を誤って記入しているものがあったので、今後、適正に処理すること。

イ 旅行に関する事務については、次の不適切な処理があった。

(ア) 旅行命令簿において、記入がないものがあったので、米子市職員等の旅費に関する条例（平成17年米子市条例第51号）の規定に基づき、今後、適正に処理すること。

(イ) 旅費の支出において、支出負担行為として整理する時期を誤っているものがあったので、米子市予算の編成及び執行に関する規則（平成17年米子市規則第45号）の規定に基づき、今後、適正に処理すること。

ウ 収入に関する事務については、雑入の納入期限を誤っているものがあったので、米子市会計規則（平成17年米子市規則第44号）の規定に基づき、今後、適正に処理すること。

エ 需用費に関する支出事務については、適正に処理されていた。

オ 役務費に関する支出事務については、適正に処理されていた。

カ 委託料に関する支出事務については、正当決裁者の決裁を受けていないものがあったので、米子市事務専決及び代決規程（平成17年米子市訓令第2号）の規定に基づき、今後、適正に処理すること。

キ 使用料及び賃借料に関する支出事務については、適正に処理されていた。

ク 工事請負費に関する支出事務については、適正に処理されていた。

ケ 原材料費に関する支出事務については、適正に処理されていた。

コ 負担金補助及び交付金に関する支出事務については、適正に処理されていた。

サ 時間外勤務手当等に関する事務については、時間外勤務手当の支給額を誤っているものがあったので、今後、適正に処理すること。なお、当該時間外勤務手当は、清算済みである。

シ 特殊勤務手当に関する事務については、特殊勤務手当の支給額を誤って

いるものがあつたので、今後、適正に処理すること。なお、当該特殊勤務手当は、清算済みである。

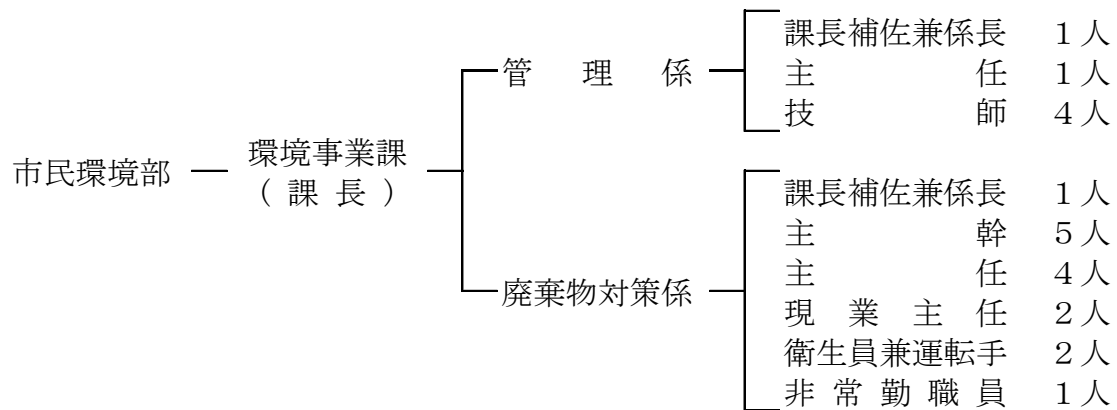
(2) 公有財産の管理事務

公有財産台帳の整備に関する事務については、環境事業課の公有財産台帳副本を総務管財課の公有財産台帳正本と照合した結果、建物台帳において、所在が未登録のものがあつたので、米子市公有財産規則（平成17年米子市規則第42号）の規定に基づき、今後、適正に処理すること。

(3) 物品の管理に関する事務

備品の管理に関する事務については、個別備品データ一覧表を基に、抽出により現品と照合した結果、符合しないものがあつたので、米子市物品管理規則（平成17年米子市規則第47号）の規定に基づき、今後、適正に処理すること。

別 図 組織図



別 表 平成 2 6 年度一般会計歳入歳出予算執行状況

(平成 2 7 年 2 月末日現在)

歳 入

( 単位 ; 円 . パーセント )

費 目	A	B	C	B - C	C / A	C / B
	予 算 現 額	調 定 額	収 入 済 額	収 入 未 済 額		
衛 生 使 用 料	143,000	173,520	173,520	0	121.3	100.0
衛 生 手 数 料	745,327,000	593,475,698	581,518,878	11,956,820	78.0	98.0
総 務 費 委 託 金	4,988,000	0	0	0	0.0	-
財 産 貸 付 収 入	10,000	10,620	0	10,620	0.0	0.0
雑 入	110,828,000	101,119,762	101,082,242	37,520	91.2	100.0
合 計	861,296,000	694,779,600	682,774,640	12,004,960	79.3	98.3

歳 出

( 単位 ; 円 . パーセント )

費 目	A	B	C	A - C	C / A	C / B
	予 算 現 額	支 出 負 担 行 為 額	支 出 済 額	予 算 残 額		
清 掃 総 務 費	161,606,000	151,494,397	145,696,298	15,909,702	90.2	96.2
塵 芥 処 理 費	1,773,636,002	1,702,995,179	1,164,277,112	609,358,890	65.6	68.4
し 尿 処 理 費	4,009,000	3,703,032	3,246,461	762,539	81.0	87.7
合 計	1,939,251,002	1,858,192,608	1,313,219,871	626,031,131	67.7	70.7