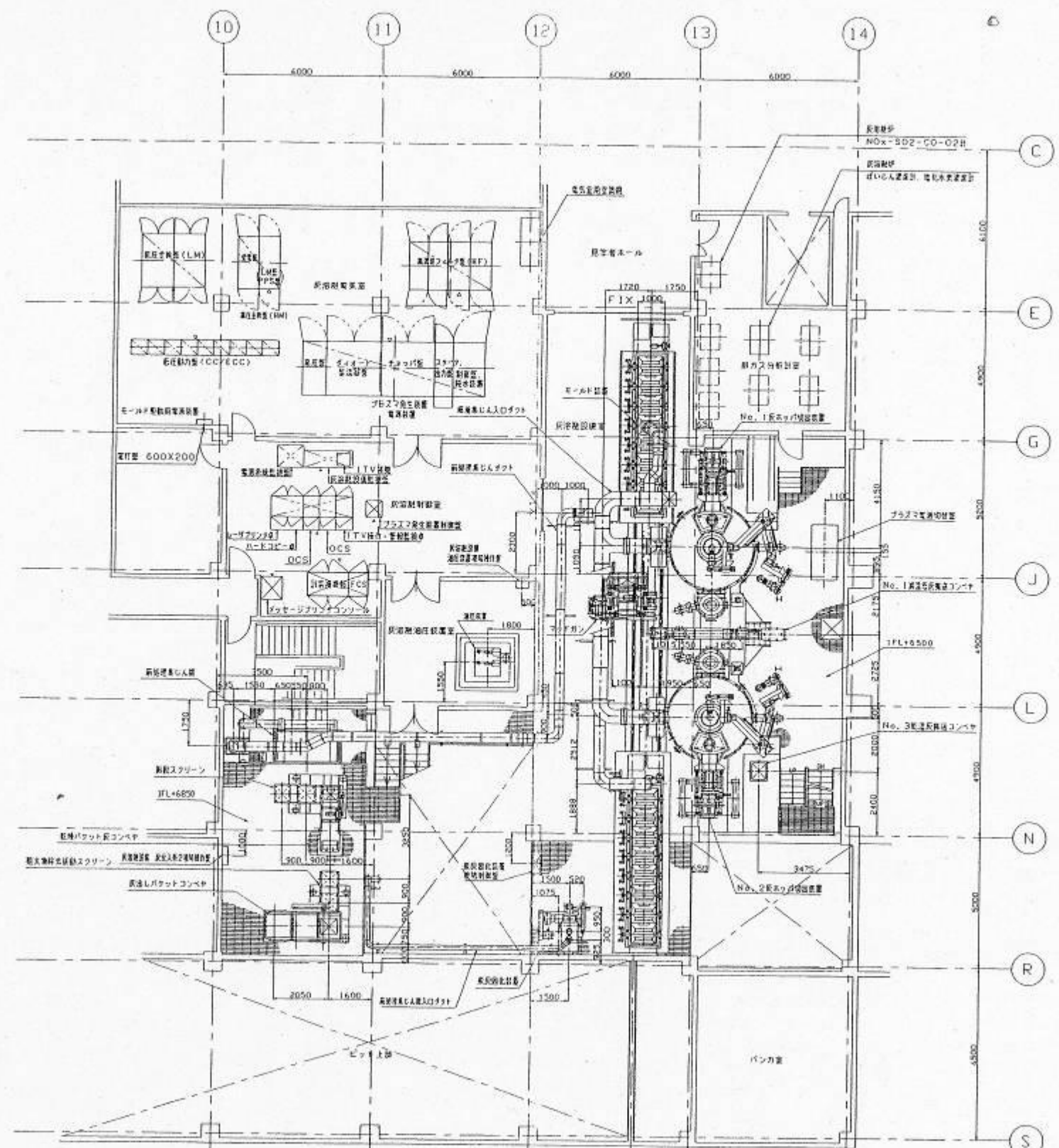




記号	内容・事項	年月日	設計
△	基礎設計	00.03.23	田上
△	本館設計	00.06.06	田上
△	本館設計	00.11.09	田上
△	空調設計	01.03.09	田上
△	本館設計	01.11.05	田上

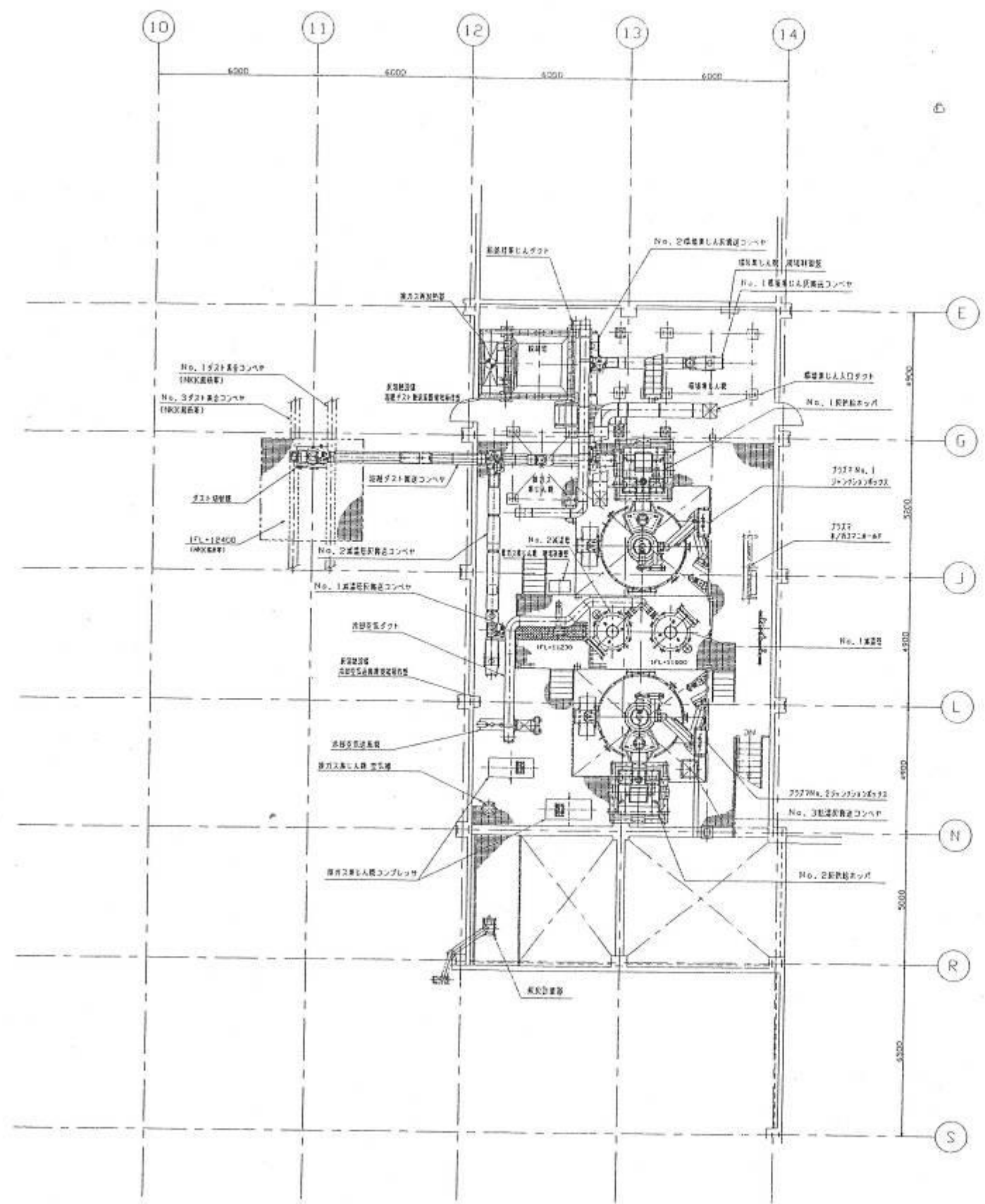


2階平面図 (71F.L.+5500)

EM5032 WB-C19-K600-802

図番	J99M0086	製図	日本電管株式会社
所管	所管設計部	所在地	米子市
工事	29t/d	工事名	米子市新法理工場建設工事
図種	23	図名	2F機器全付配線図
製図	99.02.10	製図	田上
製図	株式会社 荏原製作所	製図	1/100 XJ99M0086-20-21.1E

記号	内容・仕様	年月日	番号	印
△	変更設計確認済	00.06.06	0001	印
△	変更設計確認済	00.11.09	0002	印
△	ソフト・実物出図確認済	01.07.09	0003	印
△	変更設計確認済	01.11.05	0004	印



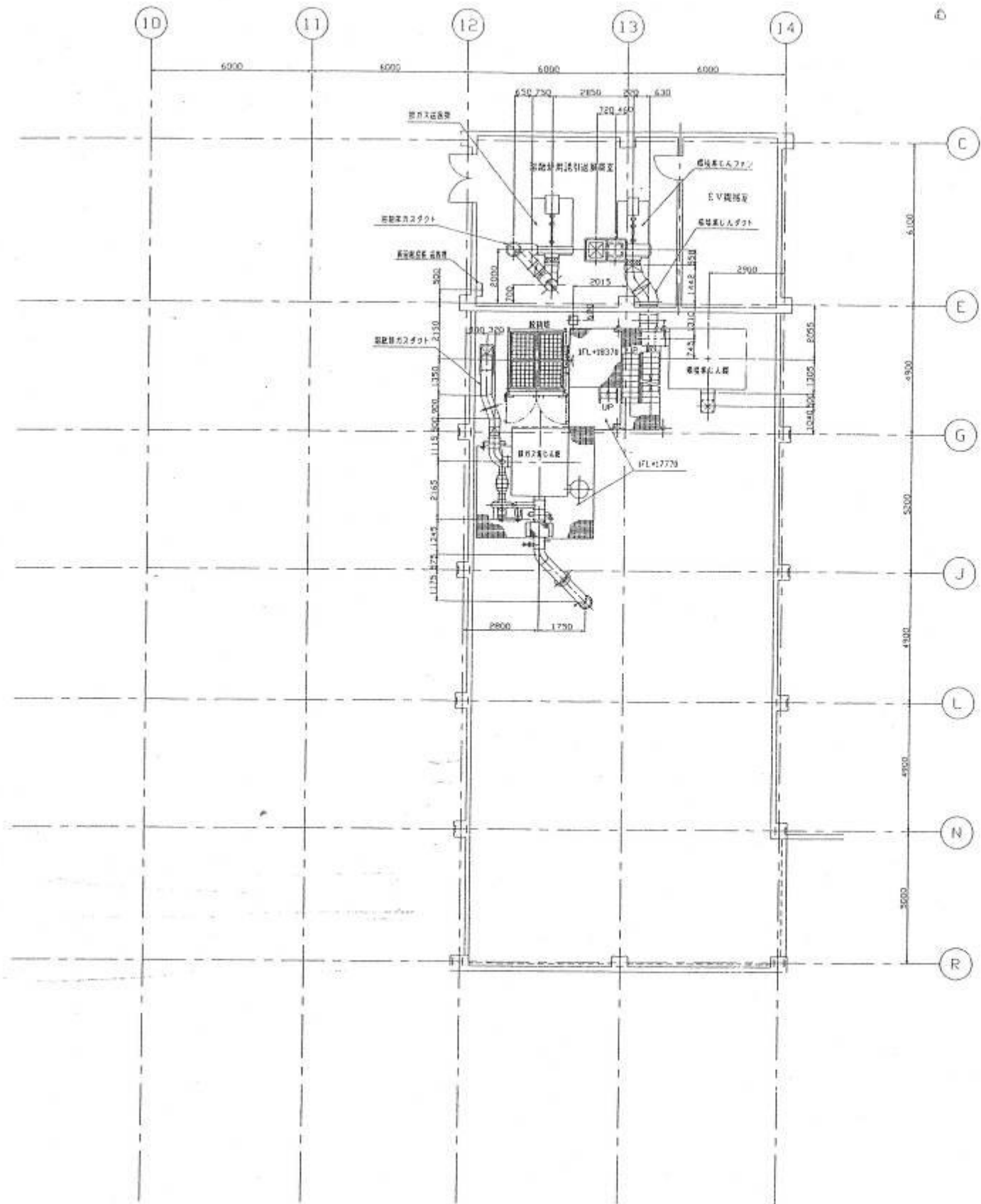
3階 平面図 (▽) FL+10000

EM5032 WB-C19-K600-803

図番	J99M0086	製図	日本鋼管株式会社	印
図名	改修設計図	製図	米子市	印
仕様	29t/d	工事	米子市新築工務建設工事	
階		内容	改修設計	
棟		内容	3F 改修設計	
製図	株式会社 在原製作所	製図	A1	1:100
製図		製図	XJ99M0086-20-31	E



№	内容	年月日	設計	校印
1	基礎設計	00.02.22	村上	
2	基礎設計校閲	00.06.06	森本	
3	基礎設計校閲	00.11.09	森本	
4	基礎設計校閲	01.03.09	森本	
5	基礎設計校閲	01.11.05	森本	



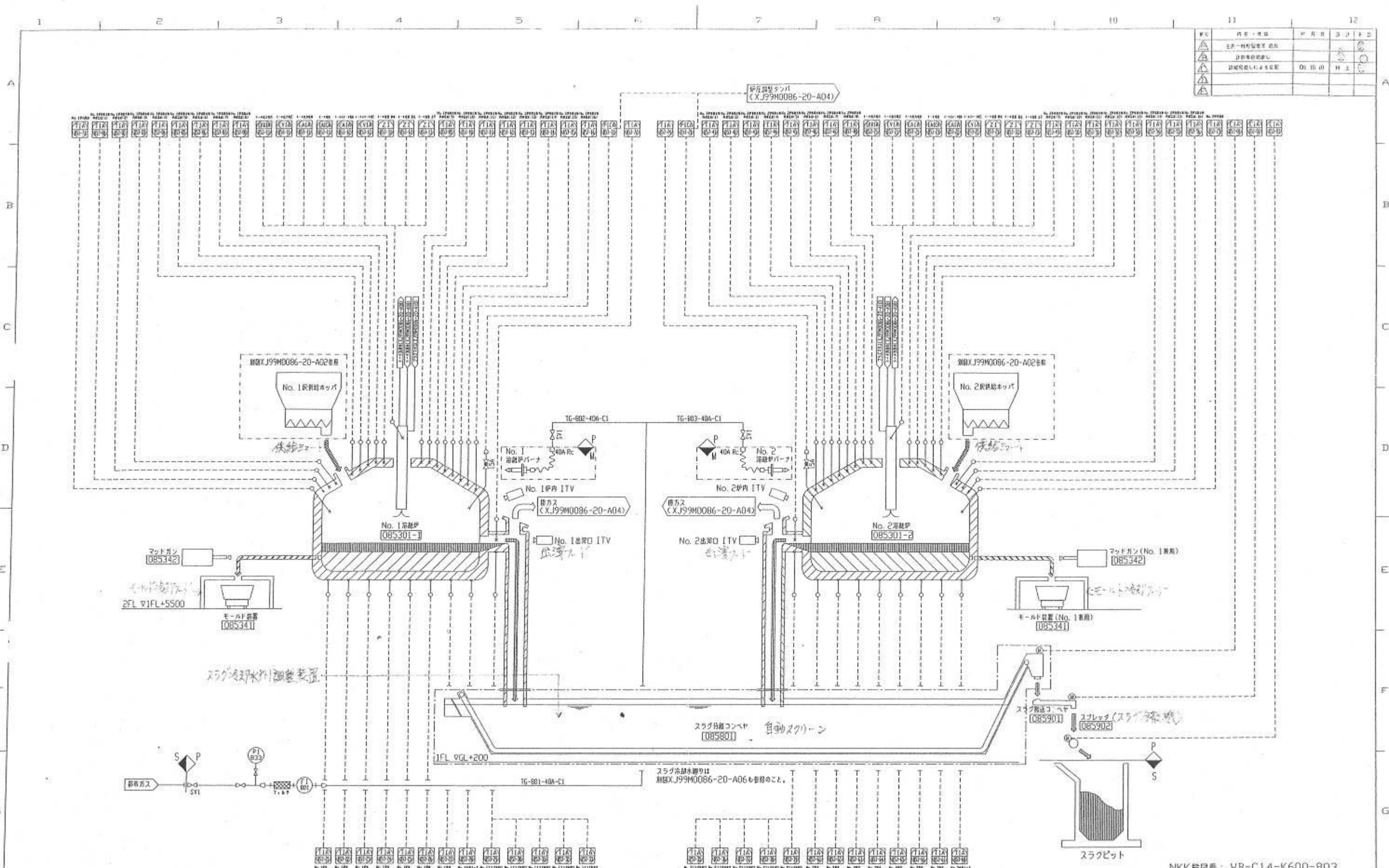
4階 平面図 (1FL+1500)

EM5032 WB-C19-K600-805

図番	J99M0086	社名	日本鋼管株式会社	限
種別	現場設計図	所在地	米子市	表
年月	29/1/d	工事名	米子市新港埠頭建設工事	
用途		階層	現場設計図	
用途		用途	4F 機舎金庫設置図	
製図	在原製作所	縮尺	1:100	XJ99M0086-20-411E







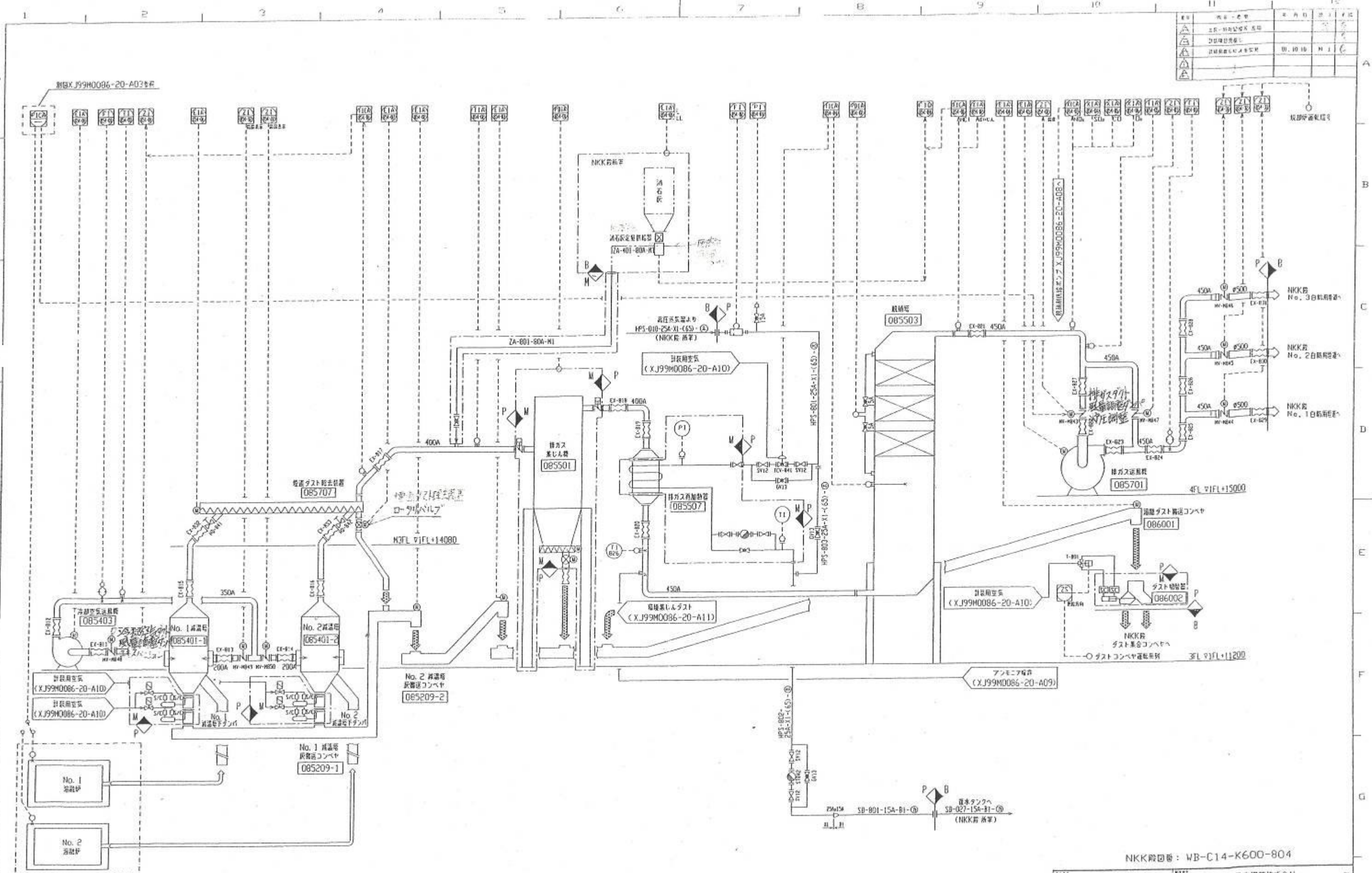
△	高圧・高電	△	注意
△	2階・3階等電圧	△	注意
△	接地電圧	△	注意
△	接地電圧以下電圧	△	注意

機器TAG No.	085301	085341	085342	085801	085901	085902
名称	溶融炉	モールド設置	マッドガン	スラグ抽出コンベヤ	スラグ抽出コンベヤ	スラグピット
仕様	容量: 29t/d 電力: 291.24kW 圧力: 0.03 MPa	容量: 1.5t 電力: 0.75kW	容量: 1.5t 電力: 0.75kW	容量: 1.5t/h 電力: 1.5kW	容量: 1.5t/h 電力: 1.5kW	容量: 1.5t 電力: 1.5kW
材質	2	1	1	1	1	1

機種	J99M0086	メーカー	日本鋼管株式会社
名称	灰溶融設備	設置地	米子市
仕様	灰溶融量 29t/d	設置者	米子市新海津工場建設工事
設計		設計者	E.F.D.(3)
製造		製造者	溶融炉製作所
納入		納入先	XJ99M0086-20-A03C

NKK図番: WB-C14-K600-803



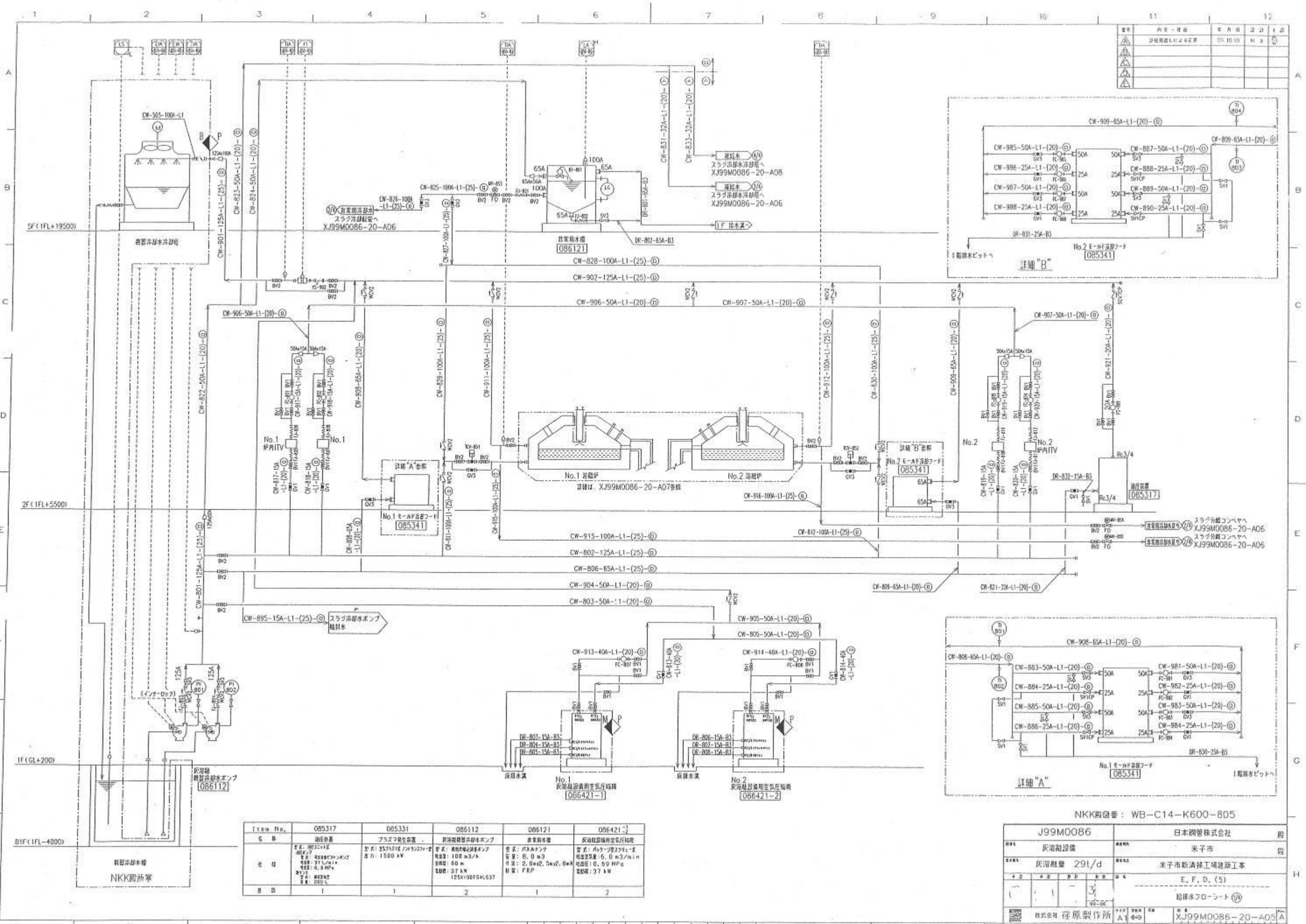


記号	名称	寸法	材質
△	圧力計設置点		
▽	流量計設置点		
□	設備設置点	W. 10 15	H. 1

Item No.	085209-1	085209-2	085401-1	085403	085501	085503	085507	085701	086001	086002
名称	No. 1 減速機	No. 2 減速機	減速機	減速機	排ガス集じん機	排ガス集じん機	排ガス集じん機	排ガス集じん機	減速機	減速機
仕様	型式: 3000R1000 電圧: 0.3 kV 1.2 x 0.35 x 1.9 x 1.25 m 質量: 0.75 t H: 55400	型式: 3000R1000 電圧: 0.3 kV 1.2 x 0.35 x 1.9 x 1.25 m 質量: 0.75 t H: 55400	型式: S5400 質量: 1.47 t 質量: 1000 kg 質量: 3.7 t 質量: 1.5 t	型式: S5400 質量: 1.47 t 質量: 1000 kg 質量: 3.7 t 質量: 1.5 t	型式: 4000R1000 電圧: 0.3 kV 1.2 x 0.35 x 1.9 x 1.25 m 質量: 0.75 t H: 55400	型式: 4000R1000 電圧: 0.3 kV 1.2 x 0.35 x 1.9 x 1.25 m 質量: 0.75 t H: 55400	型式: 4000R1000 電圧: 0.3 kV 1.2 x 0.35 x 1.9 x 1.25 m 質量: 0.75 t H: 55400	型式: 4000R1000 電圧: 0.3 kV 1.2 x 0.35 x 1.9 x 1.25 m 質量: 0.75 t H: 55400	型式: 4000R1000 電圧: 0.3 kV 1.2 x 0.35 x 1.9 x 1.25 m 質量: 0.75 t H: 55400	型式: 4000R1000 電圧: 0.3 kV 1.2 x 0.35 x 1.9 x 1.25 m 質量: 0.75 t H: 55400

NKK図番: WB-C14-K600-804

機種	J99M0086	メーカー	日本鋼管株式会社
用途	灰溶解設備	所在地	米子市
容量	灰溶解量 29t/d	設計者	米子市新清理工務建築工事
設計		設計者	E. F. O. (株)
設計		設計者	電力建設研究所
設計		設計者	J99M0086-20-A04

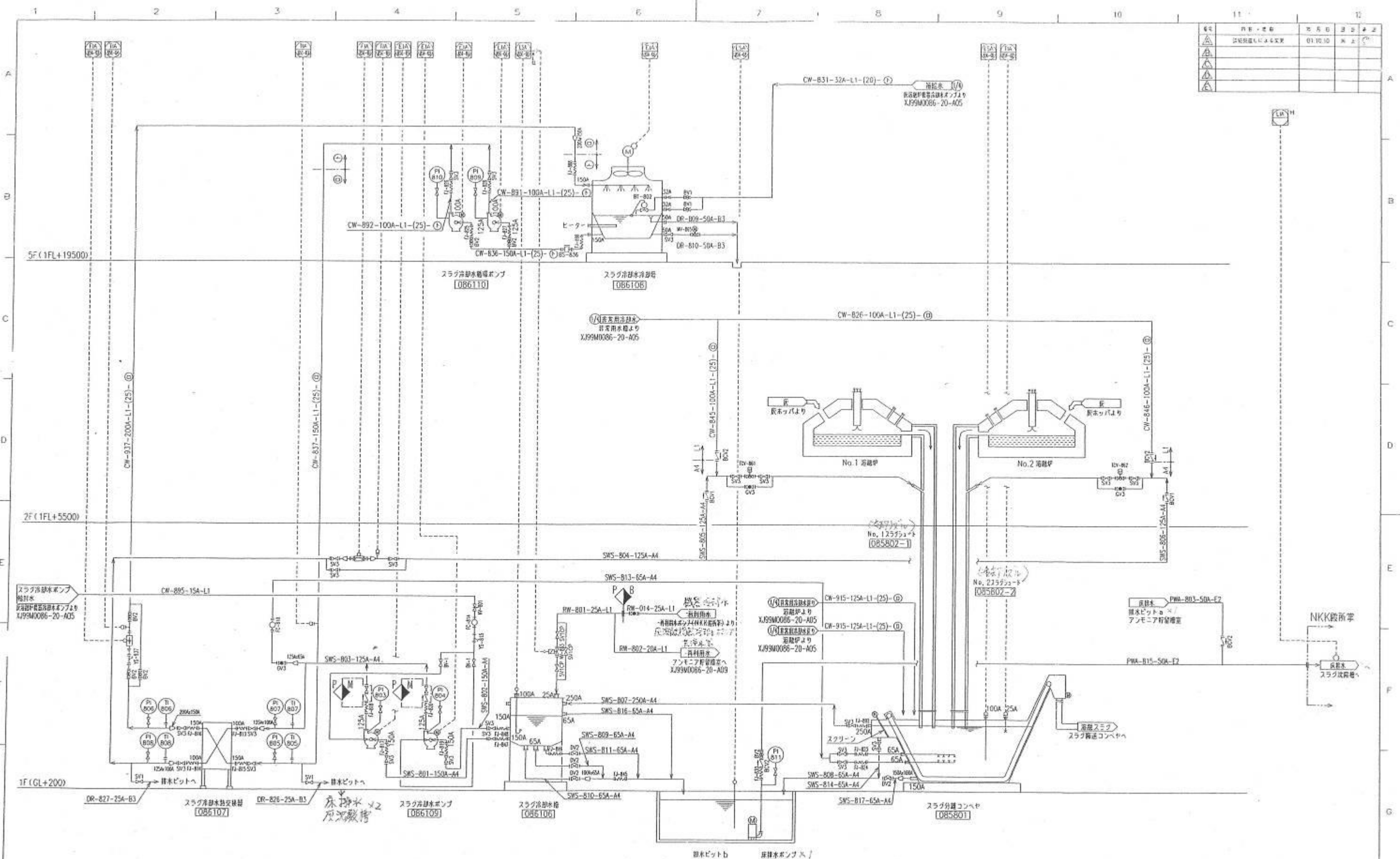


設計	内容	日付	設計者
▲	設計	01.10.10	▲
▲			▲
▲			▲

Item No.	085317	085331	085112	086121	086421-1
C B	油圧装置	プラズマ発生装置	灰溶融設備用ポンプ	非常用電源	灰溶融設備用空気圧縮機
E G	形式: 257537E / 1700270-2 電圧: 200V 容量: 31kVA 電流: 0.9MPa 寸法: 1250L	形式: 257537E / 1700270-2 電圧: 200V 容量: 1500kW	形式: 108m <sup>3</sup> /h 電圧: 108m <sup>3</sup> /h 寸法: 6.0m <sup>3</sup> 電流: 2.0m <sup>3</sup> ×2.5m <sup>2</sup> ×0.6m 材質: FRP	形式: 108m <sup>3</sup> /h 電圧: 108m <sup>3</sup> /h 寸法: 6.0m <sup>3</sup> 電流: 2.0m <sup>3</sup> ×2.5m <sup>2</sup> ×0.6m 材質: FRP	形式: 108m <sup>3</sup> /h 電圧: 108m <sup>3</sup> /h 寸法: 6.0m <sup>3</sup> 電流: 2.0m <sup>3</sup> ×2.5m <sup>2</sup> ×0.6m 材質: FRP
B S	1	1	2	1	2

NKK図番: WB-C14-K600-805

J99M0086		日本鋼管株式会社 股	
灰溶融設備		米子市	
灰溶融量 29l/d		米子市新清井工場建設工事	
		E. F. D. (5)	
		給排水プロシート	
株式会社 産原製作所		XJ99M0086-20-A05A	



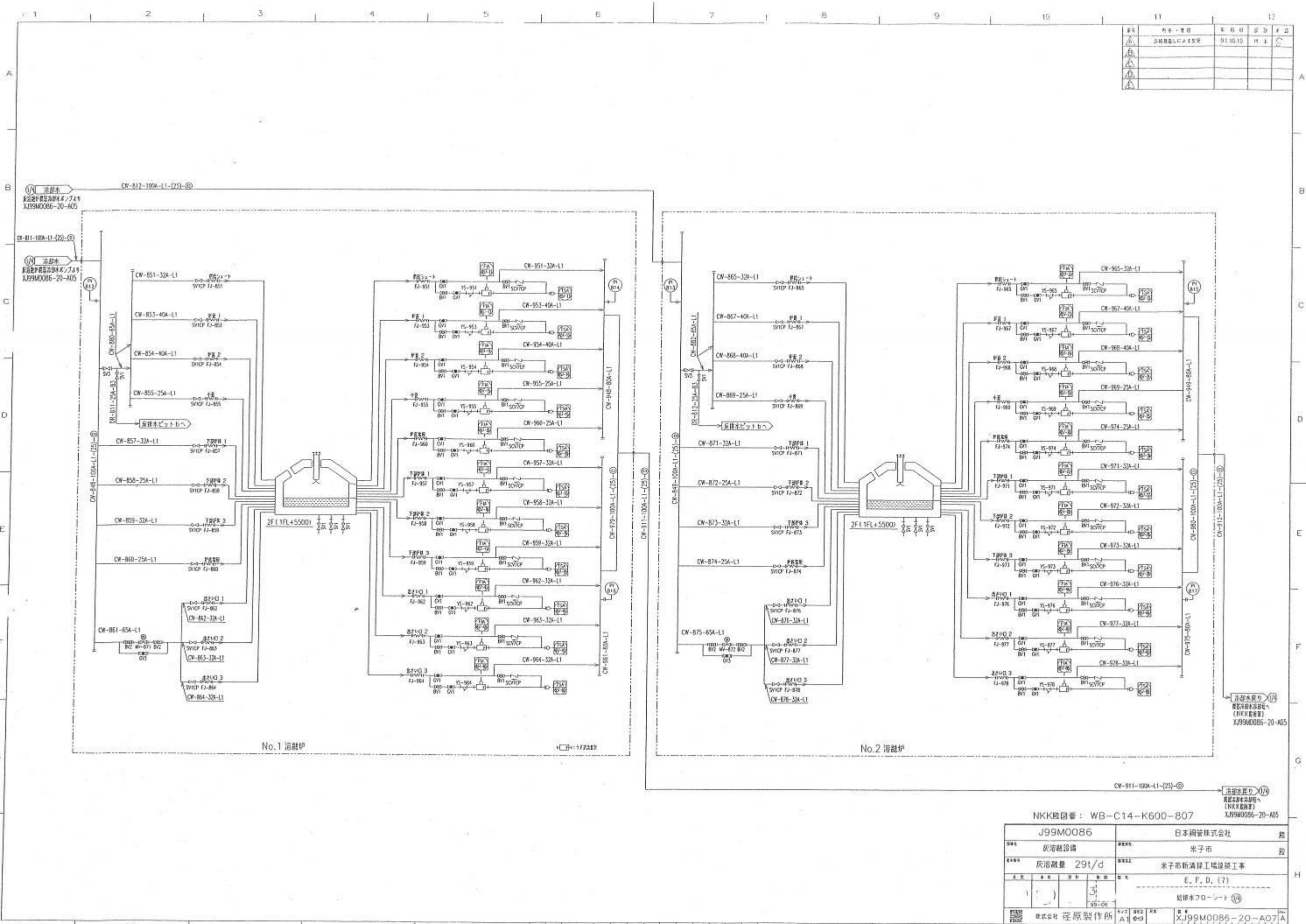
△	注意	注意	注意	注意
△	注意	注意	注意	注意
△	注意	注意	注意	注意
△	注意	注意	注意	注意

Item No.	085801	086106	086107	086108	086109	086110	086202	
名 称	スラグ分離コンベヤ	スラグ冷却水ポンプ	スラグ冷却水ポンプ	スラグ冷却水ポンプ	スラグ冷却水ポンプ	スラグ冷却水ポンプ	圧搾水ポンプ	
仕 様	型式: SWS-808-50A-E2 容量: 1.5 m <sup>3</sup> /h 寸法: 1,000 x 1,200 x 2,650 mm 重量: 1.5 t 材質: SUS304	型式: SWS-808-50A-E2 容量: 1.5 m <sup>3</sup> /h 寸法: 1,000 x 1,200 x 2,650 mm 重量: 1.5 t 材質: SUS304	型式: SWS-808-50A-E2 容量: 1.5 m <sup>3</sup> /h 寸法: 1,000 x 1,200 x 2,650 mm 重量: 1.5 t 材質: SUS304	型式: SWS-808-50A-E2 容量: 1.5 m <sup>3</sup> /h 寸法: 1,000 x 1,200 x 2,650 mm 重量: 1.5 t 材質: SUS304	型式: SWS-808-50A-E2 容量: 1.5 m <sup>3</sup> /h 寸法: 1,000 x 1,200 x 2,650 mm 重量: 1.5 t 材質: SUS304	型式: SWS-808-50A-E2 容量: 1.5 m <sup>3</sup> /h 寸法: 1,000 x 1,200 x 2,650 mm 重量: 1.5 t 材質: SUS304	型式: SWS-808-50A-E2 容量: 1.5 m <sup>3</sup> /h 寸法: 1,000 x 1,200 x 2,650 mm 重量: 1.5 t 材質: SUS304	型式: SWS-808-50A-E2 容量: 1.5 m <sup>3</sup> /h 寸法: 1,000 x 1,200 x 2,650 mm 重量: 1.5 t 材質: SUS304
数 量	1	1	1	1	2	2	4	

NKK図番: WB-C14-K600-806

J99M0086		日本鋼管株式会社 製	
灰溶融設備		米子市	
灰溶融量 29t/d		米子市新清理工場建築工事	
E. F. D. (6)		鉛線水フロード	
株式会社 荏原製作所		XJ99M0086-20-A06 A	

図号	名称・内容	年月日	設計	校核
01	灰溶融設備	01.10.10	H.L.	C.
02				
03				

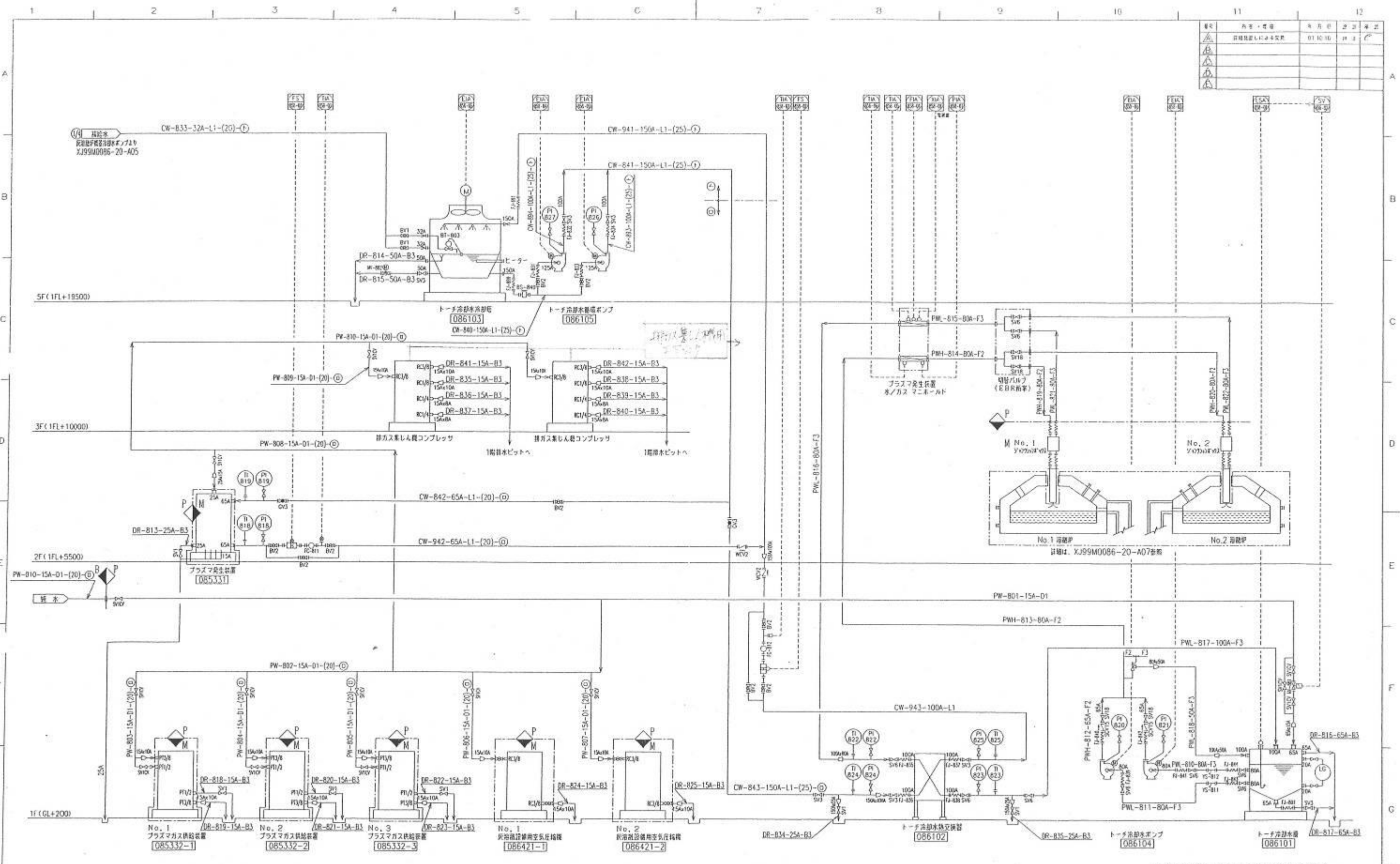


No.1 溶融炉

No.2 溶融炉

NKK図番: WB-C14-K600-807

J99M0086	日本鋼管株式会社	控
灰溶融設備	米子市	控
灰溶融量 29t/d	米子市新清掃工場建設工事	
	E. F. D. (7)	
	総括水フローシート	
株式会社 荏原製作所	原製作所	
J99M0086-20-A07		

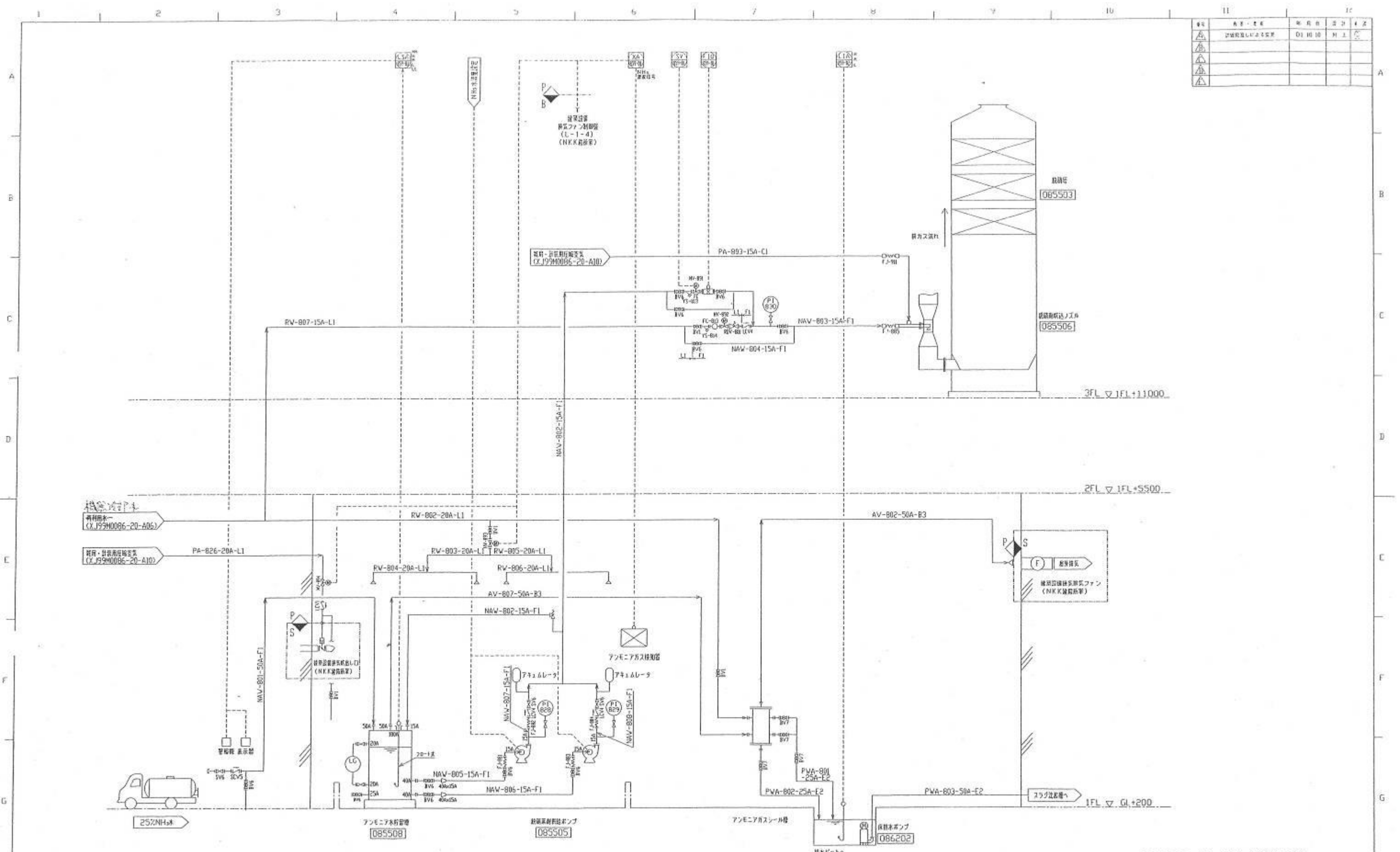


Rev	内容・変更	年月日	2	2	2
1	図面作成	01.10.16	1	1	1
2					
3					

Item No.	086101	086102	086103	086104	086105	086421-1	086421-2	085332-1	085331	
名称	トーチ冷却水ポンプ	トーチ冷却水熱交換器	トーチ冷却水ポンプ	トーチ冷却水ポンプ	トーチ冷却水ポンプ	吹掃用空気圧縮機	吹掃用空気圧縮機	プラズマガス供給装置	プラズマガス発生装置	
仕様	型式: 2770244ポンプ 容量: 5.0 m <sup>3</sup> /h 寸法: 1.5mφ x 0.8m 材質: SUS444	型式: フロート型熱交換器 容量: 870.1 kW 寸法: 27.5m x 2.0m 材質: SUS316 ポンプ: NBR	型式: 2770244ポンプ 容量: 10.0 m <sup>3</sup> /h 寸法: 1.5mφ x 0.8m 材質: SUS444	型式: 2770244ポンプ 容量: 10.0 m <sup>3</sup> /h 寸法: 1.5mφ x 0.8m 材質: SUS444	型式: 2770244ポンプ 容量: 10.0 m <sup>3</sup> /h 寸法: 1.5mφ x 0.8m 材質: SUS444	型式: フロート型圧縮機 容量: 0.8 m <sup>3</sup> /min 寸法: φ 6.0 x 1.37 MPa 電圧: 15 kW	型式: フロート型圧縮機 容量: 0.8 m <sup>3</sup> /min 寸法: φ 6.0 x 1.37 MPa 電圧: 15 kW	型式: フロート型圧縮機 容量: 0.8 m <sup>3</sup> /min 寸法: φ 6.0 x 1.37 MPa 電圧: 15 kW	型式: プラズマ発生装置 容量: 1500W 寸法: φ 1.0 x 1.0m 電圧: 200V	型式: プラズマ発生装置 容量: 1500W 寸法: φ 1.0 x 1.0m 電圧: 200V
数量	1	1	1	2	2	2	2	3	1	

NKK図番: WB-C14-K600-808

J99M0086		日本鋼管株式会社	
設備	灰溶融設備	所在地	米子市
容量	灰溶融量 29t/d	工事	米子市新清掃工場建設工事
		E. F. D. (8)	
		給排水フローシート	
株式会社 荏原製作所		XJ99M0086-20-A08	

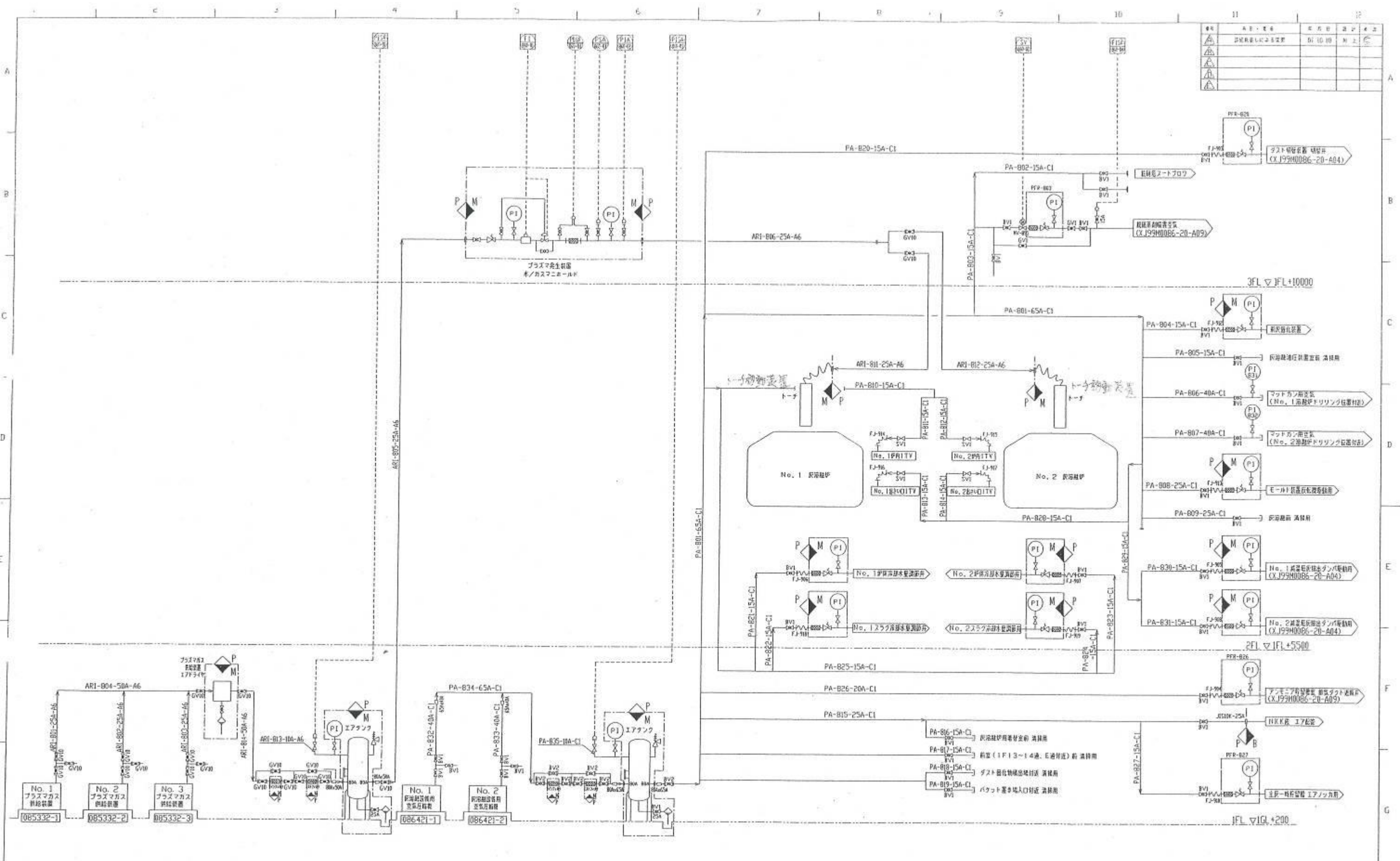


△	注意	取組	注意
△	取組	注意	注意
△	取組	注意	注意
△	取組	注意	注意

Item No.	085503	085505	085506	085508	086202
名称	溶解機	溶解機ポンプ	溶解機ポンプ	ファンモーター	溶解機ポンプ
仕様	型式: 溶解機 容量: 4400L (NTP) 運転温度: 210°C 駆動方式: ファンモーター 駆動容量: 10.0 kg/h	型式: 溶解機ポンプ 容量: 0.45L/min 駆動方式: ファンモーター 駆動容量: 0.4 kg/h	型式: 溶解機ポンプ 容量: 27 L/h 材質: SUS316L	型式: ファンモーター 容量: 3.0 kW 駆動方式: FFP 電圧: 0.1.512x2.29H	型式: 溶解機ポンプ 容量: 0.0 kg/h 駆動方式: ファンモーター 駆動容量: 0.75 kg/h
数量	1	2	1	1	4

NKK 組番号: WB-C14-K600-809

組番号	J99M0086	組立会社	日本鋼管株式会社
組立機	溶解機	組立場所	米子市
組立量	29t/d	組立者	米子市新潟工場建設工
E. F. D. (9)			
脱硝薬剤噴霧フローシート			
組立会社	在組製作所	組立機	XJ99M0086-20-A09A



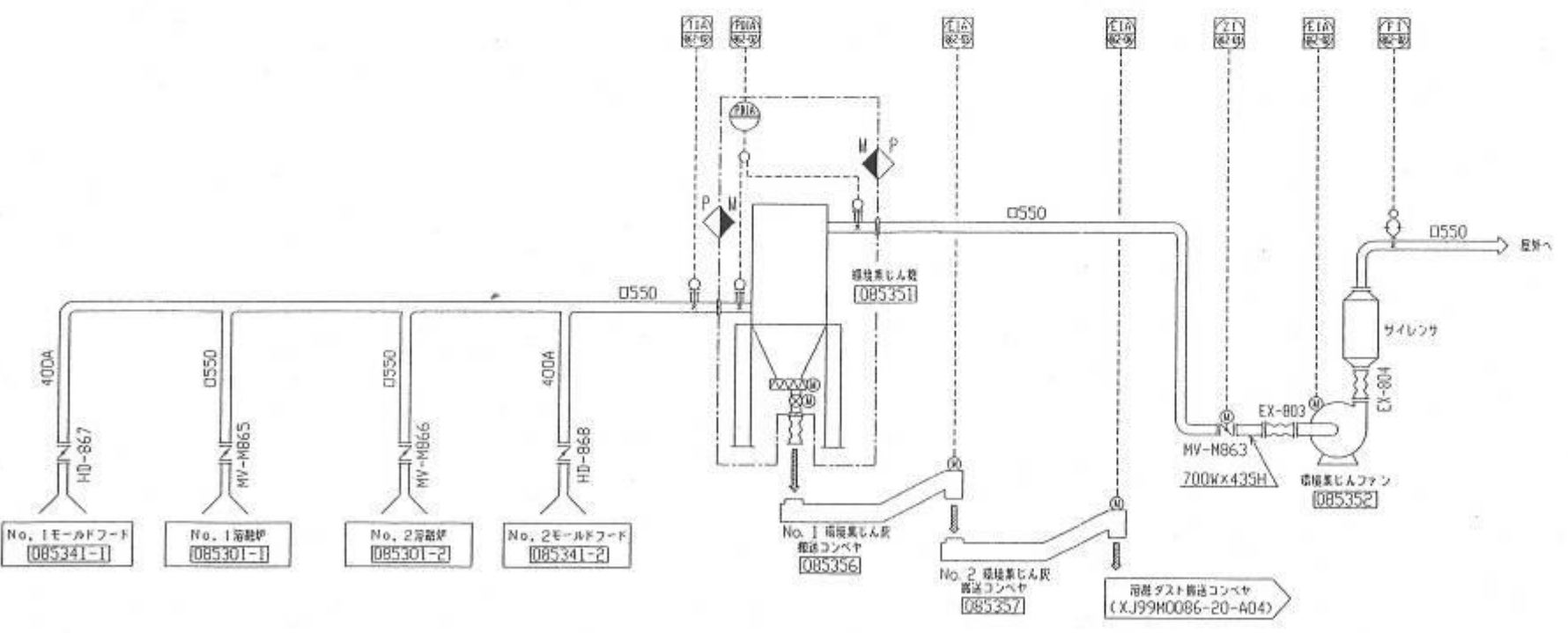
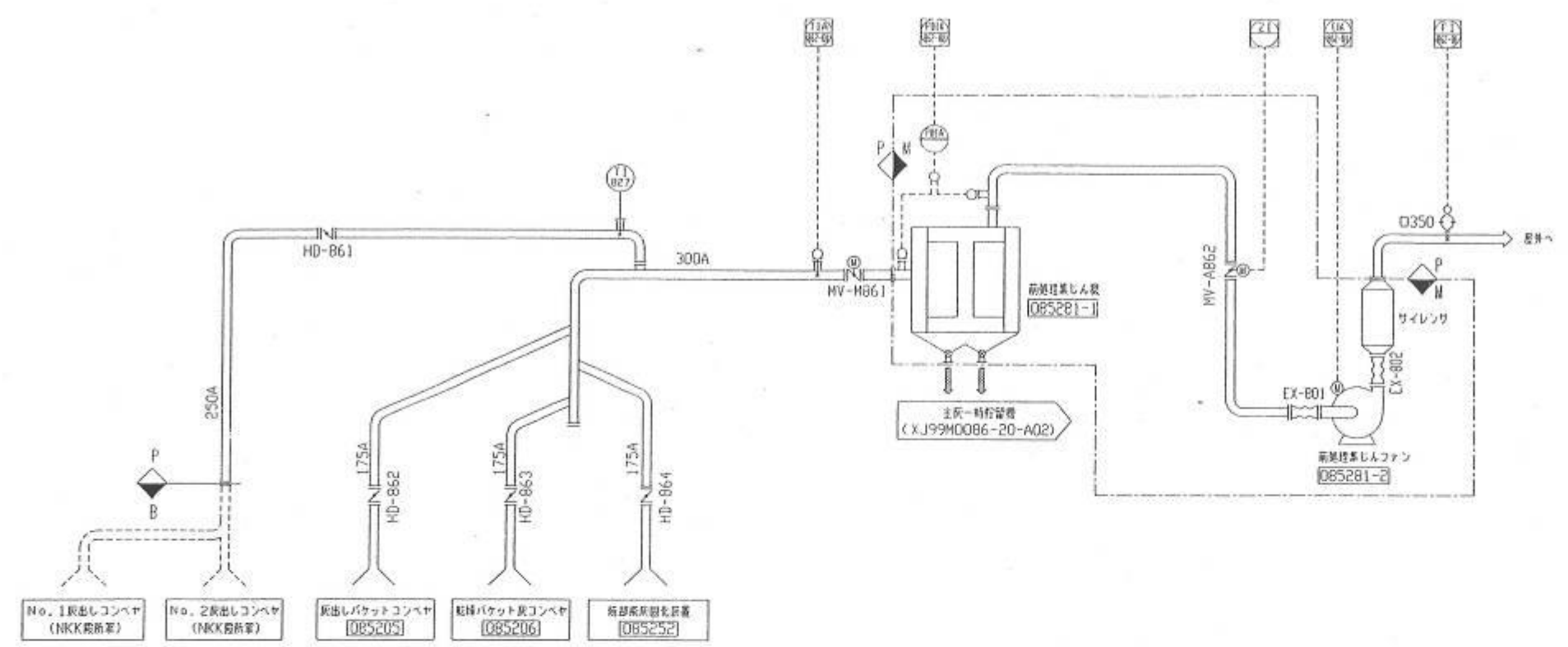
●	注意	●	注意
▲	設備変更による変更	●	注意
△		●	注意
△		●	注意

Item No.	085332-3	086421-2
名称	プラズマガス供給装置	灰溶融設備空気供給機
仕様	型式: ホットガス型 処理能力: 1.3 m <sup>3</sup> /min 吐出圧: 1.37 MPa 電圧: 15 kV	型式: ホットガス型 処理能力: 0.6 m <sup>3</sup> /min 吐出圧: 0.69 MPa 電圧: 37 kV
数量	3	2

NKK図番: WB-C14-K600-810

●	J99M0086	●	日本鋼管株式会社
●	灰溶融設備	●	米子市
●	灰溶融量 29t/d	●	米子市新清掃工場建設工
●		●	E. F. O. (10)
●		●	プラズマガス・計装用・雑用空気 フローシート
●	株式会社 荏原製作所	●	XJ99M0086-2D-A10

図号	内容・内容	年月日	設計	校訂
J99M0086	灰溶融設備	01.10.10	野上	



Item No.	085281-1	085281-2	085351	085352	085356	085357
名称	前焼燃灰じん機	前焼燃灰じんファン	後焼燃灰じん機	後焼燃灰じんファン	No. 1 燃焼灰じん機送コンベヤ	No. 2 燃焼灰じん機送コンベヤ
仕様	型式: 全周バケット式 容量: 5000m <sup>3</sup> /h (HTP) 回転数: 200 (600) 材質: SS, 2nd SRM: 4V12FA J14 電圧: 0.4 kV 42	型式: 4-500 容量: 90m <sup>3</sup> /min 回転数: 1000 材質: 4.5 kPa 電圧: 3320 min 電圧: 15 kW	型式: 4V12FA J14 容量: 10,000 m <sup>3</sup> /h (HTP) 回転数: 1000 材質: SS, 2nd SRM: 4V12FA J14 電圧: 0.4 kV (2-22-402)	型式: 4V12FA J14 容量: 220 m <sup>3</sup> /min 回転数: 1000 材質: 4.5 kPa 電圧: 1800 min 電圧: 37 kW	型式: スクリューコンベヤ 容量: 0.3 t/h 材質: S.S 電圧: 0.75 kW 材質: SS400	型式: スクリューコンベヤ 容量: 0.3 t/h 材質: S.S 電圧: 0.75 kW 材質: SS400

NKK図番: WB-C14-K600-B12

図号	J99M0086	製作者	日本鋼管株式会社
名称	灰溶融設備	所在地	米子市
仕様	灰溶融量 29t/d	工事名	米子市新橋工場地建設工事
設計		設計者	E. F. D. (12)
校訂		校訂者	燃焼灰じん設備フローシート
製作者	株式会社 荏原製作所	図番	XJ99M0086-20-A12