

伯耆の国よなご文化創造計画検討委員会（第16回）

と き 5月18日 10時から

ところ 米子市第2庁舎第2会議室

***** 日 程 *****

- 1 開会
- 2 あいさつ
- 3 議題

図書館・美術館整備基本設計(案)について

- 4 閉会

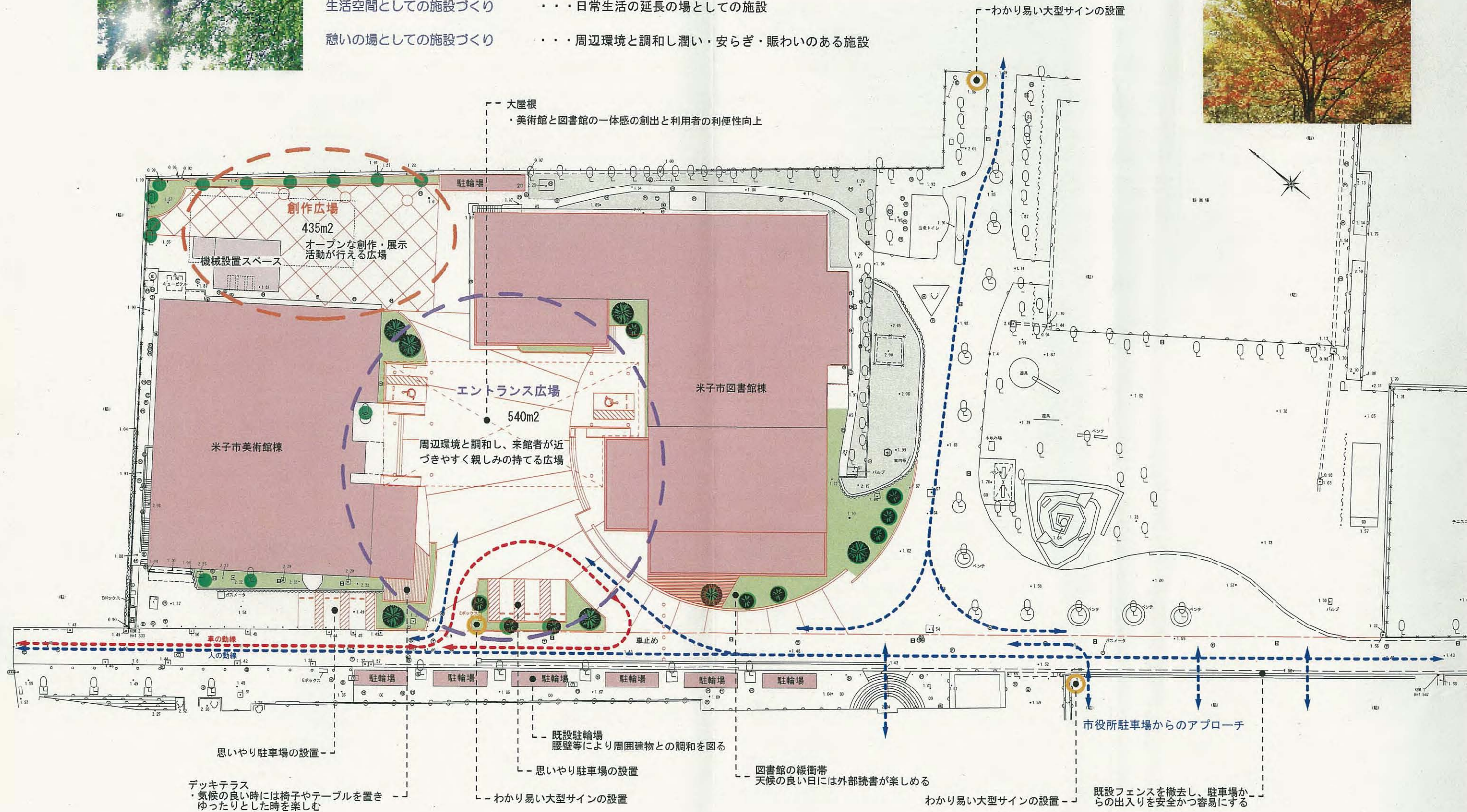


人と自然にやさしい文化・芸術空間

すべての人にやさしい施設づくり・・・子どもから高齢者・障害を持つ全ての人にとって優しい施設

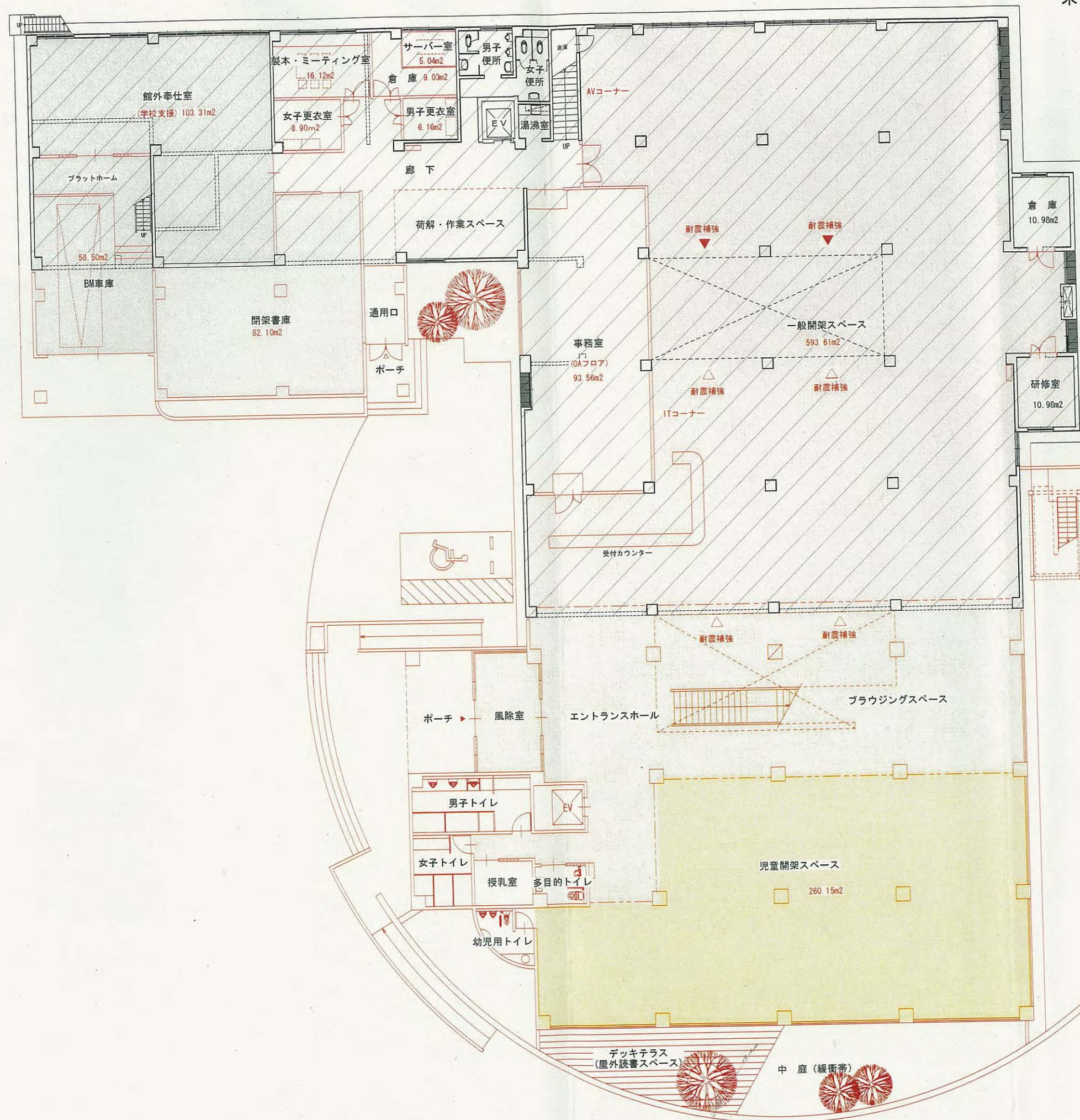
生活空間としての施設づくり・・・日常生活の延長の場としての施設

憩いの場としての施設づくり・・・周辺環境と調和し潤い・安らぎ・賑わいのある施設



米子市立図書館・美術館基本設計案

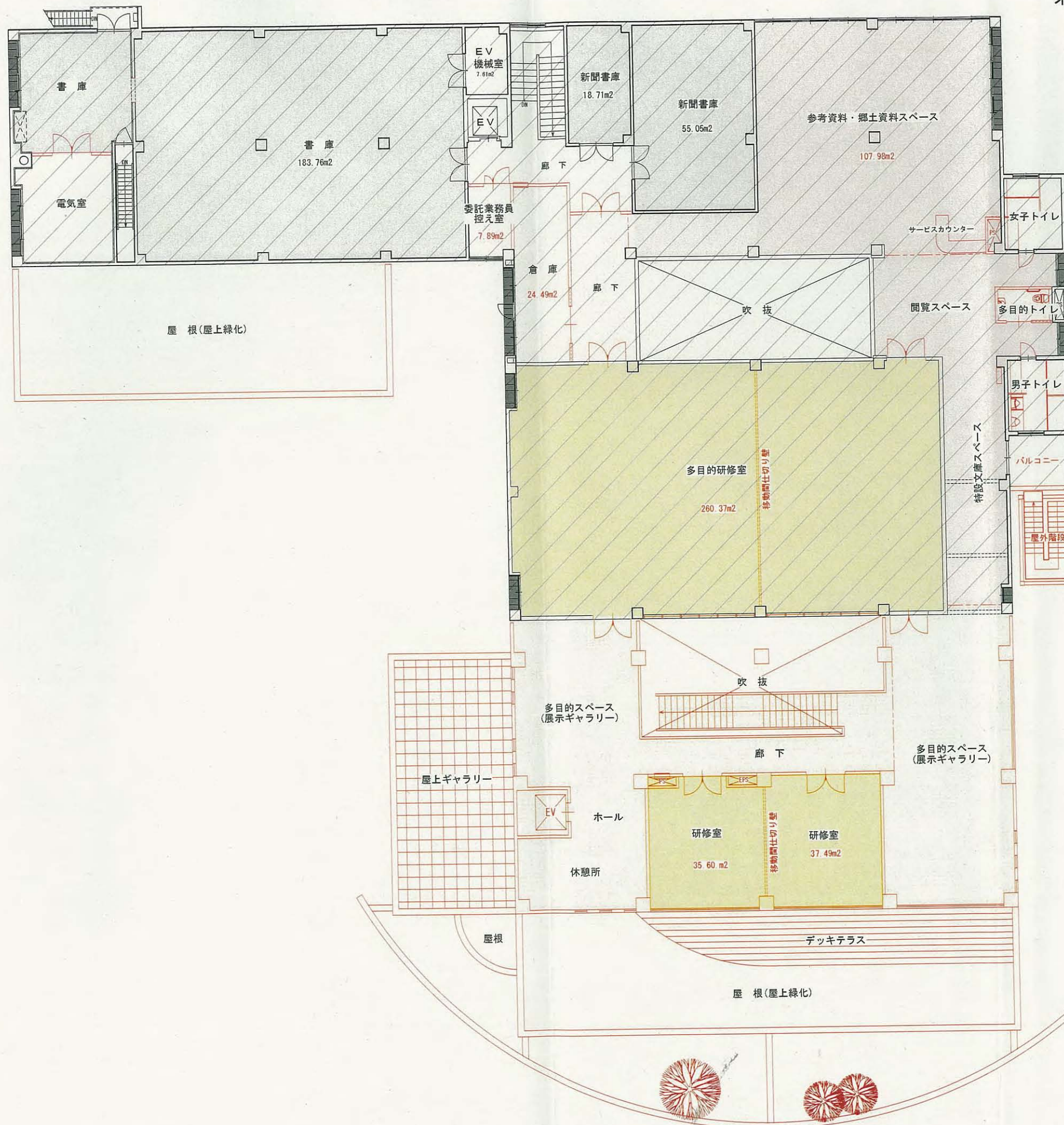
【米子市立図書館 1階計画平面図】

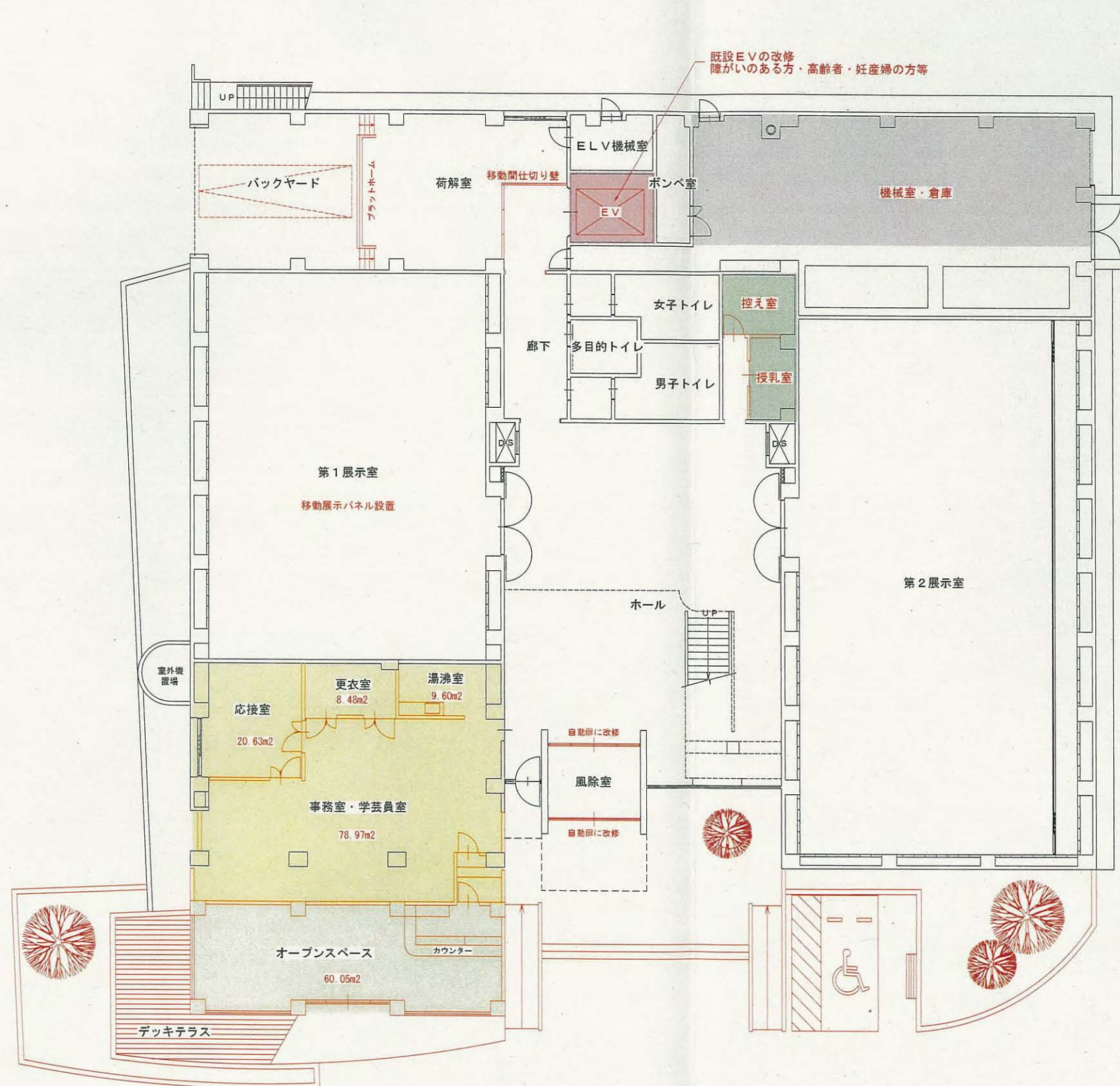


既設 延べ床面積 1969.28m²
 1階床面積 1004.61m²
 2階床面積 964.67m²

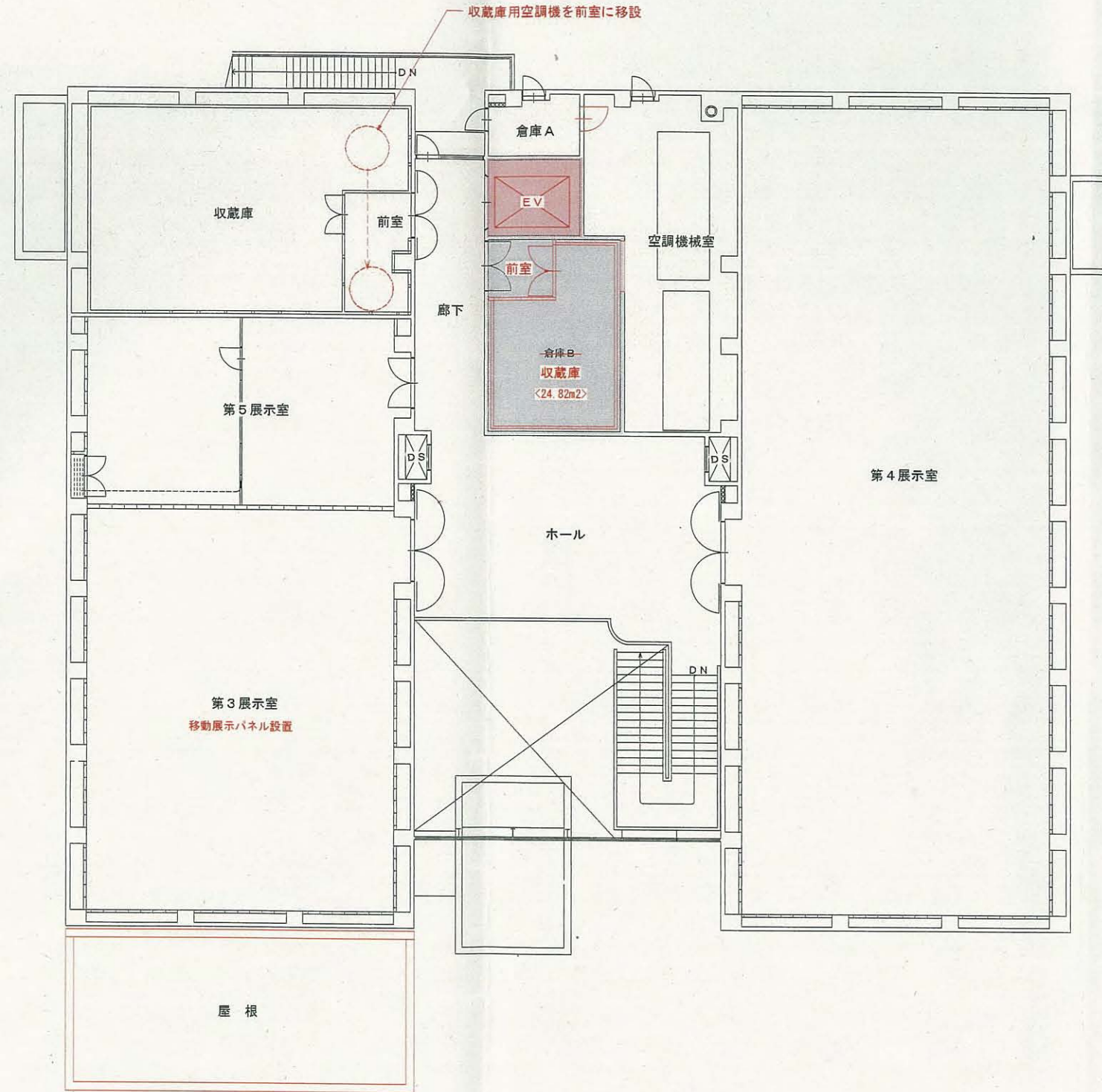
増築床面積(概算)
 1F 663.36 m²
 2F 301.14 m²
 T 964.50 m²

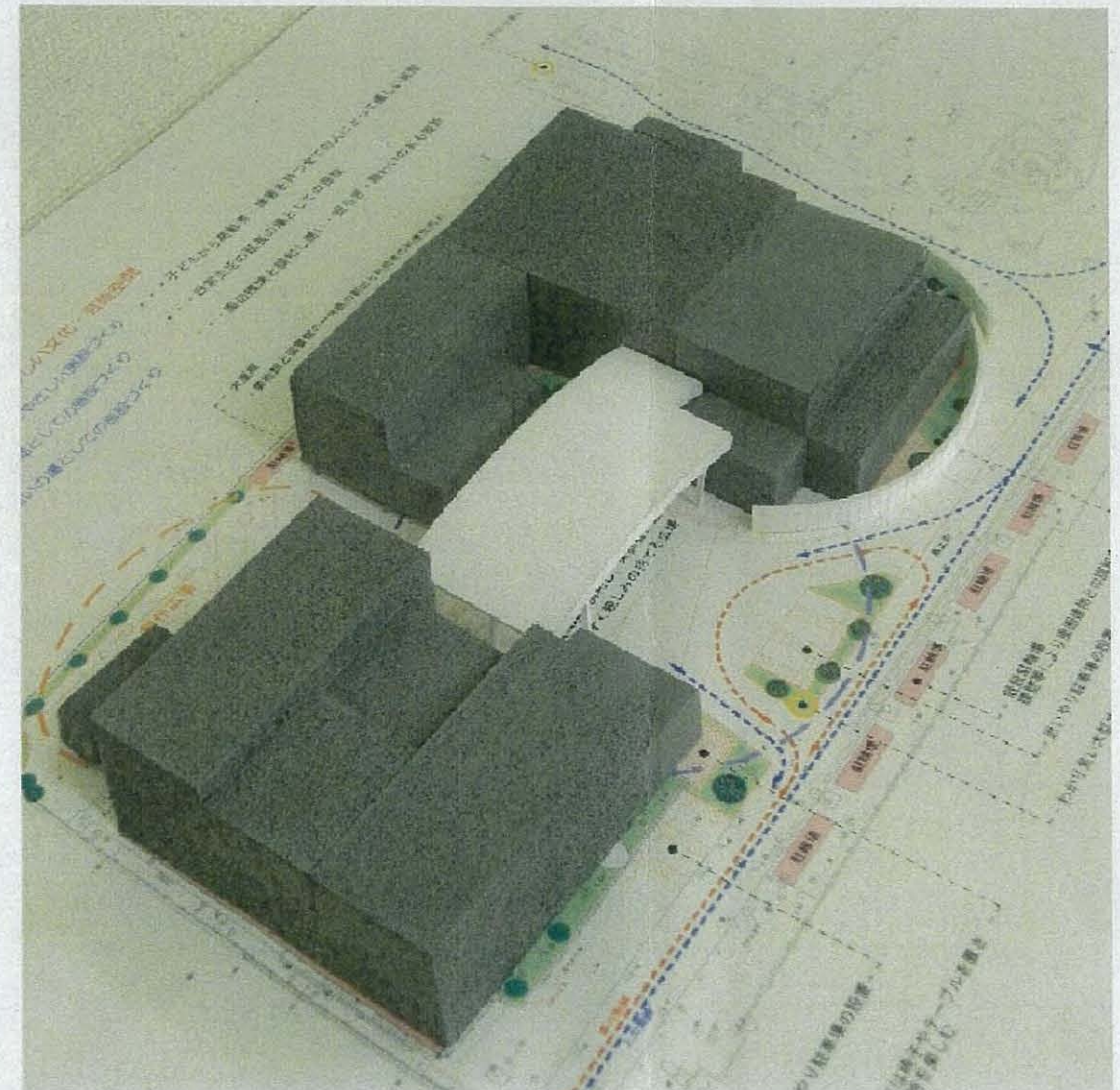
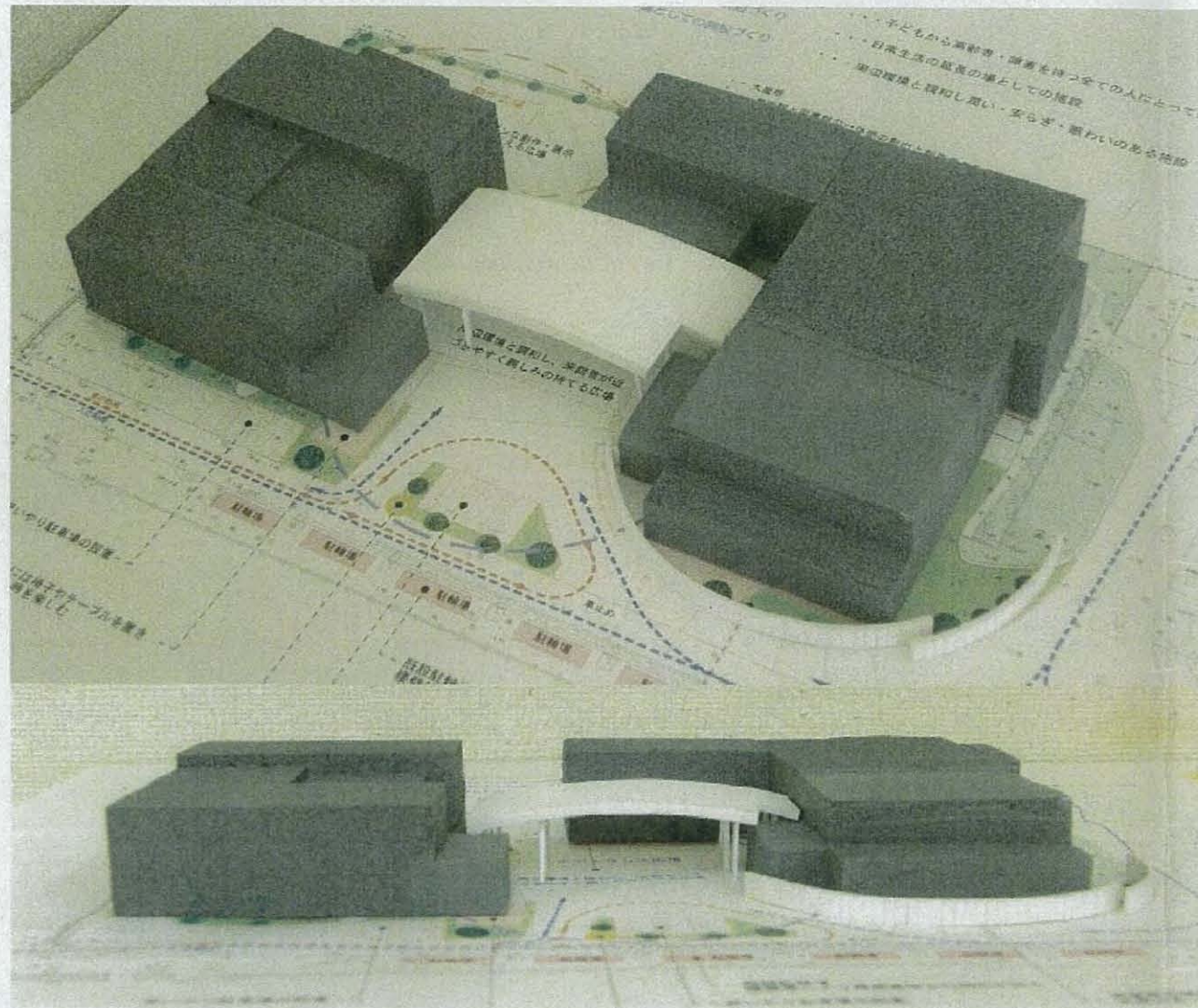
1階平面図 S=1:200





既設床面積	
1階床面積	1050.74 m ²
2階床面積	1011.41 m ²
延べ床面積	2062.15 m ²
増築面積	103.04 m ² (27.44+75.60)





南側立面図 (市役所側) S=1:300